



# CENÍK

---

## VŠEOBECNÉ INFORMACE

Všechny ceny se vztahují ke kompletní vratové zakázce.

Ceny se rozumí brutto.

Ceny náhradních dílů najdete ve webkatalogu na <http://aftersales.toors.cz>

## VRATOVÉ KŘÍDLO

- 40 mm silný sendvičový panel z oboustranně pozinkovaných ocelových plechů vyplněných polyuretanovou PUR pěnou
- nabídka designů dle aktuální nabídky panelů

## VERTIKÁLNÍ A HORIZONTÁLNÍ VEDENÍ

- vertikální a horizontální vedení vyrobeno z 1,5 mm silných pozinkovaných profilů
- EXT- tažné pružiny umístěné ve vertikálním vedení, nadpraží min. 0-125 mm (viz stavební připravenost), ostění min. 0-95mm
- LHR-C - torzní pružiny umístěny vzadu na vedení, nadpraží min. 100-125 mm (viz stavební připravenost), ostění min. 90 mm
- LHF-C - torzní pružiny umístěny na překladu, nadpraží min. 200 mm (ručně i motorem ovládaná vrata), ostění min. 90 mm
- SL 350- torzní pružiny umístěny na překladu, nadpraží min. 350 mm (ručně i motorem ovládaná vrata), ostění min. 125 mm
- SL 420 - torzní pružiny umístěny na překladu, nadpraží min. 420 mm (ručně i motorem ovládaná vrata), ostění min. 125 mm
- torzní pružiny na 20 000 cyklů / tažné pružiny (EXT) na 25 000 cyklů
- nylonové rolny s ložisky, panty, ložiskové plechy\*, lanové bubny\*, lanka, spojovací materiál, standardní spodní kování

## PŘÍSLUŠENSTVÍ ZA PŘÍPLATEK

- lakování
- okna
- madla, kliky, zámky
- vstupní dveře
- závory, zamykací závory
- hliníkové prosklené sekce (FVE)
- EXT krycí plech „L“ a „J“

## ZÁKLADNÍ KONFIGURACE

pojistka prasknutí pružiny*	✓
uchycení horizontálního vedení	✓
rozpěrný C profil	✓
dělená hřídel + spojka (W > 3500mm)*	✓
jednostranné plastové madlo	✓
výztuha sekce 65 mm, 1 ks (W > 4500 mm)	✓
lakované bílé boční plechy	✓
lakovaná spodní a horní lišta	✗ <sup>1</sup>
lakování olištování vstupních dveří	✗
lakování olištování falešného překladu	✗ <sup>1</sup>

1) Pokud jsou vrata lakovaná, je automaticky lakována i spodní/horní lišta.

\* neplatí pro EXT variantu

## GUARDY - TYP VEDENÍ LHF-C, SL 350, SL 420 (€)

		Šířka otvoru [mm]														Počet sekcí	
		2 000	2 250	2 500	2 750	3 000	3 250	3 500	3 750	4 000	4 250	4 500	4 750	5 000	5 250		5 500
Výška otvoru [mm]	3 000	1244	1318	1382	1474	1568	1715	1794	1850	1954	2140	2243					5
	2 960	1233	1300	1359	1460	1565	1698	1775	1825	1923	2104	2211					5
	2 850	1229	1298	1354	1444	1523	1697	1766	1823	1941	2074	2179	2338				5
	2 740	1202	1270	1324	1408	1485	1651	1736	1796	1895	2046	2151	2302	2392			5
	2 630	1178	1256	1302	1375	1467	1636	1698	1770	1862	2038	2093	2268	2351	2479		5
	2 520	1147	1214	1263	1335	1424	1583	1652	1723	1798	1962	2037	2169	2268	2414	2471	5
	2 460	1089	1148	1201	1270	1343	1496	1568	1634	1722	1858	1950	2028	2120	2295	2350	4
	2 350	1069	1121	1173	1243	1318	1469	1522	1581	1664	1822	1894	1957	2053	2197	2249	4
	2 240	1042	1102	1143	1205	1278	1430	1478	1528	1628	1764	1802	1914	1983	2121	2200	4
	2 130	1023	1071	1124	1189	1256	1388	1451	1493	1582	1686	1771	1876	1945	2067	2139	4
	2 020	1001	1045	1092	1152	1218	1351	1406	1453	1540	1640	1716	1813	1874	2015	2081	4

Za typ vedení LHR-C příplatek 65 €  
Za předmontáž hřídele příplatek 30 €

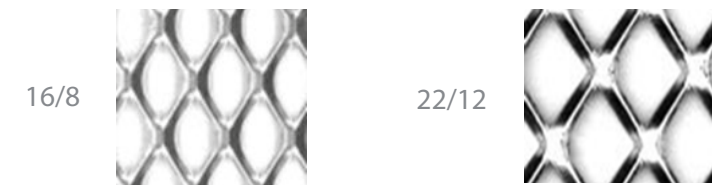
		Šířka otvoru [mm]								Počet sekcí
		2 250	2 500	2 750	3 000	3 250	3 500	3 750	4 000	
Obecná výška / GH [mm]	2 625		1254	1332	1400	1492				5
	2 500	1132	1209	1288	1371	1477	1541			5
	2 375	1025	1109	1182	1242	1355	1406	1471	1520	4
	2 250	996	1082	1150	1210	1308	1373	1432	1482	4
	2 125	972	1037	1123	1183	1277	1324	1399	1425	4
	2 080*	956	1023	1099	1168	1260	1307	1371	1399	4
	2 000	930	1002	1069	1146	1242	1289	1347	1376	4
	1 955*	924	994	1054	1128	1222	1264	1327	1363	4
	1 875	914	977	1036	1104	1194	1242	1308	1347	4

Min. šířka otvoru 2000 mm, potřebujete-li vrata s tažnými pružinami na užší otvor, kontaktujte nejprve TOORS za účelem prověření, zda je provedení technicky možné

\* Svislé úhelníky lakované na RAL 9016

		<p><b>JEDNODUCHÉ PROSKLENÍ</b></p> <p>Materiál: PMMA, polykarbonát Design prosklení: čiré, satin, opál</p>
		<p><b>DVOJITÉ IZOLAČNÍ PROSKLENÍ</b></p> <p>Materiál: PMMA, polykarbonát Design prosklení: čiré, satin, opál</p>
		<p><b>ZATEPLENÉ HLINÍKOVÉ VÝPLNĚ</b></p> <p>Materiál: hliník, polystyrén Design výplně: stucco</p>
		<p><b>VĚTRACÍ VÝPLNĚ</b></p> <p>Materiál: přírodní hliník Design: oko 16/8, 22/12, 10/10</p>

## Variety velikosti tahokovu



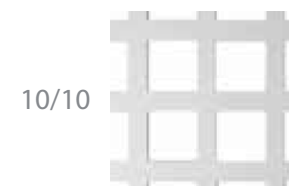
16/8

22/12

průvzdušnost 56%

průvzdušnost 67%

## Děrovaný plech



10/10

průvzdušnost 51%

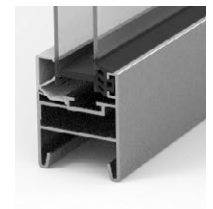
## Variety barevných výplní

f	ledový satén
w	R-struktura
m	mléčné (opálové)
s	kouřové

FVE S PŘERUŠENÝM TEPELNÝM MOSTEM



FVE BEZ PŘERUŠENÉHO TEPELNÉHO MOSTU



\*) FVE - hliníková prosklená sekce

## PŘÍPLATKY ZA JEDNOTLIVÉ FVE<sup>\*)</sup> SEKCE BEZ PŘERUŠENÉHO TEPELNÉHO MOSTU (€)

Kód:	Typ výplně: Šířka [mm]:	2 250	2 500	2 750	3 000	3 250	3 500	3 750	4 000	4 250	4 500	4 750	5 000	5 250	5 500
220	Jednoduché prosklení PMMA: 1 × 2,5 mm PMMA	157	160	177	180	206	208	211	226	239	242	328	338	417	420
230	Jednoduché prosklení polykarbonát: 1 × 3,0 mm polykarbonát	245	250	283	290	332	338	355	380	405	413	511	527	617	624
240	Jednoduché prosklení - tvrzené sklo: 1 × 4,0 mm tvrzené sklo	264	283	317	336	374	393	418	447	476	495	566	580	647	666
<b>250</b>	<b>Dvojitě izolační prosklení PMMA: 2 × 2,5 mm PMMA</b>	<b>200</b>	<b>205</b>	<b>229</b>	<b>235</b>	<b>271</b>	<b>276</b>	<b>289</b>	<b>308</b>	<b>329</b>	<b>333</b>	<b>419</b>	<b>427</b>	<b>507</b>	<b>511</b>
251	Dvojitě izolační prosklení PMMA odolné proti poškrábání: 2 × 2,5 mm PMMA - 1× ANTI SCRATCH	240	249	280	290	330	339	357	381	407	417	507	517	600	611
252	Dvojitě izolační prosklení PMMA odolné proti poškrábání: 2 × 2,5 mm PMMA - 2× ANTI SCRATCH	280	295	330	344	388	404	426	455	486	500	594	607	695	710
250.C	Dvojitě izolační prosklení PMMA barevné provedení výplně: 2 × 2,5 mm PMMA	259	270	302	314	357	369	388	414	442	455	546	558	644	655
260	Dvojitě izolační prosklení polykarbonát: 2 × 3,0 mm polykarbonát	315	333	372	391	441	460	487	518	553	572	672	686	778	797
270	Zateplené hliníkové výplně stucco: 2 × 0,6 mm hliníkový stucco plech + 20 mm polystyren	276	290	324	338	384	398	419	446	477	491	585	598	686	700
280	Tahokov: přírodní hliník - oko 16/8	149	152	166	170	193	197	205	212	222	228	310	321	397	401
281	Tahokov: přírodní hliník - oko 22/12	149	152	166	170	193	197	205	212	222	228	310	321	397	401
282	Děrovaný plech (10x10mm, můstek 4mm)	191	193	218	222	253	257	261	281	298	316	391	404	490	503

\*) FVE - hliníková prosklená sekce

## PŘÍPLATKY ZA JEDNOTLIVÉ FVE<sup>\*)</sup> SEKCE S PŘERUŠENÝM TEPELNÝM MOSTEM (€)

Kód:	Typ výplně: Šířka [mm]:	2 250	2 500	2 750	3 000	3 250	3 500	3 750	4 000	4 250	4 500	4 750	5 000	5 250	5 500
<b>250</b>	<b>Dvojité izolační prosklení PMMA: 2 x 2,5 mm PMMA</b>	<b>341</b>	<b>349</b>	<b>382</b>	<b>388</b>	<b>455</b>	<b>463</b>	<b>478</b>	<b>504</b>	<b>543</b>	<b>549</b>	<b>662</b>	<b>677</b>	<b>793</b>	<b>801</b>
251	Dvojité izolační prosklení PMMA odolné proti poškrábání: 2 x 2,5 mm PMMA - 1x ANTI SCRATCH	388	401	440	451	525	537	557	590	634	645	765	782	905	916
252	Dvojité izolační prosklení PMMA odolné proti poškrábání: 2 x 2,5 mm PMMA - 2x ANTI SCRATCH	435	453	497	516	594	611	638	675	726	743	867	886	1015	1033
250.C	Dvojité izolační prosklení PMMA barevné provedení výplně: 2 x 2,5 mm PMMA	409	425	465	480	556	571	594	628	675	690	811	828	953	969
260	Dvojité izolační prosklení polykarbonát: 2 x 3,0 mm polykarbonát	476	498	548	570	654	676	708	750	805	827	956	978	1110	1133
270	Zateplené hliníkové výplně stucco: 2 x 0,6 mm hliníkový stucco plech + 20 mm polystyren	430	447	492	509	586	604	629	666	715	733	857	876	1002	1020

\*) FVE - hliníková prosklená sekce

## PŘÍSLUŠENSTVÍ (€)

Panely		Cena	Jednotka
Panel DB 703	příplatek (počítáno jako procento ze základní ceny vrat)	5%	
Panel s povrchem imitace dřeva	příplatek (počítáno jako procento ze základní ceny vrat)	15%	
Nestandardní seřezy panelů		Cena	Jednotka
Nestandardní skladba vratového křídla - seřez	(nezměněný počet panelů)	100	ks vrat
Nestandardní skladba vratového křídla - seřez + panel	(za další ks nového panelu)	100 / ks vrat + 53 za 1 m šířky	ks vrat
Těsnění		Cena	Jednotka
Nízké spodní těsnění		0*	za metr šířky (W)
Spodní těsnění s komorou pro instalaci optolišty		10	
Dvojitě horní těsnění (pouze pro LHF, LHR, SL při umístění horního těsnění na sekci)		10	
Závěsné a podpurné profily		Cena	Jednotka
Dodatečný děrovaný pozinkovaný úhelník, kulaté / oválné díry, 30 x 30 x 3000		18	ks
Dodatečné uchycení horizontálního vedení (objímka + „L“ profil 176/350/408 mm)		18	pár
Torzní pružiny		Cena	Jednotka
20 000 cyklů		0*	pár
50 000 cyklů***		142	pár
100 000 cyklů***		380	pár
Výztuhy sekcí		Cena	Jednotka
Výztuhy sekcí 65 mm	W ≤ 4500	12	za metr šířky (W)
	W > 4500	0**	za metr šířky (W)
Dvojitě boční panty		Cena	Jednotka
W ≤ 5000 mm		22	za sekci
W > 5000 mm		0*	za sekci
Větrací mřížky		Cena	Jednotka
Plastová větrací mřížka, uzavíratelná (černá/bílá; bílá/bílá)		33	ks

\* již v ceně

\*\* 1 ks v ceně vrat

\*\*\*prosím kontaktujte Toors pro ověření technické proveditelnosti

## PŘÍSLUŠENSTVÍ (€)

Lakování		Cena	Jednotka
Lakování panelu v RAL nebo NCS	za stranu	34	za m <sup>2</sup>
Lakování panelu v RAL perlový odstín	za stranu	97	za m <sup>2</sup>
Lakování panelu v RAL 9006, 9007	za stranu	38	za m <sup>2</sup>
Lakování jemnou/hrubou pískovou strukturou	za stranu	38	za m <sup>2</sup>
Lakování FVE v RAL nebo NCS	za stranu	34	za m <sup>2</sup>
Lakování FVE v RAL perlovém odstínu	za stranu	97	za m <sup>2</sup>
Lakování FVE v RAL 9006, 9007	za stranu	38	za m <sup>2</sup>
Lakování FVE v RAL nebo NCS	vnější i vnitřní strana ve stejném odstínu	34	za m <sup>2</sup>
Lakování FVE v RAL perlovém odstínu	vnější i vnitřní strana ve stejném odstínu	97	za m <sup>2</sup>
Lakování FVE v RAL 9006, 9007	vnější i vnitřní strana ve stejném odstínu	38	za m <sup>2</sup>
Lakování FVE zasklívacích lišt	za metr šířky (W)	9	za metr šířky (W)
Lakování zateplených hliníkových výplní v RAL nebo NCS	za stranu	34	za m <sup>2</sup>
Lakování větracích výplní v RAL nebo NCS	pouze oboustranně	61	za ks (pole)
Lakování spodní/horní lišty v RAL nebo NCS	za stranu (nelakovaný panel)	17	za metr šířky (W)
Lakování spodní/horní lišty v RAL nebo NCS*	za stranu, lakování ve stejném odstínu jako panel	v ceně	za metr šířky (W)
Lakování Al profilů vstupních dveří v RAL nebo NCS	za stranu (nelakovaný panel)	200	za ks
Lakování Al profilů vstupních dveří v RAL nebo NCS*	za stranu, lakování ve stejném odstínu jako panel	v ceně	za ks
Lakování Al profilů falešného překladu v RAL nebo NCS	za stranu (nelakovaný panel)	17	za metr (obvod)
Lakování Al profilů falešného překladu v RAL nebo NCS*	za stranu, lakování ve stejném odstínu jako panel	v ceně	za metr (obvod)
Lakování vedení (lakování pro použití v potravinářském průmyslu, RAL 9016)	za bm vedení	50	za bm vedení
Lakování falešného překladu v odstínu RAL nebo NCS	za stranu	47	ks
Lakování falešného překladu v perlovém odstínu RAL	za stranu	132	ks
Lakování falešného překladu v RAL 9006, 9007	za stranu	53	ks
Lakování falešného překladu FVE v odstínu RAL nebo NCS	za stranu	38	ks
Lakování rámečku oken - vnější strana	za stranu	49	ks
Lakování větracích mřížek	za stranu	27	ks

\* pokud je lakovaný panel, jsou automaticky lakovány i lišty

## PŘÍSLUŠENSTVÍ (€)

Falešný překlad		Cena	Jednotka
Falešný překlad, max. W = 8000 mm	H ≤ 250 mm	76	za metr šířky (W)
	250 < H < 620	94	za metr šířky (W)
Falešný překlad FVE, max. W = 7000 mm	250 < H < 620	176	za metr šířky (W)
Vstupní dveře		Cena	Jednotka
Vstupní dveře, zavírač s lištou, včetně zámku, klika / klika		935	ks
Extra nízký práh (18 mm); pouze pro šířku vrat W ≤ 5000 mm (příplatek k ceně vstupních dveří)		220	ks
Nízký práh (80 mm); pouze pro šířku vrat W ≤ 5000 mm (příplatek k ceně vstupních dveří)		220	ks
Zavírač s lištou		0*	ks
Kontakt vstupních dveří		0*	ks
Bezpečnostní prvky pro vedení s torzními pružinami		Cena	Jednotka
Pojistka při prasknutí pružiny, hřídel 1"		0*	ks
Balení vratového křídla		Cena	Jednotka
Balení do dřevotřísky (vratové křídlo je chráněno dřevotřískou z horní i spodní strany)		0*	ks
Po stranách uzavřené dřevotřískou (vratové křídlo je chráněno dřevotřískou z horní, spodní a obou delších bočních stran)		119	ks
"Dvouchlapové" balení (balení sekcí: maximálně 2 kusy, ručně manipulovatelné)		112	ks
Balení „kontejner" (vratové křídlo i vedení jsou chráněny dřevotřískou ze všech stran)		255	ks
Certifikované balení dle ISPM 15		35	ks
Ostatní		Cena	Jednotka
Vrata s logem		0*	ks
Vrata bez loga („NONAME")		0*	ks
Velký manuál		12	ks
Zarážka vratového křídla		10	pár
Změna specifikace po potvrzení objednávky		Cena	Jednotka
Změna specifikace po potvrzení objednávky		100**	za pozici
Změna specifikace po potvrzení objednávky včetně již objednaného materiálu		100 + materiál**	za pozici

\* již v ceně

\*\* cena netto

## PŘÍSLUŠENSTVÍ - VRATA S TAŽNÝMI PRUŽINAMI (EXT) - (€)

Krycí profily a překladový profil	Standard (RAL 9010)	Lakování (RAL ostatní)	jednotka
Krycí profil svislého vedení „L“ výška setu 1875; 2000; 2125 mm	97	152	pár
Krycí profil svislého vedení „L“ výška setu 2250; 2375; 2500; 2625 mm	101	141	pár
Krycí profil svislého vedení „J“ výška setu 1875; 2000; 2125 mm	90	117	pár
Krycí profil svislého vedení „J“ výška setu 2250; 2375; 2500; 2625 mm	156	204	pár
Horní krycí profil „L“ šířka (W) ≤ 2225 mm	51	66	ks
Horní krycí profil „L“ šířka (W) ≥ 2226 ≤ 2725 mm	76	99	ks
Horní krycí profil „L“ šířka (W) ≥ 2726 ≤ 3000 mm	91	119	ks
Horní krycí profil „L“ šířka (W) ≥ 3001 mm	102	129	ks
Překladový profil	v ceně	21	za metr šířky (W)
<b>Těsnění EXT</b>		<b>Cena</b>	<b>Jednotka</b>
Svislé těsnění s TB		14	za metr výšky (H)
Těsnění na překlad s TB		7	za metr šířky (W)
<b>Ostění &lt; 95mm</b>		<b>Cena</b>	<b>Jednotka</b>
Sada pro montáž s ostěním menším než 95mm		45	ks

## PŘÍSLUŠENSTVÍ - HLINÍKOVÉ PROFILY (JEKLY) (€)

Kód	A x B x T (mm)	Maximální délka (mm)	Cena za provedení v surovém hliníku za lineární metr	Lakování jeklu RAL za lineární metr
T09-010-60-0352	60 x 40 x 2	6000	24,57	10,53
T09-010-60-0353	80 x 40 x 2	6000	28,91	12,40
T09-010-60-0354	100 x 40 x 2,5	6000	43,47	18,63
T09-010-60-0355	120 x 40 x 2	6000	40,44	17,34
T09-010-60-0356	150 x 40 x 4	6000	93,17	39,94
T09-010-60-0357	80 x 40 x 40 x 2	6000	27,56	11,81

### 203 Oválné CLICK

69 €

T09-010-40-0001

- černý hladký rám
- čirá výplň, dvojitě prosklení, PMMA
- nacvaknutí (click system)
- vnější rozměr rámu 663 x 343 mm
- rozměr prosklení 580 x 265 mm



### 205 NG Hranaté CLICK

67 €

T09-010-40-0095

- černý hladký rám
- čirá výplň, dvojitě prosklení, PMMA
- nacvaknutí (click system)
- vnější rozměr rámu 680 x 373 mm
- rozměr prosklení 605 x 298 mm



### 207 Hranaté 2

91 €

T09-010-40-0087

- černý hladký rám
- čirá výplň, dvojitě prosklení, PMMA
- vnější rozměr rámu 609 x 146 mm
- rozměr prosklení 540 x 85 mm

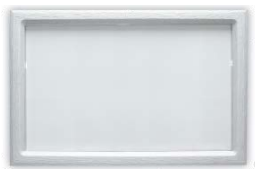


### 204 Hranaté 3

71 €

T09-010-40-0072

- bílý rám struktura woodgrain
- čirá výplň, dvojitě prosklení, PMMA
- vnější rozměr rámu 490 x 325 mm
- rozměr prosklení 430 x 260 mm



### 206 Hranaté 4

84 €

T09-010-40-0073

- bílý rám struktura woodgrain
- výplň satén, dvojitě prosklení, PMMA
- vnější rozměr rámu 490 x 325 mm
- rozměr prosklení 430 x 260 mm



### 208 Hranaté 5

71 €

T09-010-40-0088

- hnědý rám struktura woodgrain
- čirá výplň, dvojitě prosklení, PMMA
- vnější rozměr rámu 490 x 325 mm
- rozměr prosklení 430 x 260 mm



### 210 Hranaté 7

70 €

T09-010-40-0074

- černý rám struktura woodgrain
- čirá výplň, dvojitě prosklení, PMMA
- vnější rozměr rámu 490 x 325 mm
- rozměr prosklení 430 x 260 mm



### 216 Hranaté 9

80 €

T09-010-40-0053

- stříbrný hladký rám
- čirá výplň, dvojitě prosklení, PMMA
- vnější rozměr rámu 637 x 334 mm
- rozměr prosklení 550 x 247 mm



### 218 Hranaté nerez

233 €

T09-010-40-0071

- nerezový rám
- čirá výplň, dvojitě prosklení, SAN
- bezpečnostní sklo
- vnější rozměr rámu 230 x 230 mm
- rozměr prosklení 150 x 150 mm



### 215 Kulaté nerez

262 €

T09-010-40-0070

- nerezový rám
- čirá výplň, jednoduché prosklení, PMMA
- bezpečnostní sklo
- vnější rozměr rámu  $\varnothing$  330 mm
- rozměr prosklení  $\varnothing$  260 mm



### 217 Kulaté

102 €

T09-010-40-0010

- černý hladký rám
- čirá výplň, dvojitě prosklení, PMMA
- vnější rozměr rámu  $\varnothing$  330 mm
- rozměr prosklení  $\varnothing$  260 mm



### 219 Hranaté nerez

341 €

T09-010-40-0069

- nerezový rám
- čirá výplň, dvojitě prosklení, SAN
- bezpečnostní sklo
- vnější rozměr rámu 310 x 310 mm
- rozměr prosklení 230 x 230 mm



## ZÁMKY, KLIKY A MOŽNOSTI ZAMYKÁNÍ

### KL01 Klika/klika standardní konfigurace

0 €



#### VNĚJŠÍ STRANA:

- klika, štítek

#### VNITŘNÍ STRANA:

- klika, štítek

#### UVNITŘ:

- zadlabávací zámek
- cylindrická vložka + klíč 3 ks

### KL02 Koule/klika

51 €



#### VNĚJŠÍ STRANA:

- koule, štítek

#### VNITŘNÍ STRANA:

- klika, štítek

#### UVNITŘ:

- zadlabávací zámek
- cylindrická vložka + klíč 3 ks

Dveře lze otevřít zvnějšku pouze klíčem (zevnitř, je-li odemčeno, lze otevřít standardně klikou).

### KL03 Klika/klika + vložka zámku s knoflíkem

29 €



#### VNĚJŠÍ STRANA:

- klika, štítek

#### VNITŘNÍ STRANA:

- klika, štítek, knoflík

#### UVNITŘ:

- zadlabávací zámek
- cylindrická vložka + klíč 3 ks

Dveře lze uzamknout zevnitř otočením knoflíku (zvnějšku lze uzamknout standardně klíčem).

### KL04 Koule/klika + vložka zámku s knoflíkem

78 €



#### VNĚJŠÍ STRANA:

- koule, štítek

#### VNITŘNÍ STRANA:

- klika, štítek, knoflík

#### UVNITŘ:

- zadlabávací zámek
- cylindrická vložka + klíč 3 ks

Dveře lze otevřít zvnějšku jen klíčem (zevnitř, je-li odemčeno, lze otevřít standardně klikou). Dveře lze uzamknout zevnitř otočením knoflíku (zvnějšku standardně klíčem).

### KL05 Panikový zámek klika/klika

165 €



#### VNĚJŠÍ STRANA:

- klika, štítek

#### VNITŘNÍ STRANA:

- klika, štítek

#### UVNITŘ:

- panikový zámek - funkce D
- cylindrická vložka s volným zubem + klíč 3 ks

Dveře mohou být vždy otevřeny zevnitř klikou (i když je zámek uzamčen; zvnějšku lze otevřít klikou pouze je-li odemčeno).

### KL06 Panikový zámek koule/klika

192 €



#### VNĚJŠÍ STRANA:

- koule, štítek

#### VNITŘNÍ STRANA:

- klika, štítek

#### UVNITŘ:

- panikový zámek - funkce E
- cylindrická vložka s volným zubem + klíč 3 ks

Dveře mohou být vždy otevřeny zevnitř klikou (i když je zámek uzamčen; zvnějšku lze otevřít pouze klíčem).

## ZÁMKY, KLIKY A MOŽNOSTI ZAMYKÁNÍ

### KL13 Panikové kování klika/tlačné madlo jednobodové

250 €



#### VNĚJŠÍ STRANA:

- klika, štítek

#### VNITŘNÍ STRANA:

- tlačné madlo (jednobodové provedení)

#### UVNITŘ:

- panikový zámek - funkce D
- cylindrická vložka s volným zubem + klíč 3 ks

Dveře mohou být vždy otevřeny zevnitř tlačným madlem (i když je zámek uzamčen; zvenjšku lze otevřít klikou, pouze je-li odemčeno). Dveře nemohou být uzamčeny zevnitř. Čistá průchozí výška pod otevřenými vraty se sníženým (Low Lift) vedením je snížena: H - 40 mm.

### KL14 Panikové kování koule/tlačné madlo jednobodové

300 €



#### VNĚJŠÍ STRANA:

- koule, štítek

#### VNITŘNÍ STRANA:

- tlačné madlo (jednobodové provedení)

#### UVNITŘ:

- panikový zámek - funkce E
- cylindrická vložka s volným zubem + klíč 3 ks

Dveře mohou být vždy otevřeny zevnitř tlačným madlem (i když je zámek uzamčen; zvenjšku lze otevřít pouze klíčem). Dveře nemohou být uzamčeny zevnitř. Čistá průchozí výška pod otevřenými vraty se sníženým (Low Lift) vedením je snížena: H - 40 mm.

### Elektrozámek Befo 2412

300 €

T09-040-65-0107

- elektrozámek Befo
- použití do vstupních dveří
- včetně zabudování + vyvedení kabelu
- 24V DC/AC



### KL17 Panikový zámek klika/klika

563 €



#### VNĚJŠÍ STRANA:

- klika, štítek

#### VNITŘNÍ STRANA:

- klika, štítek

#### UVNITŘ:

- panikový zámek - funkce B
- cylindrická vložka s volným zubem + klíč 3 ks

Při otočení klíčem z venkovní strany dojde k zatažení závory a odemčení vložky a poté i k zatažení stříelky a přepnutí zámku do stavu trvale otevřeno. následně lze z venkovní strany dveře otevírat pouze klikou až do dalšího uzamčení klíčem

### KL18 Panikové kování klika/tlačné madlo jednobodové

710 €



#### VNĚJŠÍ STRANA:

- klika, štítek

#### VNITŘNÍ STRANA:

- tlačné madlo (jednobodové provedení)

#### UVNITŘ:

- panikový zámek - funkce B
- cylindrická vložka s volným zubem + klíč 3 ks

Při otočení klíčem z venkovní strany dojde k zatažení závory a odemčení vložky a poté i k zatažení stříelky a přepnutí zámku do stavu trvale otevřeno. následně lze z venkovní strany dveře otevírat pouze klikou až do dalšího uzamčení klíčem

## ZÁVORY A UZAMYKATELNÉ ZÁVORY

### 490 Závora

9 €

T09-040-65-0095

- pozinkovaná, s černým plastovým úchytem
- z estetických důvodů nedoporučujeme používat na FVE sekcích
- možnosti umístění: vlevo, vpravo, vlevo + vpravo



### 491 Závora

9 €

T09-040-65-0025

- pozinkovaná
- z estetických důvodů nedoporučujeme používat na FVE sekcích
- možnosti umístění: vlevo, vpravo, vlevo + vpravo



### 493B Uzamykatelná závora

171 €

T09-040-65-0081

- černá
- oboustranná do šířky vrat 2500 mm, nad 2500 mm je nutné umístit pouze vlevo či vpravo
- nelze použít na FVE sekcích
- pouze pro SL
- možnosti umístění: vlevo, vpravo, uprostřed
- min. výška překladu pro použití 105 mm



### 495 Uzamykatelná závora

118 €

T09-005-0062

- černá
- nelze použít na FVE sekcích
- možnosti umístění: vlevo, vpravo

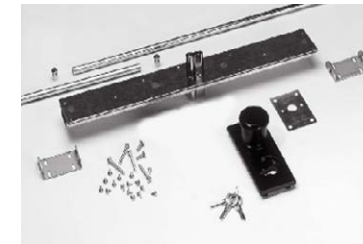


### 492B Uzamykatelná závora

184 €

T09-040-65-0079

- černá
- oboustranná do W = 2500 mm, nad 2500 mm je nutné použít dlouhá táhla (do W = 5000 mm) nebo umístit pouze vlevo či vpravo
- nelze použít na FVE sekcích
- možnosti umístění: vlevo, vpravo, uprostřed
- min. výška překladu pro použití 105 mm



### 492B Prodlužovací tyče závory (pár)

20 €

T09-040-65-0083

- přídatná tyč pro závoru 492B
- používá se v případě širších vrat (W = 2500 - 5000 mm) a/nebo pro excentrickou montáž zámku do vratového křídla
- pozinkovaná ocel
- hmotnost 0,5 kg/ks; L = 2450 mm/ks



## ZÁVORY A UZAMYKATELNÉ ZÁVORY

### 498 Uzamykatelná závora

137 €

T09-040-65-0023

- černá
- nelze použít na FVE sekcích
- možnosti umístění: vlevo, vpravo, vlevo + vpravo



### 497B Uzamykatelná závora

150 €

T09-040-65-0028

- vnější i vnitřní strana černá
- zapuštěný úchyt na vnější straně
- nelze použít na FVE sekcích
- možnosti umístění: vlevo, vpravo, vlevo + vpravo



### 499B Uzamykatelná závora

204 €

T09-005-0064

- vnější strana černá, vnitřní strana stříbrná
- zapuštěný úchyt na vnější straně
- nelze použít na FVE sekcích
- možnosti umístění: vlevo, vpravo, uprostřed, vlevo + vpravo



### 499S Uzamykatelná závora

204 €

T09-005-0065

- vnější strana stříbrná, vnitřní strana stříbrná
- zapuštěný úchyt na vnější straně
- nelze použít na FVE sekcích
- možnosti umístění: vlevo, vpravo, uprostřed, vlevo + vpravo



### 499 Prodlužovací tyče závory (pár)

20 €

T09-040-65-0143

- přídatná tyč pro závoru 499B a 499S
- používá se v případě širších vrat (W = 2500 - 5000 mm) a/nebo pro excentrickou montáž zámku do vratového křídla
- pozinkovaná ocel
- hmotnost 0,5 kg/ks; L = 1200 - 2350 mm/ks



## 466 Jednostranné madlo

3 €

T09-040-65-0088

- zaoblené, černé plastové
- montuje se na panelovou sekci
- možnosti umístění: vlevo, vpravo, uprostřed

Vrata TOORS Guardy již mají  
1 ks tohoto madla v základní ceně.



## 467 Oboustranné madlo

6 €

T09-040-70-0143

- zaoblené, černé plastové
- montuje se na panelovou sekci
- možnosti umístění: vlevo, vpravo, uprostřed



## 468 Oboustranné madlo

37 €

T09-040-65-0087

- oválné, černé plastové
- zabudované do panelové sekce
- nelze do FVE
- možnosti umístění: vlevo, vpravo, uprostřed, vlevo + vpravo



## 460 Oboustranné madlo

12 €

T09-040-65-0009

- černé, plastové
- zabudované do panelové sekce
- nelze do FVE
- možnosti umístění: vlevo, vpravo, uprostřed, vlevo + vpravo

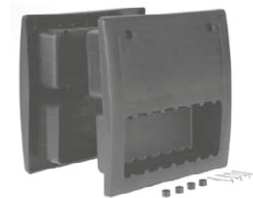


## 463 Oboustranné madlo

20 €

T09-040-65-0106

- vnější strana černá, vnitřní strana černá
- zapuštěný úchyt na vnější straně
- nelze do FVE
- možnosti umístění: vlevo, vpravo, uprostřed, vlevo + vpravo



## 469B Oboustranné madlo

40 €

T09-040-65-0141

- kulaté, černé kovové
- zabudované do panelové sekce
- nelze do FVE
- možnosti umístění: vlevo, vpravo, uprostřed, vlevo + vpravo



### WB800 ZS30 / ZS40

376 € (ZS30)

T09-051-10-0045

395 € (ZS40)

T09-051-10-0046

- motor WB800, 800 N, 230 V, 2ks 3-kanálový dálkový ovladač, 868 MHz
- ZS30 (vodící lišta s řemenem) do výšky vrat 2375 mm
- ZS40 (vodící lišta s řemenem) do výšky vrat 3000 mm



### BLACK1200 ZS30 / ZS40

876 € (ZS30)

T09-051-10-0042

943 € (ZS40)

T09-051-10-0043

- motor BLACK1200, 1000 - 1200 N
- 2x 3-kanálový dálkový ovladač 433 Mhz
- pro hromadné garáže (určen do 50ti parkovacích míst)
- funkce automatického zavírání
- možnost připojení řídicí jednotky semaforů pro řízení obousměrného provozu
- ZS30 (vodící lišta s řemenem) do výšky vrat 2375 mm
- ZS40 (vodící lišta s řemenem) do výšky vrat 3000 mm

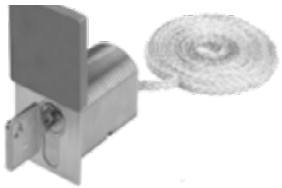


## PŘÍSLUŠENSTVÍ K STROPNÍM POHONŮM TORMATIC

### Externí odblokování

43 €  
T09-051-40-0006

- externí odblokování pro sekční vrata se stropním pohonem (povinné pokud neexistují další dveře do místnosti)
- s cylindrickým zámkem a krytkou
- vzhled broušeného hliníku



### Externí odblokování

33 €  
T09-051-40-0007

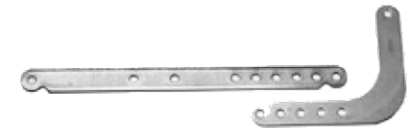
- externí odblokování pro sekční vrata se stropním pohonem (povinné pokud neexistují další dveře do místnosti)
- s kulatým zámkem Ø = 20mm



### DF 450

22 €  
T09-051-40-0002

- prodloužení táhla pro montáž více jak 230mm nad hranu překladu



### Externí přijímač, Tormatic

111 €  
T09-051-50-0019, 868 MHZ  
T09-051-50-0003, 433 MHZ

- přijímač, jeden reléový výstup
- plouvoucí kód KeeLoq
- napětí 12 - 24 V
- pro externí použití



### Kódová klávesnice DigiCode

154 €  
T09-051-50-0020, 868 MHZ  
T09-051-50-0012, 433 MHZ

- fóliová kódová klávesnice
- bezdrátová
- plouvoucí kód KeeLoq



### Dvoutlačítko DuoControl

74 €  
T09-051-50-0021, 868 MHZ  
T09-051-50-0014, 433 MHZ

- 2-kanál, dvoutlačítko
- bezdrátové
- plouvoucí kód KeeLoq



## PŘÍSLUŠENSTVÍ K STROPNÍM POHONŮM TORMATIC

### KT 3/1 AP

51 €  
T09-051-50-0005

- klíčový spínač na omítku



### KT 3/1 UP

51 €  
T09-051-50-0006

- klíčový spínač pod omítku



### Řídící jednotka semaforů

548 €  
T09-051-50-0008

- řídicí jednotka pro řízení obousměrného provozu pomocí semaforů
- pro BLACK1200



### Fotobuňky Tormatic

52 €  
T09-051-60-0001

- dosah 8 m
- IP45
- 24 V AC / DC
- funkce autotest



### Dálkový ovladač Tormatic

38 €  
T09-051-50-0024, 868 MHZ  
T09-051-50-0025, 433 MHZ

- 3-kanálový dálkový ovladač
- plovoucí kód KeeLoq



# STROPNÍ POHONY A PŘÍSLUŠENSTVÍ TORMATIC

## Semaforey

87 €  
T09-051-40-0003

- semafor zelený
- 230 V / 50 Hz



87 €  
T09-051-40-0004

- semafor červený
- 230 V / 50 Hz



## Spirál kabel

92 €  
T09-050-30-0003

- spirál kabel 1000/350-900
- včetně propojovací krabičky



## ALU TH

- hliníková lišta pohonu s integrovaným vodícím řetězem

Do výšky vrat max. 3000 mm	259 € T09-051-10-0018
-------------------------------	--------------------------

Do výšky vrat max. 3750 mm	352 € T09-051-10-0017
-------------------------------	--------------------------

Do výšky vrat max. 4750 mm	402 € T09-051-10-0015
-------------------------------	--------------------------



## Cube 1100N

270 €  
T09-050-14-0001

- 1100N, 230V
- použití při ploše vratového křídla max. 11m<sup>2</sup>
- 868 MHz
- včetně vodící lišty s řemenem 3500mm a 2ks dálkových ovladačů
- max. výška vrat 2500mm

## Cube 1100N

282 €  
T09-050-14-0002

- 1100N, 230V
- použití při ploše vratového křídla max. 11m<sup>2</sup>
- 868 MHz
- včetně vodící lišty s řemenem 4000mm a 2ks dálkových ovladačů
- max. výška vrat 3000mm



## Dálkový ovladač, Cube

30 €  
T09-050-13-0004

- frekvence 868 MHz
- čtyř-kanálový



## Trojtláčítko, Cube

29 €  
T09-050-14-0005

- frekvence 868 MHz
- tří-kanálový



## Kódová klávesnice, Cube

63 €  
T09-050-14-0004

- frekvence 868 MHz



# PŘÍSLUŠENSTVÍ KE STROPNÍM POHONŮM CUBE

## Maják, Cube

39 €  
T09-050-14-0007

- žluté výstražné světlo
- napájení 12-240V AC/DC



## Fotobuňky, Cube

62 €  
T09-050-14-0006

- dosah 15m



## Externí přijímač, Cube

59 €  
T09-050-14-0003

- tří-kanálový
- frekvence 868 MHz



## Wifi modul, Cube

65 €  
T09-050-14-0008

- pro ovládání přes aplikaci



## STROPNÍ POHONY MARANTEC

### Comfort 260 Speed

279 €

T09-051-20-0001

- 650N, 230V
- použití při ploše vratového křídla max. 9m<sup>2</sup>
- včetně 1 ks dálkového ovladače



### Comfort 270 Speed

314 €

T09-051-20-0002

- 850N, 230V
- použití při ploše vratového křídla max. 14m<sup>2</sup>
- včetně 1ks dálkového ovladače



### Comfort 280

320 €

T09-051-20-0003

- 1000N, 230V
- použití při váze vratového křídla max. 200kg
- včetně 1ks dálkového ovladače



### Vodící řemenová lišta SZ11

108 €

T09-051-20-0010

- délka 3080mm
- použití při výšce vrat max. 2250mm



### Vodící řemenová lišta SZ12

125 €

T09-051-20-0011

- délka 3330mm
- použití při výšce vrat max. 2500mm



### Vodící řemenová lišta SZ13

158 €

T09-051-20-0012

- délka 4090mm
- použití při výšce vrat max. 3000mm



# PŘÍSLUŠENSTVÍ KE STROPNÍM POHONŮM MARANTEC

## Dálkový ovladač Digital 572

43 €

T09-051-20-0020

- dvou-kanálový dálkový ovladač
- frekvence 868 MHz



## Dálkový ovladač Digital 564

45 €

T09-051-20-0021

- čtyř-kanálový dálkový ovladač
- frekvence 868 MHz



## Dálkový ovladač Digital 506

75 €

T09-051-20-0022

- deseti-kanálový dálkový ovladač
- frekvence 868 MHz



## Dvoutlačítko Digital 520

43 €

T09-051-20-0023

- dvou-kanálové
- frekvence 868 MHz



## Kódová klávesnice Digital 526

85 €

T09-051-20-0024

- frekvence 868 MHz



## Externí přijímač Digital 992

75 €

T09-051-20-0025

- frekvence 868 MHz



## EM171

---

128 €  
T09-051-20-0026

- rozšiřovací karta



## Prodloužení táhla Marantec

---

8 €  
T09-051-20-0028

- 104-204mm

