



CENÍK

VŠEOBECNÉ INFORMACE

Všechny ceny se vztahují ke kompletní vratové zakázce.

Ceny se rozumí brutto.

Ceny náhradních dílů najdete ve webkatalogu na <http://aftersales.toors.cz>

VRATOVÉ KŘÍDLO

- 40 mm silný sendvičový panel z oboustranně pozinkovaných ocelových plechů vyplněných polyuretanovou PUR pěnou
- nabídka designů dle aktuální nabídky panelů

VERTIKÁLNÍ A HORIZONTÁLNÍ VEDENÍ

- vertikální a horizontální vedení vyrobeno z 1,5 mm silných pozinkovaných profilů
- EXT- tažné pružiny umístěné ve vertikálním vedení, nadpraží min. 0-125 mm (viz stavební připravenost), ostění min. 0-95mm
- LHR-C - torzní pružiny umístěny vzadu na vedení, nadpraží min. 100-125 mm (viz stavební připravenost), ostění min. 90 mm
- LHF-C - torzní pružiny umístěny na překladu, nadpraží min. 200 mm (ručně i motorem ovládaná vrata), ostění min. 90 mm
- SL 350- torzní pružiny umístěny na překladu, nadpraží min. 350 mm (ručně i motorem ovládaná vrata), ostění min. 125 mm
- SL 420 - torzní pružiny umístěny na překladu, nadpraží min. 420 mm (ručně i motorem ovládaná vrata), ostění min. 125 mm
- torzní pružiny na 20 000 cyklů / tažné pružiny (EXT) na 25 000 cyklů
- nylonové rolny s ložisky, panty, ložiskové plechy*, lanové bubny*, lanka, spojovací materiál, standardní spodní kování

PŘÍSLUŠENSTVÍ ZA PŘÍPLATEK

- lakování
- okna
- madla, kliky, zámky
- vstupní dveře
- závory, zamykací závory
- hliníkové prosklené sekce (FVE)
- EXT krycí plech „L“ a „J“

ZÁKLADNÍ KONFIGURACE

pojistka prasknutí pružiny*	✓
uchycení horizontálního vedení	✓
rozpěrný C profil	✓
dělená hřídel + spojka (W > 3500mm)*	✓
jednostranné plastové madlo	✓
výztuha sekce 65 mm, 1 ks (W > 4500 mm)	✓
lakované bílé boční plechy	✓
lakovaná spodní a horní lišta	✗ ¹
lakování olištování vstupních dveří	✗
lakování olištování falešného překladu	✗ ¹

1) Pokud jsou vrata lakovaná, je automaticky lakována i spodní/horní lišta.

* neplatí pro EXT variantu

GUARDY - TYP VEDENÍ LHF-C, SL 350, SL 420 (KČ)

		Šířka otvoru [mm]														Počet sekcí	
		2 000	2 250	2 500	2 750	3 000	3 250	3 500	3 750	4 000	4 250	4 500	4 750	5 000	5 250		5 500
Výška otvoru [mm]	3 000	33003	34967	36664	39105	41599	45499	47595	49081	51840	56774	59507					5
	2 960	32711	34489	36054	38734	41519	45048	47091	48417	51017	55819	58658					5
	2 850	32605	34436	35922	38309	40405	45021	46852	48364	51495	55023	57809	62027				5
	2 740	31889	33693	35126	37354	39397	43801	46056	47648	50274	54280	57066	61072	63460			5
	2 630	31252	33322	34542	36479	38920	43403	45048	46958	49399	54068	55527	60170	62372	65768		5
	2 520	30430	32207	33507	35418	37779	41997	43828	45711	47701	52052	54042	57544	60170	64043	65556	5
	2 460	28891	30456	31863	33693	35630	39689	41599	43350	45685	49293	51734	53803	56244	60886	62346	4
	2 350	28361	29740	31120	32977	34967	38973	40379	41944	44146	48338	50248	51919	54466	58286	59666	4
	2 240	27644	29236	30324	31969	33905	37938	39211	40538	43191	46799	47807	50778	52609	56270	58366	4
	2 130	27140	28414	29820	31544	33322	36824	38495	39609	41970	44730	46985	49770	51601	54838	56748	4
	2 020	26557	27724	28971	30563	32314	35842	37301	38548	40856	43509	45525	48099	49717	53458	55209	4

Za typ vedení LHR-C příplatek 1 725 Kč
 Za předmontáž hřídele příplatek 796 Kč

		Šířka otvoru [mm]							Počet sekcí	
		2 250	2 500	2 750	3 000	3 250	3 500	3 750		4 000
Obecná výška / GH [mm]	2 625		33269	35338	37142	39583				5
	2 500	30032	32075	34171	36373	39185	40883			5
	2 375	27193	29422	31358	32950	35948	37301	39026	40326	4
	2 250	26424	28705	30510	32101	34701	36426	37991	39317	4
	2 125	25787	27512	29793	31385	33879	35126	37115	37805	4
	2 080*	25363	27140	29156	30987	33428	34675	36373	37115	4
	2 000	24673	26583	28361	30403	32950	34197	35736	36505	4
	1 955*	24514	26371	27963	29926	32420	33534	35205	36160	4
	1 875	24248	25920	27485	29289	31677	32950	34701	35736	4

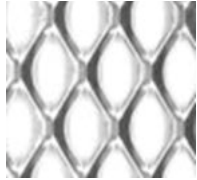

Min. šířka otvoru 2000 mm, potřebujete-li vrata s tažnými pružinami na užší otvor, kontaktujte nejprve TOORS za účelem prověření, zda je provedení technicky možné

* Svislé úhelníky lakované na RAL 9016

TYPY PROSKLENÍ FVE SEKČÍ

	<p>JEDNODUCHÉ PROSKLENÍ</p> <p>Materiál: PMMA, polykarbonát Design prosklení: čiré, satín, opál</p>
	<p>DVOJITÉ IZOLAČNÍ PROSKLENÍ</p> <p>Materiál: PMMA, polykarbonát Design prosklení: čiré, satín, opál</p>
	<p>ZATEPLENÉ HLINÍKOVÉ VÝPLNĚ</p> <p>Materiál: hliník, polystyrén Design výplně: stucco</p>
	<p>VĚTRACÍ VÝPLNĚ</p> <p>Materiál: přírodní hliník Design: oko 16/8, 22/12, 10/10</p>

Varianty velikosti tahokovu

16/8		22/12	
	průvzdušnost 56%		průvzdušnost 67%

Děrovaný plech

10/10	
	průvzdušnost 51%

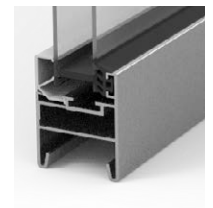
Varianty barevných výplní

f	ledový satén
w	R-struktura
m	mléčné (opálové)
s	kouřové

FVE S PŘERUŠENÝM TEPELNÝM MOSTEM



FVE BEZ PŘERUŠENÉHO TEPELNÉHO MOSTU



*) FVE - hliníková prosklená sekce

PŘÍPLATKY ZA JEDNOTLIVÉ FVE^{*)} SEKCE BEZ PŘERUŠENÉHO TEPELNÉHO MOSTU (KČ)

Kód:	Typ výplně: Šířka [mm]:	2 250	2 500	2 750	3 000	3 250	3 500	3 750	4 000	4 250	4 500	4 750	5 000	5 250	5 500
220	Jednoduché prosklení PMMA: 1 × 2,5 mm PMMA	4165	4245	4696	4775	5465	5518	5598	5996	6341	6420	8702	8967	11063	11143
230	Jednoduché prosklení polykarbonát: 1 × 3,0 mm polykarbonát	6500	6633	7508	7694	8808	8967	9418	10081	10745	10957	13557	13981	16369	16555
240	Jednoduché prosklení - tvrzené sklo: 1 × 4,0 mm tvrzené sklo	7004	7508	8410	8914	9922	10426	11090	11859	12628	13132	15016	15387	17165	17669
250	Dvojitě izolační prosklení PMMA: 2 × 2,5 mm PMMA	5306	5439	6075	6235	7190	7322	7667	8171	8728	8834	11116	11328	13451	13557
251	Dvojitě izolační prosklení PMMA odolné proti poškrábání: 2 × 2,5 mm PMMA - 1× ANTI SCRATCH	6367	6606	7428	7694	8755	8994	9471	10108	10798	11063	13451	13716	15918	16210
252	Dvojitě izolační prosklení PMMA odolné proti poškrábání: 2 × 2,5 mm PMMA - 2× ANTI SCRATCH	7428	7826	8755	9126	10294	10718	11302	12071	12894	13265	15759	16104	18438	18836
250.C	Dvojitě izolační prosklení PMMA barevné provedení výplně: 2 × 2,5 mm PMMA	6871	7163	8012	8330	9471	9790	10294	10983	11726	12071	14485	14804	17085	17377
260	Dvojitě izolační prosklení polykarbonát: 2 × 3,0 mm polykarbonát	8357	8834	9869	10373	11700	12204	12920	13743	14671	15175	17828	18200	20640	21144
270	Zateplené hliníkové výplně stucco: 2 × 0,6 mm hliníkový stucco plech + 20 mm polystyren	7322	7694	8596	8967	10188	10559	11116	11832	12655	13026	15520	15865	18200	18571
280	Tahokov: přírodní hliník - oko 16/8	3953	4033	4404	4510	5120	5226	5439	5624	5890	6049	8224	8516	10532	10639
281	Tahokov: přírodní hliník - oko 22/12	3953	4033	4404	4510	5120	5226	5439	5624	5890	6049	8224	8516	10532	10639
282	Děrovaný plech (10x10mm, můstek 4mm)	5067	5120	5784	5890	6712	6818	6924	7455	7906	8383	10373	10718	13000	13345

*) FVE - hliníková prosklená sekce

PŘÍPLATKY ZA JEDNOTLIVÉ FVE^{*)} SEKCE S PŘERUŠENÝM TEPELNÝM MOSTEM (KČ)

Kód:	Typ výplně: Šířka [mm]:	2 250	2 500	2 750	3 000	3 250	3 500	3 750	4 000	4 250	4 500	4 750	5 000	5 250	5 500
250	Dvojité izolační prosklení PMMA: 2 × 2,5 mm PMMA	9047	9259	10134	10294	12071	12283	12681	13371	14406	14565	17563	17961	21038	21251
251	Dvojité izolační prosklení PMMA odolné proti poškrábání: 2 × 2,5 mm PMMA - 1× ANTI SCRATCH	10294	10639	11673	11965	13928	14247	14777	15653	16820	17112	20295	20746	24010	24301
252	Dvojité izolační prosklení PMMA odolné proti poškrábání: 2 × 2,5 mm PMMA - 2× ANTI SCRATCH	11541	12018	13185	13689	15759	16210	16926	17908	19261	19712	23002	23506	26928	27405
250.C	Dvojité izolační prosklení PMMA barevné provedení výplně: 2 × 2,5 mm PMMA	10851	11275	12336	12734	14751	15149	15759	16661	17908	18306	21516	21967	25283	25708
260	Dvojité izolační prosklení polykarbonát: 2 × 3,0 mm polykarbonát	12628	13212	14538	15122	17351	17934	18783	19898	21357	21940	25363	25946	29448	30058
270	Zateplené hliníkové výplně stucco: 2 × 0,6 mm hliníkový stucco plech + 20 mm polystyren	11408	11859	13053	13504	15547	16024	16687	17669	18969	19446	22736	23240	26583	27061

*) FVE - hliníková prosklená sekce

PŘÍSLUŠENSTVÍ (Kč)

Panely		Cena	Jednotka
Panel DB 703	příplatek (počítáno jako procento ze základní ceny vrat)	5%	
Panel s povrchem imitace dřeva	příplatek (počítáno jako procento ze základní ceny vrat)	15%	
Nestandardní seřezy panelů		Cena	Jednotka
Nestandardní skladba vratového křídla - seřez	(nezměněný počet panelů)	2 653	ks vrat
Nestandardní skladba vratového křídla - seřez + panel	(za další ks nového panelu)	2 653 / ks vrat + 1 406 za 1 m šířky	ks vrat
Těsnění		Cena	Jednotka
Nízké spodní těsnění		0*	za metr šířky (W)
Spodní těsnění s komorou pro instalaci optolišty		265	
Dvojité horní těsnění (pouze pro LHF, LHR, SL při umístění horního těsnění na sekci)		265	
Závěsné a podpůrné profily		Cena	Jednotka
Dodatečný děrovaný pozinkovaný úhelník, kulaté / oválné díry, 30 x 30 x 3000		478	ks
Dodatečné uchycení horizontálního vedení (objímka + „L“ profil 176/350/408 mm)		478	pár
Torzní pružiny		Cena	Jednotka
20 000 cyklů		0*	pár
50 000 cyklů***		3 767	pár
100 000 cyklů***		10 081	pár
Výztuhy sekcí		Cena	Jednotka
Výztuhy sekcí 65 mm	W ≤ 4500	318	za metr šířky (W)
	W > 4500	0**	za metr šířky (W)
Dvojité boční panty		Cena	Jednotka
W ≤ 5000 mm		584	za sekci
W > 5000 mm		0*	za sekci
Větrací mřížky		Cena	Jednotka
Plastová větrací mřížka, uzavíratelná (černá/bílá; bílá/bílá)		876	ks

* již v ceně

** 1 ks v ceně vrat

*** prosím kontaktujte Toors pro ověření technické proveditelnosti

PŘÍSLUŠENSTVÍ (Kč)

Lakování		Cena	Jednotka
Lakování panelu v RAL nebo NCS	za stranu	902	za m ²
Lakování panelu v RAL perlový odstín	za stranu	2 573	za m ²
Lakování panelu v RAL 9006, 9007	za stranu	1 008	za m ²
Lakování jemnou/hrubou pískovou strukturou	za stranu	1 008	za m ²
Lakování FVE v RAL nebo NCS	za stranu	902	za m ²
Lakování FVE v RAL perlový odstín	za stranu	2 573	za m ²
Lakování FVE v RAL 9006, 9007	za stranu	1 008	za m ²
Lakování FVE v RAL nebo NCS	vnější i vnitřní strana ve stejném odstínu	902	za m ²
Lakování FVE v RAL perlový odstín	vnější i vnitřní strana ve stejném odstínu	2 573	za m ²
Lakování FVE v RAL 9006, 9007	vnější i vnitřní strana ve stejném odstínu	1 008	za m ²
Lakování FVE zasklívacích lišt	za metr šířky (W)	239	za metr šířky (W)
Lakování zateplených hliníkových výplní v RAL nebo NCS	za stranu	902	za m ²
Lakování větracích výplní v RAL nebo NCS	pouze oboustranně	1 618	za ks (pole)
Lakování spodní/horní lišty v RAL nebo NCS	za stranu (nelakovaný panel)	451	za metr šířky (W)
Lakování spodní/horní lišty v RAL nebo NCS*	za stranu, lakování ve stejném odstínu jako panel	v ceně	za metr šířky (W)
Lakování Al profilů vstupních dveří v RAL nebo NCS	za stranu (nelakovaný panel)	5 306	za ks
Lakování Al profilů vstupních dveří v RAL nebo NCS*	za stranu, lakování ve stejném odstínu jako panel	v ceně	za ks
Lakování Al profilů falešného překladu v RAL nebo NCS	za stranu (nelakovaný panel)	451	za metr (obvod)
Lakování Al profilů falešného překladu v RAL nebo NCS*	za stranu, lakování ve stejném odstínu jako panel	v ceně	za metr (obvod)
Lakování vedení (lakování pro použití v potravinářském průmyslu, RAL 9016)	za bm vedení	1 327	za bm vedení
Lakování falešného překladu v odstínu RAL nebo NCS	za stranu	1 247	ks
Lakování falešného překladu v perlovém odstínu RAL	za stranu	3 502	ks
Lakování falešného překladu v RAL 9006, 9007	za stranu	1 406	ks
Lakování falešného překladu FVE v odstínu RAL nebo NCS	za stranu	1 008	ks
Lakování rámečku oken - vnější strana	za stranu	1 300	ks
Lakování větracích mřížek	za stranu	716	ks

* pokud je lakovaný panel, jsou automaticky lakovány i lišty

PŘÍSLUŠENSTVÍ (Kč)

Falešný překlad		Cena	Jednotka
Falešný překlad, max. W = 8000 mm	H ≤ 250 mm	2 016	za metr šířky (W)
	250 < H < 620	2 494	za metr šířky (W)
Falešný překlad FVE, max. W = 7000 mm	250 < H < 620	4 669	za metr šířky (W)
Vstupní dveře		Cena	Jednotka
Vstupní dveře, zavírač s lištou, včetně zámku, klika / klika		24 806	ks
Extra nízký práh (18 mm); pouze pro šířku vrat W ≤ 5000 mm (příplatek k ceně vstupních dveří)		5 837	ks
Nízký práh (80 mm); pouze pro šířku vrat W ≤ 5000 mm (příplatek k ceně vstupních dveří)		5 837	ks
Zavírač s lištou		0*	ks
Kontakt vstupních dveří		0*	ks
Bezpečnostní prvky pro vedení s torzními pružinami		Cena	Jednotka
Pojistka při prasknutí pružiny, hřídel 1"		0*	ks
Balení vratového křídla		Cena	Jednotka
Balení do dřevotřísky (vratové křídlo je chráněno dřevotřískou z horní i spodní strany)		0*	ks
Po stranách uzavřené dřevotřískou (vratové křídlo je chráněno dřevotřískou z horní, spodní a obou delších bočních stran)		3 157	ks
"Dvouchlapové" balení (balení sekcí: maximálně 2 kusy, ručně manipulovatelné)		2 971	ks
Balení „kontejner“ (vratové křídlo i vedení jsou chráněny dřevotřískou ze všech stran)		6 765	ks
Certifikované balení dle ISPM 15		926	ks
Ostatní		Cena	Jednotka
Vrata s logem		0*	ks
Vrata bez loga („NONAME“)		0*	ks
Velký manuál		318	ks
Zarážka vratového křídla		265	pár
Změna specifikace po potvrzení objednávky		Cena	Jednotka
Změna specifikace po potvrzení objednávky		2 653**	za pozici
Změna specifikace po potvrzení objednávky včetně již objednaného materiálu		2 653 + materiál**	za pozici

* již v ceně

** cena netto

PŘÍSLUŠENSTVÍ - VRATA S TAŽNÝMI PRUŽINAMI (EXT) (KČ)

Krycí profily a překladový profil	Standard (RAL 9010)	Lakování (RAL ostatní)	jednotka
Krycí profil svislého vedení „L“ výška setu 1875; 2000; 2125 mm	2 573	4 033	pár
Krycí profil svislého vedení „L“ výška setu 2250; 2375; 2500; 2625 mm	2 680	3 741	pár
Krycí profil svislého vedení „J“ výška setu 1875; 2000; 2125 mm	2 388	3 104	pár
Krycí profil svislého vedení „J“ výška setu 2250; 2375; 2500; 2625 mm	4 139	5 412	pár
Horní krycí profil „L“ šířka (W) ≤ 2225 mm	1 353	1 751	ks
Horní krycí profil „L“ šířka (W) ≥ 2226 ≤ 2725 mm	2 016	2 627	ks
Horní krycí profil „L“ šířka (W) ≥ 2726 ≤ 3000 mm	2 414	3 157	ks
Horní krycí profil „L“ šířka (W) ≥ 3001 mm	2 706	3 422	ks
Překladový profil	v ceně	557	za metr šířky (W)
Těsnění EXT		Cena	Jednotka
Svislé těsnění s TB		371	za metr výšky (H)
Těsnění na překlad s TB		186	za metr šířky (W)
Ostění < 95mm		Cena	Jednotka
Sada pro montáž s ostěním menším než 95mm		1 194	ks

PŘÍSLUŠENSTVÍ - HLINÍKOVÉ PROFILY (JEKLY) (KČ)

Kód	A x B x T (mm)	Maximální délka (mm)	Cena za provedení v surovém hliníku za lineární metr	Lakování jeklu RAL za lineární metr
T09-010-60-0352	60 x 40 x 2	6000	652	279
T09-010-60-0353	80 x 40 x 2	6000	767	329
T09-010-60-0354	100 x 40 x 2,5	6000	1 153	494
T09-010-60-0355	120 x 40 x 2	6000	1 073	460
T09-010-60-0356	150 x 40 x 4	6000	2 471	1 060
T09-010-60-0357	80 x 40 x 40 x 2	6000	731	313

203 Oválné CLICK

1 831 Kč

T09-010-40-0001

- černý hladký rám
- čirá výplň, dvojitě prosklení, PMMA
- nacvaknutí (click system)
- vnější rozměr rámu 663 x 343 mm
- rozměr prosklení 580 x 265 mm



205 NG Hranaté CLICK

1 778 Kč

T09-010-40-0095

- černý hladký rám
- čirá výplň, dvojitě prosklení, PMMA
- nacvaknutí (click system)
- vnější rozměr rámu 680 x 373 mm
- rozměr prosklení 605 x 298 mm



207 Hranaté 2

2 414 Kč

T09-010-40-0087

- černý hladký rám
- čirá výplň, dvojitě prosklení, PMMA
- vnější rozměr rámu 609 x 146 mm
- rozměr prosklení 540 x 85 mm



204 Hranaté 3

1 884 Kč

T09-010-40-0072

- bílý rám struktura woodgrain
- čirá výplň, dvojitě prosklení, PMMA
- vnější rozměr rámu 490 x 325 mm
- rozměr prosklení 430 x 260 mm



206 Hranaté 4

2 229 Kč

T09-010-40-0073

- bílý rám struktura woodgrain
- výplň satén, dvojitě prosklení, PMMA
- vnější rozměr rámu 490 x 325 mm
- rozměr prosklení 430 x 260 mm



208 Hranaté 5

1 884 Kč

T09-010-40-0088

- hnědý rám struktura woodgrain
- čirá výplň, dvojitě prosklení, PMMA
- vnější rozměr rámu 490 x 325 mm
- rozměr prosklení 430 x 260 mm



210 Hranaté 7

1 857 Kč

T09-010-40-0074

- černý rám struktura woodgrain
- čirá výplň, dvojitě prosklení, PMMA
- vnější rozměr rámu 490 x 325 mm
- rozměr prosklení 430 x 260 mm



215 Kulaté nerez

6 951 Kč

T09-010-40-0070

- nerezový rám
- čirá výplň, jednoduché prosklení, PMMA
- bezpečnostní sklo
- vnější rozměr rámu ø 330 mm
- rozměr prosklení ø 260 mm



216 Hranaté 9

2 122 Kč

T09-010-40-0053

- stříbrný hladký rám
- čirá výplň, dvojitě prosklení, PMMA
- vnější rozměr rámu 637 x 334 mm
- rozměr prosklení 550 x 247 mm



217 Kulaté

2 706 Kč

T09-010-40-0010

- černý hladký rám
- čirá výplň, dvojitě prosklení, PMMA
- vnější rozměr rámu ø 330 mm
- rozměr prosklení ø 260 mm



218 Hranaté nerez

6 182 Kč

T09-010-40-0071

- nerezový rám
- čirá výplň, dvojitě prosklení, SAN
- bezpečnostní sklo
- vnější rozměr rámu 230 x 230 mm
- rozměr prosklení 150 x 150 mm



219 Hranaté nerez

9 047 Kč

T09-010-40-0069

- nerezový rám
- čirá výplň, dvojitě prosklení, SAN
- bezpečnostní sklo
- vnější rozměr rámu 310 x 310 mm
- rozměr prosklení 230 x 230 mm



ZÁMKY, KLIKY A MOŽNOSTI ZAMYKÁNÍ

KL01 Klika/klika standardní konfigurace

0

VNĚJŠÍ STRANA:

- klika, štítek

VNITŘNÍ STRANA:

- klika, štítek

UVNITŘ:

- zadlabávací zámek
- cylindrická vložka + klíč 3 ks



KL02 Koule/klika

1 353 Kč

VNĚJŠÍ STRANA:

- koule, štítek

VNITŘNÍ STRANA:

- klika, štítek

UVNITŘ:

- zadlabávací zámek
- cylindrická vložka + klíč 3 ks



Dveře lze otevřít zvnějšku pouze klíčem (zevnitř, je-li odemčeno, lze otevřít standardně klikou).

KL03 Klika/klika + vložka zámku s knoflíkem

769 Kč

VNĚJŠÍ STRANA:

- klika, štítek

VNITŘNÍ STRANA:

- klika, štítek, knoflík

UVNITŘ:

- zadlabávací zámek
- cylindrická vložka + klíč 3 ks



Dveře lze uzamknout zevnitř otočením knoflíku (zvnějšku lze uzamknout standardně klíčem).

KL04 Koule/klika + vložka zámku s knoflíkem

2 069 Kč

VNĚJŠÍ STRANA:

- koule, štítek

VNITŘNÍ STRANA:

- klika, štítek, knoflík

UVNITŘ:

- zadlabávací zámek
- cylindrická vložka + klíč 3 ks



Dveře lze otevřít zvnějšku jen klíčem (zevnitř, je-li odemčeno, lze otevřít standardně klikou). Dveře lze uzamknout zevnitř otočením knoflíku (zvnějšku standardně klíčem).

KL05 Panikový zámek klika/klika

4 378 Kč

VNĚJŠÍ STRANA:

- klika, štítek

VNITŘNÍ STRANA:

- klika, štítek

UVNITŘ:

- panikový zámek - funkce D
- cylindrická vložka s volným zubem + klíč 3 ks



Dveře mohou být vždy otevřeny zevnitř klikou (i když je zámek uzamčen; zvnějšku lze otevřít klikou pouze je-li odemčeno).

KL06 Panikový zámek koule/klika

5 094 Kč

VNĚJŠÍ STRANA:

- koule, štítek

VNITŘNÍ STRANA:

- klika, štítek

UVNITŘ:

- panikový zámek - funkce E
- cylindrická vložka s volným zubem + klíč 3 ks



Dveře mohou být vždy otevřeny zevnitř klikou (i když je zámek uzamčen; zvnějšku lze otevřít pouze klíčem).

ZÁMKY, KLIKY A MOŽNOSTI ZAMYKÁNÍ

KL13 Panikové kování klika/tlačné madlo jednobodové

6 633 Kč



VNĚJŠÍ STRANA:

- klika, štítek

VNITŘNÍ STRANA:

- tlačné madlo (jednobodové provedení)

UVNITŘ:

- panikový zámek - funkce D
- cylindrická vložka s volným zubem + klíč 3 ks

Dveře mohou být vždy otevřeny zevnitř tlačným madlem (i když je zámek uzamčen; zvenjšku lze otevřít klikou, pouze je-li odemčeno). Dveře nemohou být uzamčeny zevnitř. Čistá průchozí výška pod otevřenými vraty se sníženým (Low Lift) vedením je snížena: H - 40 mm.

KL P17 panikový zámek klika/klika

14 936 Kč



VNĚJŠÍ STRANA:

- klika, štítek

VNITŘNÍ STRANA:

- klika, štítek

UVNITŘ:

- panikový zámek - funkce B
- cylindrická vložka s volným zubem + klíč 3 ks

Při otočení klíčem z venkovní strany dojde k zatažení závory a odemčení vložky a poté i k zatažení strelky a přepnutí zámku do stavu trvale otevřeno. následně lze z venkovní strany dveře otevírat pouze klikou až do dalšího uzamčení klíčem

KL14 Panikové kování koule/tlačné madlo jednobodové

7 959 Kč



VNĚJŠÍ STRANA:

- koule, štítek

VNITŘNÍ STRANA:

- tlačné madlo (jednobodové provedení)

UVNITŘ:

- panikový zámek - funkce E
- cylindrická vložka s volným zubem + klíč 3 ks

Dveře mohou být vždy otevřeny zevnitř tlačným madlem (i když je zámek uzamčen; zvenjšku lze otevřít pouze klíčem). Dveře nemohou být uzamčeny zevnitř. Čistá průchozí výška pod otevřenými vraty se sníženým (Low Lift) vedením je snížena: H - 40 mm.

KL18 Panikové kování klika/tlačné madlo jednobodové

18 836 Kč



VNĚJŠÍ STRANA:

- klika, štítek

VNITŘNÍ STRANA:

- tlačné madlo (jednobodové provedení)

UVNITŘ:

- panikový zámek - funkce B
- cylindrická vložka s volným zubem + klíč 3 ks

Při otočení klíčem z venkovní strany dojde k zatažení závory a odemčení vložky a poté i k zatažení strelky a přepnutí zámku do stavu trvale otevřeno. následně lze z venkovní strany dveře otevírat pouze klikou až do dalšího uzamčení klíčem

Elektrozámek Befo 2412

7 959 Kč

T09-040-65-0107

- elektrozámek Befo
- použití do vstupních dveří
- včetně zabudování + vyvedení kabelu
- 24V DC/AC



ZÁVORY A UZAMYKATELNÉ ZÁVORY

490 Závora

239 Kč

T09-040-65-0095

- pozinkovaná, s černým plastovým úchytem
- z estetických důvodů nedoporučujeme používat na FVE sekcích
- možnosti umístění: vlevo, vpravo, vlevo + vpravo



491 Závora

239 Kč

T09-040-65-0025

- pozinkovaná
- z estetických důvodů nedoporučujeme používat na FVE sekcích
- možnosti umístění: vlevo, vpravo, vlevo + vpravo



493B Uzamykatelná závora

4 537 Kč

T09-040-65-0081

- černá
- oboustranná do šířky vrat 2500 mm, nad 2500 mm je nutné umístit pouze vlevo či vpravo
- nelze použít na FVE sekcích
- pouze pro SL
- možnosti umístění: vlevo, vpravo, uprostřed
- min. výška překladu pro použití je 105 mm



495 Uzamykatelná závora

3 131 Kč

T09-005-0062

- černá
- nelze použít na FVE sekcích
- možnosti umístění: vlevo, vpravo

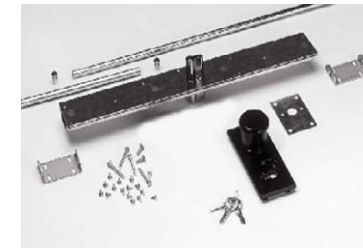


492B Uzamykatelná závora

4 882 Kč

T09-040-65-0079

- černá
- oboustranná do $W = 2500$ mm, nad 2500 mm je nutné použít dlouhá táhla (do $W = 5000$ mm) nebo umístit pouze vlevo či vpravo
- nelze použít na FVE sekcích
- možnosti umístění: vlevo, vpravo, uprostřed
- min. výška překladu pro použití je 105 mm



492B Prodlužovací tyče závory (pár)

531 Kč

T09-040-65-0083

- přídatná tyč pro závoru 492B
- používá se v případě širších vrat ($W = 2500 - 5000$ mm) a/nebo pro excentrickou montáž zámku do vratového křídla
- pozinkovaná ocel
- hmotnost 0,5 kg/ks; $L = 2450$ mm/ks



ZÁVORY A UZAMYKATELNÉ ZÁVORY

498 Uzamykatelná závora

3 635 Kč

T09-040-65-0023

- černá
- nelze použít na FVE sekcích
- možnosti umístění: vlevo, vpravo, vlevo + vpravo



497B Uzamykatelná závora

3 980 Kč

T09-040-65-0028

- vnější i vnitřní strana černá
- zapuštěný úchyt na vnější straně
- nelze použít na FVE sekcích
- možnosti umístění: vlevo, vpravo, vlevo + vpravo



499B Uzamykatelná závora

5 412 Kč

T09-005-0064

- vnější strana černá, vnitřní strana stříbrná
- zapuštěný úchyt na vnější straně
- nelze použít na FVE sekcích
- možnosti umístění: vlevo, vpravo, uprostřed, vlevo + vpravo



499S Uzamykatelná závora

5 412 Kč

T09-005-0065

- vnější strana stříbrná, vnitřní strana stříbrná
- zapuštěný úchyt na vnější straně
- nelze použít na FVE sekcích
- možnosti umístění: vlevo, vpravo, uprostřed, vlevo + vpravo



499 Prodlužovací tyče závory (pár)

531 Kč

T09-040-65-0143

- přídatná tyč pro závoru 499B a 499S
- používá se v případě širších vrat (W = 2500 - 5000 mm) a/nebo pro excentrickou montáž zámku do vratového křídla
- pozinkovaná ocel
- hmotnost 0,5 kg/ks; L = 1200 - 2350 mm/ks



466 Jednostranné madlo

80 Kč

T09-040-65-0088

- zaoblené, černé plastové
- montuje se na panelovou sekci
- možnosti umístění: vlevo, vpravo, uprostřed

Vrata TOORS Guardy již mají
1 ks tohoto madla v základní ceně.



467 Oboustranné madlo

159 Kč

T09-040-70-0143

- zaoblené, černé plastové
- montuje se na panelovou sekci
- možnosti umístění: vlevo, vpravo, uprostřed



468 Oboustranné madlo

982 Kč

T09-040-65-0087

- oválné, černé plastové
- zabudované do panelové sekce
- nelze do FVE
- možnosti umístění: vlevo, vpravo, uprostřed, vlevo + vpravo



460 Oboustranné madlo

318 Kč

T09-040-65-0009

- černé, plastové
- zabudované do panelové sekce
- nelze do FVE
- možnosti umístění: vlevo, vpravo, uprostřed, vlevo + vpravo

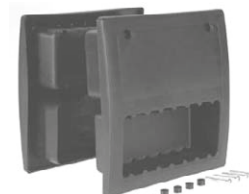


463 Oboustranné madlo

531 Kč

T09-040-65-0106

- vnější strana černá, vnitřní strana černá
- zapuštěný úchyt na vnější straně
- nelze do FVE
- možnosti umístění: vlevo, vpravo, uprostřed, vlevo + vpravo



469B Oboustranné madlo

1 061Kč

T09-040-65-0141

- kulaté, černé kovové
- zabudované do panelové sekce
- nelze do FVE
- možnosti umístění: vlevo, vpravo, uprostřed, vlevo + vpravo



WB800 ZS30 / ZS40

9 975 Kč (ZS30) | 10 479 Kč (ZS40)
T09-051-10-0045 | T09-051-10-0046

- motor WB800, 800 N, 230 V, 2ks 3-kanálový dálkový ovladač, 868 MHz
- ZS30 (vodící lišta s řemenem) do výšky vrat 2375 mm
- ZS40 (vodící lišta s řemenem) do výšky vrat 3000 mm



BLACK1200 ZS30 / ZS40

23 240 Kč (ZS30) | 25 018 Kč (ZS40)
T09-051-10-0042 | T09-051-10-0043

- motor BLACK1200, 1000 - 1200 N
- 2x 3-kanálový dálkový ovladač 433 Mhz
- pro hromadné garáže (určen do 50ti parkovacích míst)
- funkce automatického zavírání
- možnost připojení řídicí jednotky semaforů pro řízení obousměrného provozu
- ZS30 (vodící lišta s řemenem) do výšky vrat 2375 mm
- ZS40 (vodící lišta s řemenem) do výšky vrat 3000 mm

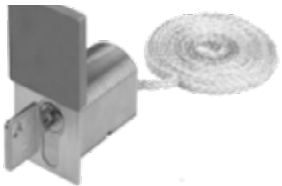


PŘÍSLUŠENSTVÍ K STROPNÍM POHONŮM TORMATIC

Externí odblokování

1 141 Kč
T09-051-40-0006

- externí odblokování pro sekční vrata se stropním pohonem (povinné pokud neexistují další dveře do místnosti)
- s cylindrickým zámkem a krytkou
- vzhled broušeného hliníku



Externí přijímač, Tormatic

2 945 Kč
T09-051-50-0019, 868 MHz
T09-051-50-0003, 433 MHz

- přijímač, jeden reléový výstup
- plouvoucí kód KeeLoq
- napětí 12 - 24 V
- pro externí použití



Externí odblokování

876 Kč
T09-051-40-0007

- externí odblokování pro sekční vrata se stropním pohonem (povinné pokud neexistují další dveře do místnosti)
- s kulatým zámkem $\varnothing = 20\text{mm}$



Kódová klávesnice DigiCode

4 086 Kč
T09-051-50-0020, 868 MHz
T09-051-50-0012, 433 MHz

- fóliová kódová klávesnice
- bezdrátová
- plouvoucí kód KeeLoq



DF 450

584 Kč
T09-051-40-0002

- prodloužení táhla pro montáž více jak 230mm nad hranu překladu



Dvoutlačítko DuoControl

1 963 Kč
T09-051-50-0021, 868 MHz
T09-051-50-0014, 433 MHz

- 2-kanál, dvoutlačítko
- bezdrátové
- plouvoucí kód KeeLoq



PŘÍSLUŠENSTVÍ K STROPNÍM POHONŮM TORMATIC

KT 3/1 AP

1 353 Kč
T09-051-50-0005

- klíčový spínač na omítku



KT 3/1 UP

1 353 Kč
T09-051-50-0006

- klíčový spínač pod omítku



Řídící jednotka semaforů

14 538 Kč
T09-051-50-0008

- řídicí jednotka pro řízení obousměrného provozu pomocí semaforů
- pro BLACK1200



Fotobuňky Tormatic

1 380 Kč
T09-051-60-0001

- dosah 8 m
- IP45
- 24 V AC / DC
- funkce autotest



Dálkový ovladač Tormatic

1 008 Kč
T09-051-50-0024, 868 MHZ
T09-051-50-0025, 433 MHZ

- 3-kanálový dálkový ovladač
- plovoucí kód KeeLoq



STROPNÍ POHONY A PŘÍSLUŠENSTVÍ TORMATIC

Semaforey

2 308 Kč
T09-051-40-0003

- semafor zelený
- 230 V / 50 Hz



2 308 Kč
T09-051-40-0004

- semafor červený
- 230 V / 50 Hz



Spirál kabel

2 441 Kč
T09-050-30-0003

- spirál kabel 1000/350-900
- včetně propojovací krabičky



ALU TH

- hliníková lišta pohonu s integrovaným vodícím řetězem

Do výšky vrat max. 3000 mm	6 871 Kč T09-051-10-0018
-------------------------------	-----------------------------

Do výšky vrat max. 3750 mm	9 339 Kč T09-051-10-0017
-------------------------------	-----------------------------

Do výšky vrat max. 4750 mm	10 665 Kč T09-051-10-0015
-------------------------------	------------------------------



Cube 1100N

7 163 Kč
T09-050-14-0001

- 1100N, 230V
- použití při ploše vratového křídla max. 11m²
- 868 MHz
- včetně vodící lišty s řemenem 3500mm a 2ks dálkových ovladačů
- max. výška vrat 2500mm

Cube 1100N

7 482 Kč
T09-050-14-0002

- 1100N, 230V
- použití při ploše vratového křídla max. 11m²
- 868 MHz
- včetně vodící lišty s řemenem 4000mm a 2ks dálkových ovladačů
- max. výška vrat 3000mm



Dálkový ovladač, Cube

789 Kč
T09-050-13-0004

- frekvence 868 MHz
- čtyř-kanálový



Trojtláčítko, Cube

776 Kč
T09-050-14-0005

- frekvence 868 MHz
- tří-kanálový



Kódová klávesnice, Cube

1 682 Kč
T09-050-14-0004

- frekvence 868 MHz



PŘÍSLUŠENSTVÍ K STROPNÍM POHONŮM CUBE

Maják, Cube

1 021 Kč
T09-050-14-0007

- žluté výstražné světlo
- napájení 12-240V AC/DC



Fotobuňky, Cube

1 638 Kč
T09-050-14-0006

- dosah 15m



Externí přijímač, Cube

1 552 Kč
T09-050-14-0003

- tří-kanálový
- frekvence 868 MHz



Wifi modul, Cube

1 722 Kč
T09-050-14-0008

- pro ovládání přes aplikaci



STROPNÍ POHONY MARANTEC

Comfort 260 Speed

7 402 Kč
T09-051-20-0001

- 650N, 230V
- použití při ploše vratového křídla max. 9m²
- včetně 1 ks dálkového ovladače



Comfort 270 Speed

8 330 Kč
T09-051-20-0002

- 850N, 230V
- použití při ploše vratového křídla max. 14m²
- včetně 1ks dálkového ovladače



Comfort 280

8 490 Kč
T09-051-20-0003

- 1000N, 230V
- použití při váze vratového křídla max. 200kg
- včetně 1ks dálkového ovladače



Vodící řemenová lišta SZ11

2 865 Kč
T09-051-20-0010

- délka 3080mm
- použití při výšce vrat max. 2250mm



Vodící řemenová lišta SZ12

3 316 Kč
T09-051-20-0011

- délka 3330mm
- použití při výšce vrat max. 2500mm



Vodící řemenová lišta SZ13

4 192 Kč
T09-051-20-0012

- délka 4090mm
- použití při výšce vrat max. 3000mm



PŘÍSLUŠENSTVÍ K STROPNÍM POHONŮM MARANTEC

Dálkový ovladač Digital 572

1 141 Kč
T09-051-20-0020

- dvou-kanálový dálkový ovladač
- frekvence 868 MHz



Dálkový ovladač Digital 564

1 194 Kč
T09-051-20-0021

- čtyř-kanálový dálkový ovladač
- frekvence 868 MHz



Dálkový ovladač Digital 506

1 990 Kč
T09-051-20-0022

- deseti-kanálový dálkový ovladač
- frekvence 868 MHz



Dvoutlačítko Digital 520

1 141 Kč
T09-051-20-0023

- dvou-kanálové
- frekvence 868 MHz



Kódová klávesnice Digital 526

2 255 Kč
T09-051-20-0024

- frekvence 868 MHz



Externí přijímač Digital 992

1 990 Kč
T09-051-20-0025

- frekvence 868 MHz



EM171

3 396 Kč
T09-051-20-0026

- rozšiřovací karta



Prodloužení táhla Marantec

212 Kč
T09-051-20-0028

- 104-204mm

