



PREISLISTE

ALLGEMEINE INFORMATIONEN

Sämtliche Preise verstehen sich brutto. Angegebene Preise beziehen sich auf eine komplette Torbestellung. Preise für Ersatzteile entnehmen Sie in unserem Webkatalog auf <http://aftersales.toors.cz>

TORBLATT

- 40 mm starkes Paneel aus beidseitig verzinktem Stahlblech; gefüllt mit Polyurethan Schaum (PUR)
- Designangebot laut aktuellem Paneelangebot

VERTIKALE UND HORIZONTALE SCHIENEN

- Vertikale und Horizontale Schienen erstellen aus 1,5 mm starken verzinkten Profilen
- EXT - Zugfedern in vertikalen Zargen Linien platziert, Sturz min. 0-125 mm (Siehe Baubereitschaft), Leibung min. 0-95 mm
- LHR-C - Federn auf Zargen Torsionsfedern hintern , Freiraum min. 100-125 mm (Siehe Baubereitschaft), Leibung min. 90 mm
- LHF-C - Torsionsfedern auf dem Stuz, Freiraum min. 200 mm (Hand–sowie Antrieb-Bedienung), Leibung min. 90 mm
- SL 420- Torsionsfedern auf dem Sturz, Freiraum min. 420 mm (Hand–sowie Antrieb-Bedienung), Leibung min. 125 mm
- SL 350 - Torsionsfedern auf dem Sturz, Freiraum min. 350 mm (Hand–sowie Antrieb-Bedienung), Leibung min. 125 mm
- Lackierte Torsionsfedern für 20 000 Bewegungszyklen / Zugfedern (EXT) für 25 000 Bewegungszyklen
- Laufrollen mit Kugellagern, Scharniere, Lagerkonsolen, Seiltrommeln, Seilen, Verbindungsmaterial

ZUBEHÖR GEGEN AUFPREIS

- Lackierung
- Fenster
- Handgriffe, Klinken, Schlösser
- Schlupftüre
- Schubriegel
- Alu-Glas-Sektionen (FVE)
- EXT Verkleidungsbleche „J“ und „L“

GRUNDLEGENDE KONFIGURATION

Federbruchsicherung	✓
Abhängen der horizontalen Schienen	✓
Querverbindung am Schienenende (C-Profil)	✓
Geteilte Welle+Wellenkupplung (W > 3500 mm)	✓
Einseitiger Handgriff, Kunststoff	✓
Versteifungsprofil 65 mm, 1 Stk. (W > 4500 mm)	✓
Lackierte Seitenbleche	✓
Lackierte Leiste unten und oben	✗ ¹
Lackierte Leisten der Schlupftür	✗
Lackierte Leisten der Blende	✗ ¹

1) Auf lackiertem Tor werden automatisch die Leisten oben und unten mitlackiert.

GUARDY - BESCHLAGTYPEN LHF-C, SL 350, SL 420 (€)

		Breite [mm]														Anzahl der Sektionen	
		2 000	2 250	2 500	2 750	3 000	3 250	3 500	3 750	4 000	4 250	4 500	4 750	5 000	5 250		5 500
Höhe [mm]	3 000	1244	1318	1382	1474	1568	1715	1794	1850	1954	2140	2243					5
	2 960	1233	1300	1359	1460	1565	1698	1775	1825	1923	2104	2211					5
	2 850	1229	1298	1354	1444	1523	1697	1766	1823	1941	2074	2179	2338				5
	2 740	1202	1270	1324	1408	1485	1651	1736	1796	1895	2046	2151	2302	2392			5
	2 630	1178	1256	1302	1375	1467	1636	1698	1770	1862	2038	2093	2268	2351	2479		5
	2 520	1147	1214	1263	1335	1424	1583	1652	1723	1798	1962	2037	2169	2268	2414	2471	5
	2 460	1089	1148	1201	1270	1343	1496	1568	1634	1722	1858	1950	2028	2120	2295	2350	4
	2 350	1069	1121	1173	1243	1318	1469	1522	1581	1664	1822	1894	1957	2053	2197	2249	4
	2 240	1042	1102	1143	1205	1278	1430	1478	1528	1628	1764	1802	1914	1983	2121	2200	4
	2 130	1023	1071	1124	1189	1256	1388	1451	1493	1582	1686	1771	1876	1945	2067	2139	4
2 020	1001	1045	1092	1152	1218	1351	1406	1453	1540	1640	1716	1813	1874	2015	2081	4	

GUARDY - BESCHLAGTYPEN EXT (€)

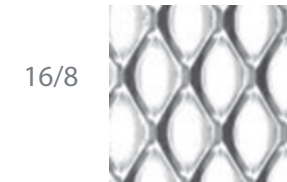
		Breite [mm]								Anzahl der Sektionen
		2 250	2 500	2 750	3 000	3 250	3 500	3 750	4 000	
Allgemeine Höhe / GH [mm]	2 625		1254	1332	1400	1492				5
	2 500	1132	1209	1288	1371	1477	1541			5
	2 375	1025	1109	1182	1242	1355	1406	1471	1520	4
	2 250	996	1082	1150	1210	1308	1373	1432	1482	4
	2 125	972	1037	1123	1183	1277	1324	1399	1425	4
	2 080*	956	1023	1099	1168	1260	1307	1371	1399	4
	2 000	930	1002	1069	1146	1242	1289	1347	1376	4
	1 955*	924	994	1054	1128	1222	1264	1327	1363	4
	1 875	914	977	1036	1104	1194	1242	1308	1347	4

* Renovierungssätze in RAL 9016 lackiert

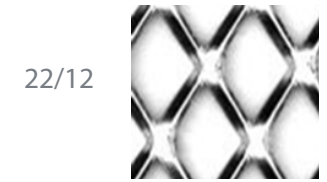
VERGLASUNG VON FVE^{*)} SEKTIONEN

		<p>EINFACHE VERGLASUNG</p> <p>Material: PMMA, Polycarbonat Design: klar, satin, opal</p>
		<p>DOPPELTE VERGLASUNG</p> <p>Material: PMMA, Polycarbonat Design: klar, satin, opal</p>
		<p>ISOLIERTE ALUMINIUM FÜLLUNGEN</p> <p>Material: Aluminium, Styropor Design: stucco/stucco</p>
		<p>LÜFTUNGSFÜLLUNGEN</p> <p>Material: Natural Aluminium Design: Loch 16/8, 22/12, 10/10</p>

Streckgitter-Lochgrößen

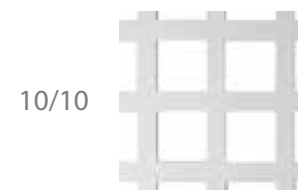


Luftdurchlässigkeit 56%



Luftdurchlässigkeit 67%

Lochblech

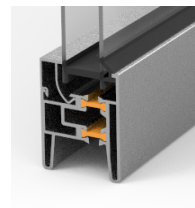


Luftdurchlässigkeit 51%

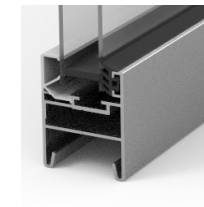
Verglasungsfarben

f	eisiger Satin
w	R-struktur
m	Milchfarbe (Opal)
s	Rauchglas

FVE MIT THERMISCHER TRENNUNG



FVE OHNE THERMISCHE TRENNUNG



*) FVE - Alurahmensektionen

ZUSCHLÄGE FÜR EINZELNE FVE^{*)} SEKTIONEN OHNE THERMISCHE TRENNUNG (€)

Art. nr.	Verglasungstyp: Breite [mm]:	2 250	2 500	2 750	3 000	3 250	3 500	3 750	4 000	4 250	4 500	4 750	5 000	5 250	5 500
220	Einfaches PMMA: 1x2,5 mm PMMA	134	137	151	154	176	178	180	193	204	207	280	289	356	359
230	Einfache Verglasung Polycarbonat: 1x3,0 mm Polycarbonat	209	214	242	248	284	289	303	325	346	353	437	450	527	533
240	Einfache Verglasung - gehärtetes Glas: 1x4,0 mm gehärtetes Glas	226	242	271	287	320	336	357	382	407	423	484	496	553	569
250	Doppeltes PMMA eloxiert: 2x2,5 mm PMMA	171	175	196	201	232	236	247	263	281	285	358	365	433	437
251	Doppeltes PMMA kratzfest: 2x2,5 mm PMMA - 1x ANTI SCRATCH	205	213	239	248	282	290	305	326	348	356	433	442	513	522
252	Doppeltes PMMA kratzfest: 2x2,5 mm PMMA - 2x ANTI SCRATCH	239	252	282	294	332	345	364	389	415	427	508	519	594	607
250.C	Doppeltes PMMA mit Farbscheiben: 2x2,5 mm PMMA	221	231	258	268	305	315	332	354	378	389	467	477	550	560
260	Doppelte Verglasung Polycarbonat: 2x3,0 mm Polycarbonat	269	285	318	334	377	393	416	443	473	489	574	586	665	681
270	Isolierte stucco Aluminium Füllungen: 2x0,6 mm stucco Al Blech + 20 mm Styropor	236	248	277	289	328	340	358	381	408	420	500	511	586	598
280	Streckgitter: Al Streckmetall Lochgröße - 16/8	127	130	142	145	165	168	175	181	190	195	265	274	339	343
281	Streckgitter: Al Streckmetall Lochgröße - 22/12	127	130	142	145	165	168	175	181	190	195	265	274	339	343
282	Lochblech (10x10mm)	163	165	186	190	216	220	223	240	255	270	334	345	419	430

MEIST VERKAUFT

*) FVE - Alurahmensektionen

ZUSCHLÄGE FÜR EINZELNE FVE^{*)} SEKTIONEN MIT THERMISCHER TRENNUNG (€)

Art. nr.	Verglasungstyp: Breite [mm]:	2 250	2 500	2 750	3 000	3 250	3 500	3 750	4 000	4 250	4 500	4 750	5 000	5 250	5 500
250	Doppeltes PMMA eloxiert: 2x2,5 mm PMMA	289	296	324	329	386	392	405	427	460	465	561	574	672	679
251	Doppeltes PMMA kratzfest: 2x2,5 mm PMMA - 1x ANTI SCRATCH	329	340	373	382	445	455	472	500	537	547	648	663	767	776
252	Doppeltes PMMA kratzfest: 2x2,5 mm PMMA - 2x ANTI SCRATCH	369	384	421	437	503	518	541	572	615	630	735	751	860	875
250.C	Doppeltes PMMA mit Farbscheiben: 2x2,5 mm PMMA	347	360	394	407	471	484	503	532	572	585	687	702	808	821
260	Doppelte Verglasung Polycarbonat: 2x3,0 mm Polycarbonat	403	422	464	483	554	573	600	636	682	701	810	829	941	960
270	Isolierte stucco Aluminium Füllungen: 2x0,6 mm stucco Al Blech + 20 mm Styropor	364	379	417	431	497	512	533	564	606	621	726	742	849	864

*) FVE - Alurahmensektionen

ZUBEHÖR (€)

Paneele		Preis	Einheit
Paneele DB 703	zubehör (als Prozentsatz vom Grundpreis errechnet Tore)	5%	
Paneele mit der Fläche Holzimitation	zubehör (als Prozentsatz vom Grundpreis errechnet Tore)	15%	
Lackierung		Preis	Einheit
Lackierung in RAL oder NCS	pro Seite	34	pro m ²
Lackierung in RAL (metallisch)	pro Seite	97	pro m ²
Lackierung mit feiner/grober Sandstruktur	pro Seite	38	pro m ²
FVE Lackierung in RAL oder NCS	pro Seite	34	pro m ²
Lackierung der isolierten ALU Füllungen in RAL oder NCS	pro Seite	34	pro m ²
Lackierung der Lüftungsfüllungen in RAL oder NCS	nur beidseitig	61	pro Stk. (Füllung)
Lackierung der Leiste unten + oben in RAL oder NCS	innen/außen (nicht lackiertes Paneel)	17	pro Meter Breite (W)
Lackierung der Leiste unten + oben in RAL oder NCS*	innen/außen gleiche Farbe wie Paneel	im Grundpreis	pro Meter Breite (W)
Lackierung Leisten der Schlupftür/Nebentür in RAL oder NCS	innen/außen (nicht lackiertes Paneel)	200	Stk.
Lackierung Leisten der Schlupftür/Nebentür in RAL oder NCS*	innen/außen gleiche Farbe wie Paneel	im Grundpreis	Stk.
Lackierung Leisten der Blende in RAL oder NCS	innen/außen (nicht lackiertes Paneel)	17	pro Meter Umfang (W)
Lackierung Leisten der Blende in RAL oder NCS*	innen/außen gleiche Farbe wie Paneel	im Grundpreis	pro Meter Umfang (W)
Lackierung der Blende in Farbton RAL oder NCS	pro Seite	47	pro m ²
Lackierung der Blende in metallische Farbton RAL	pro Seite	132	pro m ²
Lackierung der FVE Blende in Farbton RAL oder NCS	pro Seite	38	pro m ²
Lackierung der Fensterrahmen	pro Seite	49	Stk.
Lackierung der Luftgitter	pro Seite	27	Stk.

* wenn Paneel lackiert ist, sind automatisch auch die Leisten lackiert

ZUBEHÖR

Aufhänge- und Befestigungsmaterial	Preis	Einheit
Zusätzlicher gelochter verzinkter Winkel, Runde / ovale Löcher 30 x 30 x 3000 mm	18 €	Stk.
Zusätzliche Befestigung der horizontalen Führung (Halter + L-Profil 176/350/408 mm)	18 €	Paar

Blende	Preis	Einheit
Blende, max. W = 8000 mm	H ≤ 250 mm	65 € pro Meter (W)
	250 < H < 620	80 € pro Meter (W)
FVE Blende, max. W = 7000 mm	150 €	250 < H < 620 pro Meter (W)

Schlupftür	Preis	Einheit
Schlupftür, Türfederschliesser mit Gleitarm, inkl. Schloß, Klinke / Klinke	850 €	Stk.
Extra-Niedrigschwelle (18 mm); nur für die Torbreite W ≤ 5000 mm (Zuschlag zum Preis der Schlupftür)	200 €	Stk.
Türfederschliesser mit Gleitarm	0 €*	Stk.
Schlupftür Kontakt	0 €*	Stk.

Sicherheitseinrichtungen zur Führung mit Torsionsfedern	Preis	Einheit
Federbruchsicherung, 1" Welle	0 €*	Stk.

Torsionsfedern	Preis	Einheit
20 000 Bewegungszyklen	0 €*	Paar
50 000 Bewegungszyklen***	142 €	Paar
100 000 Bewegungszyklen***	380 €	Paar

Versteifungsprofile	Preis	Einheit
Versteifungsprofile 65 mm	W ≤ 4500	12 € pro Meter (W)
	W > 4500	0 €** pro Meter (W)

Verdoppelte Seitenscharniere	Preis	Einheit
W ≤ 5000 mm	22 €	pro Sektion
W > 5000 mm	0 €*	pro Sektion

Lüftungsgitter	Preis	Einheit
Lüftungsgitter, Kunststoff, verschließbar (schwarz/weiß; weiß/weiß)	33 €	Stk.

* im Grundpreis

**1 Stück im Preis inbegriffen

*** Bitte kontaktieren Toors zur Überprüfung der technischen Machbarkeit

Paneelzuschnitt nach Wahl		Preis	Einheit
Torblattaufteilung nach Wahl - Paneelzuschnitt	(ohne Änderung der Paneelanzahl)	100 €	Stk. Tor
Torblattaufteilung nach Wahl - Paneelzuschnitt + Paneel zusätzlich	(Paneelstück zusätzlich)	100 € / Tor + 53 € lfd. m der Torbreite	Stk. Tor

Dichtung		Preis	Einheit
Niedriges Bodengummi für Garagentore		0 €*	pro Meter (W)
Bodengummi mit der Innenkammer für die Optoleiste		10 €	
Doppelte obere Dichtungen (nur für LHF ,LHR, SL im Fall der Befestigung des oberen Dichtung an die Topsektion)		10 €	

Verpackung Torblatt		Preis	Einheit
Verpackung aus Holzpressplatten (Das Torblatt ist oben und unten mit Spanplatten geschützt.)		0 €*	Stk.
Holzspanplatten an den Seiten (Das Torblatt ist an der Ober-, Unter- und beiden Längsseiten mit Spanplatten geschützt.)		119 €	Stk.
“Zwei-Mann-Packung“ (packaging sections: maximum 2 pieces, manually handled)		112 €	Stk.
Verpackung „Container“ (Das Torblatt und die Führung sind von allen Seiten mit Spanplatten geschützt.)		255 €	Stk.
Zertifizierte Verpackung gemäß ISPM 15		35 €	Stk.

Andere		Preis	Einheit
Markenprodukt TOORS		0 €*	Stk.
Ohne TOORS Logo (“NONAME”)		0 €*	Stk.
Großes Handbuch		12 €	Stk.
Manueller Torstopper		10 €	Paar

Änderung der Produktspezifikation nach der Auftragsbestätigung		Preis	Einheit
Änderung der Produktspezifikation nach der Auftragsbestätigung		100 € **	pro Position
Änderung der Produktspezifikation nach der Auftragsbestätigung inklusive Material, das schon bestellt ist		100 € + Material **	pro Position

* im Grundpreis

** Nettopreis

ZUBEHÖR (€)

Abdeckbleche und Sturzblende	Standard (RAL 9010)	Lackierung (RAL nach Wahl)	Einheit
Vertikalwinkelabdeckungspr. „L“ Allgemeine Höhe 1875; 2000; 2125 mm	97	152	Paar
Vertikalwinkelabdeckungspr. „L“ Allgemeine Höhe 2250; 2375; 2500; 2625 mm	101	141	Paar
Vertikalwinkelabdeckungspr. „J“ Allgemeine Höhe 1875; 2000; 2125 mm	90	117	Paar
Vertikalwinkelabdeckungspr. „J“ Allgemeine Höhe 2250; 2375; 2500; 2625 mm	156	204	Paar
Decksturzprofil „L“ Breite (W) ≤ 2225 mm	51	66	Stk.
Decksturzprofil „L“ Breite (W) ≥ 2226 ≤ 2725 mm	76	99	Stk.
Decksturzprofil „L“ Breite (W) ≥ 2726 ≤ 3000 mm	91	119	Stk.
Decksturzprofil „L“ Breite (W) ≥ 3001 mm	102	129	Stk.
Sturzblende	im Grundpreis	21	pro Meter Breite (W)

Dichtung EXT	Preis	Einheit
Senkrechte Dichtung mit thermischer Trennung	14	pro Meter Höhe (H)
Obere Dichtung mit thremischer Trennung	7	pro Meter Breite (B)

Seitlicher Anschlag < 95mm	Preis	Einheit
Kit für die Montage mit einem seitlichen Anschlag von weniger als 95 mm	45	Stk.

ZUBEHÖR - ALUMINIUMPROFILE (€)

Code	A + B + T (mm)	Maximale Länge (mm)	Preis für die Ausführung in Rohaluminium pro Laufmeter	Lackierung von Stahlrohren RAL pro Laufmeter
T09-010-60-0352	60 x 40 x 2	6000	21,84	9,36
T09-010-60-0353	80 x 40 x 2	6000	25,70	11,02
T09-010-60-0354	100 x 40 x 2,5	6000	38,64	16,56
T09-010-60-0355	120 x 40 x 2	6000	35,95	15,41
T09-010-60-0356	150 x 40 x 4	6000	82,82	35,50
T09-010-60-0357	80 x 40 x 40 x 2	6000	24,50	10,50

203 Oval CLICK

64 €

T09-010-40-0001

- Rahmen schwarz, glatt
- klare doppelte Verglasung, PMMA
- Klickverbindung
- Rahmenaußenmaß 663 x 343 mm
- Innenmaß 580 x 265 mm



205 NG Rechteckig CLICK

62 €

T09-010-40-0095

- Rahmen schwarz, glatt
- klare doppelte Verglasung, PMMA
- Klickverbindung
- Rahmenaußenmaß 680 x 373 mm
- Innenmaß 605 x 298 mm



207 Rechteckig 2

84 €

T09-010-40-0087

- Rahmen schwarz, glatt
- klare doppelte Verglasung, PMMA
- Rahmenaußenmaß 609 x 146 mm
- Innenmaß 540 x 85 mm



204 Rechteckig 3

66 €

T09-010-40-0072

- Rahmen weiß woodgrain
- Klare doppelte Verglasung, PMMA
- Rahmenaußenmaß 490 x 325 mm
- Innenmaß 430 x 260 mm



206 Rechteckig 4

78 €

T09-010-40-0073

- Rahmen weiß, woodgrain
- Satin Verglasung, PMMA
- Rahmenaußenmaß 490 x 325 mm
- Innenmaß 430 x 260 mm



208 Rechteckig 5

66 €

T09-010-40-0088

- Rahmen braun woodgrain
- Klare doppelte Verglasung, PMMA
- Rahmenaußenmaß 490 x 325 mm
- Innenmaß 430 x 260 mm



210 Rectangular 7

65 €

T09-010-40-0074

- Rahmen schwarz woodgrain
- klare doppelte Verglasung, PMMA
- Rahmenaußenmaß 490 x 325 mm
- Innenmaß 430 x 260 mm



216 Rechteckig 9

74 €

T09-010-40-0053

- Rahmen silbern, glatt
- klare dopplete Verglasung, PMMA
- Rahmenaußenmaß 637 x 334 mm
- Innenmaß 550 x 247 mm



218 Rechteckig Edelstahl

216 €

T09-010-40-0071

- Rahmen rostfreier Stahl
- klare dopplete Verglasung, SAN
- Sicherheitsglas
- Rahmenaußenmaß 230 x 230 mm
- Innenmaß 150 x 150 mm



215 Rund Edelstahl

243 €

T09-010-40-0070

- Rahmen rostfreier Stahl
- klare einfache Verglasung, PMMA
- Sicherheitsglas
- Rahmenaußenmaß \varnothing 330 mm
- Innenmaß \varnothing 260 mm



217 Rund

94 €

T09-010-40-0010

- Rahmen schwarz, glatt
- klare dopplete Verglasung, PMMA
- Rahmenaußenmaß \varnothing 330 mm
- Innenmaß \varnothing 260 mm



219 Rechteckig Edelstahl

316 €

T09-010-40-0069

- Rahmen rostfreier Stahl
- klare zweifache Verglasung, SAN
- Sicherheitsglas
- Rahmenaußenmaß 310 x 310 mm
- Innenmaß 230 x 30 mm



SCHLÖSSER, KLINKEN UND SCHLIEßALTERNATIVEN

KL01 Klinke/Klinke Standardkonfiguration

0 €



TÜRSEITE AUSSEN:

- Klinke, Schild

TÜRSEITE INNEN:

- Klinke, Schild

INNERE ELEMENTE:

- Einsteckschloß
- Schließzylinder + 3 Stk. Schlüssel

KL02 Knauf/Klinke

51 €



TÜRSEITE AUSSEN:

- Knauf, Schild

TÜRSEITE INNEN:

- Klinke, Schild

INNERE ELEMENTE:

- Einsteckschloß
- Schließzylinder + 3 Stk. Schlüssel

Die Tür läßt sich von außen nur mit Schlüssel öffnen (von innen mit Klinke, falls nicht gesperrt).

KL03 Klinke/Klinke + Schließzylinder mit Knopf

29 €



TÜRSEITE AUSSEN:

- Klinke, Schild

TÜRSEITE INNEN:

- Klinke, Schild, Knopf

INNERE ELEMENTE:

- Einsteckschloß
- Schließzylinder + 3 Stk. Schlüssel

Die Tür läßt sich von innen durch Knopfdrehen zusperren (von außen standardmäßig mit Schlüssel).

KL04 Knauf/Klinke + Schließzylinder mit Knopf

78 €



TÜRSEITE AUSSEN:

- Knauf, Schild

TÜRSEITE INNEN:

- Klinke, Schild, Knopf

INNERE ELEMENTE:

- Einsteckschloß
- Schließzylinder + 3 Stk. Schlüssel

Die Tür läßt sich von außen nur mit Schlüssel öffnen (von innen mit Klinke, falls nicht gesperrt). Die Tür lässt sich von innen durch Knopfdrehen zusperren (von außen standardmäßig mit Schlüssel).

KL05 Panikschloß Klinke/Klinke

165 €



TÜRSEITE AUSSEN:

- Klinke, Schild

TÜRSEITE INNEN:

- Klinke, Schild

INNERE ELEMENTE:

- Panikschloß - funktion D
- Schließzylinder mit freien Zahn + 3 Stk. Schlüssel

Die Tür läßt sich von innen mit Klinke jederzeit öffnen - auch wenn das Türschloß geschlossen ist (von außen mit Klinke falls nicht gesperrt).

KL06 Panikschloß Knauf/Klinke

192 €



TÜRSEITE AUSSEN:

- Knauf, Schild

TÜRSEITE INNEN:

- Klinke, Schild

INNERE ELEMENTE:

- Panikschloß - funktion E
- Schließzylinder mit freien Zahn + 3 Stk. Schlüssel

Die Tür läßt sich von innen mit Klinke jederzeit öffnen - auch wenn das Türschloß geschlossen ist (von außen nur mit Schlüssel).

SCHLÖSSER, KLINKEN UND SCHLIEßALTERNATIVEN

KL13 Panikschloßbeschlag Klinke/Druckhandgriff

250 €



TÜRSEITE AUSSEN:

- Klinke, Schild

TÜRSEITE INNEN:

- Druckhandgriff (eine Sperre)

INNERE ELEMENTE:

- Panikschloß - funktion D
- Schließzylinder mit freien Zahn + 3 Stk. Schlüssel

Tür läßt sich von innen mit Drücker jederzeit öffnen, auch wenn Türschloß geschlossen ist (von außen mit Klinke falls nicht gesperrt). Durchgangslichte beim geöffneten Tor mit Niedrigsturzbeschlag (LL) ist H - 40 mm.

KL14 Panikschloßbeschlag Knauf/Druckhandgriff

300 €



TÜRSEITE AUSSEN:

- Knauf, Schild

TÜRSEITE INNEN:

- Druckhandgriff (eine Sperre)

INNERE ELEMENTE:

- Panikschloß - funktion E
- Schließzylinder mit freien Zahn + 3 Stk. Schlüssel

Tür läßt sich von innen mit Drücker jederzeit öffnen, auch wenn Türschloß geschlossen ist (von außen nur mit Schlüssel). Durchgangslichte beim geöffneten Tor mit Niedrigsturzbeschlag (LL) ist H - 40 mm.

E-Öffner BEFO 2421

300 €

T09-040-65-0107

- E-Öffner BEFO 2421
- Geeignet für Schlupftür
- Inkl. Einbau + Verkabelung
- Spannung 24V DC/AC



KL17 Panikschloß Klinke/Klinke

563 €



TÜRSEITE AUSSEN:

- Klinke, Schild

TÜRSEITE INNEN:

- Klinke, Schild

INNERE ELEMENTE:

- Panikschloß - funktion B
- Schließzylinder mit freien Zahn + 3 Stk. Schlüssel

Beim Drehen des Schlüssels von außen wird der Riegel gezogen und der Zylinder entriegelt, dann wird der Türpfeil gezogen und das Schloss in den Daueröffnungszustand versetzt. Die Tür kann dann nur noch von außen mit der Klinke geöffnet werden, bis zum nächsten Spärrn durch den Schlüssel.

KL18 Panikschloßbeschlag Klinke/Druckhandgriff

710 €



TÜRSEITE AUSSEN:

- Klinke, Schild

TÜRSEITE INNEN:

- Druckhandgriff (eine Sperre)

INNERE ELEMENTE:

- Panikschloß - funktion B
- Schließzylinder mit freien Zahn + 3 Stk. Schlüssel

Beim Drehen des Schlüssels von außen wird der Riegel gezogen und der Zylinder entriegelt, dann wird der Türpfeil gezogen und das Schloss in den Daueröffnungszustand versetzt. Die Tür kann dann nur noch von außen mit der Klinke geöffnet werden, bis zum nächsten Spärrn durch den Schlüssel.

SCHUBRIEGEL UND ZYLINDERSCHLÖSSER

490 Schubriegel

9 €

T09-040-65-0095

- Verzinkt
- Für FVE Sektionen nicht empfohlen
- Positionierung:
links, rechts, links + rechts



491 Schubriegel

9 €

T09-040-65-0025

- Verzinkt
- Für FVE Sektionen nicht empfohlen
- Positionierung:
links, rechts, links + rechts



493B Zylinderschloß

171 €

T09-040-65-0081

- Schwarz
- Beidseitig bis $W = 2500$ mm. Bei Torenbreite über 2500 mm nur einseitig (rechts oder links)
- Nicht bei FVE Sektionen
- nur für SL
- Positionierung: links, rechts, in der Mitte
- Min. Sturzhöhe 105 mm



495 Zylinderschloß

118 €

T09-005-0062

- Schwarz
- Bei FVE Sektionen nicht anwendbar
- Positionierung: links, rechts

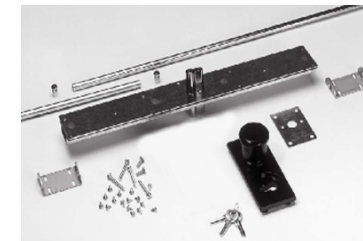


492B Zylinderschloß

184 €

T09-040-65-0079

- Schwarz
- Beidseitig bis $W = 2500$ mm. Bei $W > 2500$ mm (bis $W = 5000$ mm) sind lange Schubriegel zu verwenden oder Zylinderschloß ist nur links oder rechts zu positionieren.
- Bei FVE Sektionen nicht anwendbar
- Bei EXT nicht anwendbar
- Positionierung: links, rechts, in der Mitte
- Min. Sturzhöhe 105 mm



492B Schloßstangen

20 €

T09-040-65-0083

- Zusätzliche Stangen zum 492B
- Bei breiten Toren ($W = 2500 - 5000$ mm) und / oder für exzentrische Positionierung des Schloßes in Torblatt anwendbar
- Verzinkter Stahl
- Gewicht 0,5 kg/Stk. L = 2450 mm/Stk.



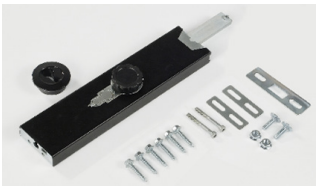
SCHUBRIEGEL UND ZYLINDERSCHLÖSSER

498 Zylinderschloß

137 €

T09-040-65-0023

- Schwarz
- Bei FVE Sektionen nicht anwendbar
- Positionierung: links, rechts, links + rechts



497 B Zylinderschloß

150 €

T09-040-65-0028

- Außen- und Innenseite schwarz
- Versenkter Griff auf Außenseite
- Bei FVE Sektionen nicht anwendbar
- Positionierung: links, rechts, links + rechts



499B Zylinderschloß

204 €

T09-005-0064

- Außenseite schwarz, Innenseite silbern
- Versenkter Griff auf Außenseite
- Bei FVE Sektionen nicht anwendbar
- Positionierung: links, rechts, in der Mitte. links + rechts



499S Zylinderschloß

204 €

T09-005-0065

- Außenseite silbern, Innenseite silbern
- Versenkter Griff auf Außenseite
- Bei FVE Sektionen nicht anwendbar
- Positionierung: links, rechts, in der Mitte. links + rechts



499 Schloßstangen

20 €

T09-040-65-0143

- Zusätzliche Stangen zum 499B und 499S
- Bei breiten Toren (W = 2500 - 5000 mm) und / oder für exzentrische Positionierung des Schloßes in Torblatt anwendbar
- Verzinkter Stahl
- Gewicht 0,5 kg/Stk. L = 1200 - 2350 mm/Stk



466 Handgriff einseitig

3 €

T09-040-65-0088

- Gerundet, schwarz, Kunststoff
- Wird auf Paneel montiert. Handgriff wird separat im Karton geliefert
- Positionierung: links, rechts, in der Mitte

1 Stk von diesem Handgriff ist jeweils im TOORS Guardy Grundpreis eingeschlossen.



467 Handgriff beidseitig

6 €

T09-040-70-0143

- Gerundet, schwarz, Kunststoff
- Wird auf Paneel montiert. Handgriff wird separat im Karton geliefert
- Positionierung: links, rechts, in der Mitte



468 Handgriff beidseitig

37 €

T09-040-65-0087

- Oval, schwarz, Kunststoff
- Im Paneel ist eine Bohröffnung vorgerichtet
- Nicht bei FVE Sektionen anwendbar
- Positionierung: links, rechts, in der Mitte, links+ rechts



460 Handgriff beidseitig

12 €

T09-040-65-0009

- Schwarz, Kunststoff
- Im Paneel ist eine Bohröffnung vorgerichtet
- Nicht bei FVE Sektionen anwendbar
- Positionierung: links, rechts, in der Mitte, links+ rechts

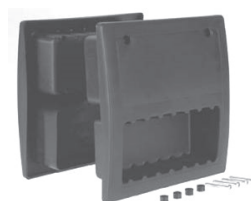


463 Handgriff beidseitig

20 €

T09-040-65-0106

- Viereckig, schwarz, Kunststoff
- Im Paneel eingebaut
- Nicht bei FVE Sektionen anwendbar
- Positionierung: links, rechts, in der Mitte, links+ rechts



469B Handgriff beidseitig

40 €

T09-040-65-0141

- Runde, Aluminium schwarz lackiert
- Im Paneel ist eine Bohröffnung vorgerichtet
- Nicht bei FVE Sektionen anwendbar
- Positionierung: links, rechts, in der Mitte, links+ rechts



TORMATIC ANTRIEBE + ZUBEHÖR

WB800 ZS30 / ZS40

376 € (ZS30) | 395 € (ZS40)
T09-051-10-0045 | T09-051-10-0046

- Antrieb WB800, 800 N, 230 V, 2 Stk. 3-Kanal Handsender, 868 MHz
- ZS30 (Zahnriemenschiene) max. Torhöhe 2375 mm
- ZS40 (Zahnriemenschiene) max. Torhöhe 3000 mm



BLACK 1200 ZS30 / ZS40

876 € (ZS30) | 943 € (ZS40)
T09-051-10-0042 | T09-051-10-0043

- Antrieb BLACK1200, 1000 - 1200 N
- 2 Stk 3-Kanal Handsender, 433MHz
- Für Sammelgaragen (bis 50 Einstellplätze)
- Automatischer Rücklauf
- Anschluß f. Ampelsteuerung des Betriebs in beiden Richtungen möglich
- ZS30 (Zahnriemenschiene) max. Torhöhe 2375 mm
- ZS40 (Zahnriemenschiene) max. Torhöhe 3000 mm

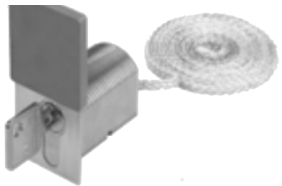


Extern-Entriegelung

43 €

T09-051-40-0006

- Extern-Notentriegelung für Sektionaltore mit Antrieb an der Decke (pflichtig, wenn kein weiterer Eingang im Raum vorhanden ist)
- Mit Schließzylinder und Kappe
- Schleifaluminium Gestalt



Extern-Entriegelung

33 €

T09-051-40-0007

- Extern-Notentriegelung für Sektionaltore mit Antrieb an der Decke (pflichtig, wenn kein weiterer Eingang im Raum vorhanden ist)
- Mit rundem Schließzylinder ø 20 mm

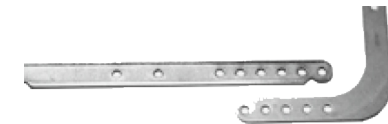


DF 450

22 €

T09-051-40-0002

- Universaltorbeschlag für Montage mehr als 230 mm über der Sturzkante



Extern-Empfänger, Tormatic

111 €

T09-051-50-0019, 868 MHz

T09-051-50-0003, 433 MHz

- Empfänger im Gehäuse, 868 MHz, 1-Kanal Relais-ausgang
- Für KeeLoq Wechselcode
- Anschlußspannung 12-24 V
- externer Empfänger



Codetaster DigiCode

154 €

T09-051-50-0020, 868 MHz

T09-051-50-0012, 433 MHz

- Folientastatur
- Kabellos
- 868 MHz
- KeeLoq Wechselcode



Codetaster DuoControl

74 €

T09-051-50-0021, 868 MHz

T09-051-50-0014, 433 MHz

- 2-Kanal Doppeltaster
- Kabellos
- 868 MHz
- KeeLoq Wechselcode



KT 3/1 AP

51 €
T09-051-50-0005

- Auf-Putz-Schlüsseltaster



KT 3/1 UP

51 €
T09-051-50-0006

- Unter-Putz-Schlüsseltaster



Ampelsteuerung

548 €
T09-051-50-0008

- Ampelsteuerung des Betriebs in beiden Richtungen
- Für BLACK 1200



Lichtschanke Tormatic

52 €
T09-051-60-0001

- Reichweite 8 m
- IP45
- 24 V AC / DC
- Autotest Funktion



Handsender Tormatic

38 €
T09-051-50-0024, 868 MHZ
T09-051-50-0025, 433 MHZ

- 3-Kanal Handsender
- KeeLoq Wechselcode



TORMATIC ANTRIEBE + ZUBEHÖR

Ampeln

87 €

T09-051-40-0004

- Ampel grün
- 230 V/50 Hz



87 €

T09-051-40-0003

- Ampel rot
- 230 V / 50 Hz



Spiralkabel

92 €

T09-050-30-0003

- Spiralkabel 1000/350-900
- Einschl. Anschlußdose und Stecker



ALU TH

- Aluminium Laufschiene mit integrierter Kettenführung

Torhöhe max. 3000 mm	259 € T09-051-10-0018
-------------------------	--------------------------

Torhöhe max. 3750 mm	352 € T09-051-10-0017
-------------------------	--------------------------

Torhöhe max. 4750 mm	402 € T09-051-10-0015
-------------------------	--------------------------



Cube 1100N

270 €

T09-050-14-0001

- 1100N, 230V
- für Torfläche max. 11m²
- 868 MHz
- inklusv Leiste 3500mm und 2 Stück Handsender
- max. Torhöhe 2500mm

Cube 1100N

282 €

T09-050-14-0002

- 1100N, 230V
- für Torfläche max. 11m²
- 868 MHz
- inklusiv Leiste 4000mm und 2 Stück Handsender
- max. Torhöhe 3000mm



Handsender, Cube

30 €

T09-050-13-0004

- 868 MHz
- 4-Kanal



Tripeltaster, Cube

29 €

T09-050-14-0005

- 868 MHz
- 3-Kanal



Codetaster, Cube

63 €

T09-050-14-0004

- 868 MHz



ANTRIEBE UND ZUBEHÖR CUBE

Blinklicht, Cube

39 €

T09-050-14-0007

- gelbe Warnleuchte
- 12-240V AC/DC



Fotozellen, Cube

62 €

T09-050-14-0006

- Reichweite 15m



Extern Empfänger, Cube

59 €

T09-050-14-0003

- 3-Kanal
- 868 MHz



Wifi modul, Cube

65 €

T09-050-14-0008

- für Bedienung durch Applikation



Comfort 260 Speed

279 €

T09-051-20-0001

- 650N, 230V
- max. Torfläche 9m²
- inkl. 1 Stück 2-Kanal Handsender



Comfort 270 Speed

314 €

T09-051-20-0002

- 850N, 230V
- max. Torfläche 14m²
- inkl. 1 Stück 2-Kanal Handsender



Comfort 280

320 €

T09-051-20-0003

- 1000N, 230V
- max. Torgewicht 200kg
- inkl. 1 Stück 2-Kanal Handsender



Laufschiene mit Zahnriemen SZ11

108 €

T09-051-20-0010

- Länge 3080mm
- max. Torhöhe 2250mm



Laufschiene mit Zahnriemen SZ12

125 €

T09-051-20-0011

- Länge 3330mm
- max. Torhöhe 2500mm



Laufschiene mit Zahnriemen SZ13

158 €

T09-051-20-0012

- Länge 4090mm
- max. Torhöhe 3000mm



Handsender Digital 572

43 €

T09-051-20-0020

- 2-Kanal Handsender
- 868 MHz



Handsender Digital 564

45 €

T09-051-20-0021

- 4-Kanal Handsender
- 868 MHz



Handsender Digital 506

75 €

T09-051-20-0022

- 10-Kanal Handsender
- 868 MHz



Coderaster Duocontrol Digital 520

43 €

T09-051-20-0023

- 2-Kanal
- 868 MHz



Codetaster Digital 526

85 €

T09-051-20-0024

- 868 MHz



Extern-Empfänger Digital 992

75 €

T09-051-20-0025

- 868 MHz



EM171

128 €
T09-051-20-0026

- Erweiterungskarte



Verlängerungsset Marantec

8 €
T09-051-20-0028

- 104-204 mm

