



CENÍK

VŠEOBECNÉ INFORMACE

Všechny ceny se vztahují ke kompletní vratové zakázce.

Ceny se rozumí brutto.

Ceny náhradních dílů najdete ve webkatalogu na <http://aftersales.toors.cz>

VRATOVÉ KŘÍDLO

- 40 mm silný sendvičový panel z oboustranně pozinkovaných ocelových plechů vyplněných polyuretanovou PUR pěnou
- nabídka designů dle aktuální nabídky panelů

VERTIKÁLNÍ A HORIZONTÁLNÍ VEDENÍ

- vertikální a horizontální vedení vyrobeno z 1,5 mm silných pozinkovaných profilů
- EXT- tažné pružiny umístěné ve vertikálním vedení, nadpraží min. 0-125 mm (viz stavební připravenost), ostění min. 0-95mm
- LHR-C - torzní pružiny umístěny vzadu na vedení, nadpraží min. 100-125 mm (viz stavební připravenost), ostění min. 90 mm
- LHF-C - torzní pružiny umístěny na překladu, nadpraží min. 200 mm (ručně i motorem ovládaná vrata), ostění min. 90 mm
- SL 350- torzní pružiny umístěny na překladu, nadpraží min. 350 mm (ručně i motorem ovládaná vrata), ostění min. 125 mm
- SL 420 - torzní pružiny umístěny na překladu, nadpraží min. 420 mm (ručně i motorem ovládaná vrata), ostění min. 125 mm
- torzní pružiny na 20 000 cyklů / tažné pružiny (EXT) na 25 000 cyklů
- nylonové rolly s ložisky, panty, ložiskové plechy*, lanové bubny*, lanka, spojovací materiál, standardní spodní kování

PŘÍSLUŠENSTVÍ ZA PŘÍPLATEK

- lakování
- okna
- madla, kliky, zámky
- vstupní dveře
- závory, zamykací závory
- hliníkové prosklené sekce (FVE)
- EXT krycí plech „L“ a „J“

ZÁKLADNÍ KONFIGURACE

| | |
|---|----------------|
| pojistka prasknutí pružiny* | ✓ |
| uchycení horizontálního vedení | ✓ |
| rozpěrný C profil | ✓ |
| dělená hřídel + spojka (W > 3500mm)* | ✓ |
| jednostranné plastové madlo | ✓ |
| výztuha sekce 65 mm, 1 ks (W > 4500 mm) | ✓ |
| lakované bílé boční plechy | ✓ |
| lakovaná spodní a horní lišta | ✗ ¹ |
| lakování olištování vstupních dveří | ✗ |
| lakování olištování falešného překladu | ✗ ¹ |

1) Pokud jsou vrata lakovaná, je automaticky lakována i spodní/horní lišta.

* neplatí pro EXT variantu

GUARDY - TYP VEDENÍ LHF-C, SL 350, SL 420 (Kč)

| | | Šířka otvoru [mm] | | | | | | | | | | | | | | Počet sekcí | |
|-------------------|-------|-------------------|-------|-------|-------|-------|-------|-------|-------|-------|-------|-------|-------|-------|-------|----------------|-------|
| | | 2 000 | 2 250 | 2 500 | 2 750 | 3 000 | 3 250 | 3 500 | 3 750 | 4 000 | 4 250 | 4 500 | 4 750 | 5 000 | 5 250 | | 5 500 |
| Výška otvoru [mm] | 3 000 | 33003 | 34967 | 36664 | 39105 | 41599 | 45499 | 47595 | 49081 | 51840 | 56774 | 59507 | | | | | 5 |
| | 2 960 | 32711 | 34489 | 36054 | 38734 | 41519 | 45048 | 47091 | 48417 | 51017 | 55819 | 58658 | | | | | 5 |
| | 2 850 | 32605 | 34436 | 35922 | 38309 | 40405 | 45021 | 46852 | 48364 | 51495 | 55023 | 57809 | 62027 | | | | 5 |
| | 2 740 | 31889 | 33693 | 35126 | 37354 | 39397 | 43801 | 46056 | 47648 | 50274 | 54280 | 57066 | 61072 | 63460 | | | 5 |
| | 2 630 | 31252 | 33322 | 34542 | 36479 | 38920 | 43403 | 45048 | 46958 | 49399 | 54068 | 55527 | 60170 | 62372 | 65768 | | 5 |
| | 2 520 | 30430 | 32207 | 33507 | 35418 | 37779 | 41997 | 43828 | 45711 | 47701 | 52052 | 54042 | 57544 | 60170 | 64043 | 65556 | 5 |
| | 2 460 | 28891 | 30456 | 31863 | 33693 | 35630 | 39689 | 41599 | 43350 | 45685 | 49293 | 51734 | 53803 | 56244 | 60886 | 62346 | 4 |
| | 2 350 | 28361 | 29740 | 31120 | 32977 | 34967 | 38973 | 40379 | 41944 | 44146 | 48338 | 50248 | 51919 | 54466 | 58286 | 59666 | 4 |
| | 2 240 | 27644 | 29236 | 30324 | 31969 | 33905 | 37938 | 39211 | 40538 | 43191 | 46799 | 47807 | 50778 | 52609 | 56270 | 58366 | 4 |
| | 2 130 | 27140 | 28414 | 29820 | 31544 | 33322 | 36824 | 38495 | 39609 | 41970 | 44730 | 46985 | 49770 | 51601 | 54838 | 56748 | 4 |
| | 2 020 | 26557 | 27724 | 28971 | 30563 | 32314 | 35842 | 37301 | 38548 | 40856 | 43509 | 45525 | 48099 | 49717 | 53458 | 55209 | 4 |

Za typ vedení LHR-C příplatek 1 725 Kč
 Za předmontáž hřídele příplatek 796 Kč

| | | Šířka otvoru [mm] | | | | | | | Počet sekcí | |
|------------------------|--------|-------------------|-------|-------|-------|-------|-------|-------|----------------|-------|
| | | 2 250 | 2 500 | 2 750 | 3 000 | 3 250 | 3 500 | 3 750 | | 4 000 |
| Obecná výška / GH [mm] | 2 625 | | 33269 | 35338 | 37142 | 39583 | | | | 5 |
| | 2 500 | 30032 | 32075 | 34171 | 36373 | 39185 | 40883 | | | 5 |
| | 2 375 | 27193 | 29422 | 31358 | 32950 | 35948 | 37301 | 39026 | 40326 | 4 |
| | 2 250 | 26424 | 28705 | 30510 | 32101 | 34701 | 36426 | 37991 | 39317 | 4 |
| | 2 125 | 25787 | 27512 | 29793 | 31385 | 33879 | 35126 | 37115 | 37805 | 4 |
| | 2 080* | 25363 | 27140 | 29156 | 30987 | 33428 | 34675 | 36373 | 37115 | 4 |
| | 2 000 | 24673 | 26583 | 28361 | 30403 | 32950 | 34197 | 35736 | 36505 | 4 |
| | 1 955* | 24514 | 26371 | 27963 | 29926 | 32420 | 33534 | 35205 | 36160 | 4 |
| | 1 875 | 24248 | 25920 | 27485 | 29289 | 31677 | 32950 | 34701 | 35736 | 4 |



Min. šířka otvoru 2000 mm, potřebujete-li vrata s tažnými pružinami na užší otvor, kontaktujte nejprve TOORS za účelem prověření, zda je provedení technicky možné

* Svislé úhelníky lakované na RAL 9016

TYPY PROSKLENÍ FVE SEKČÍ

| | |
|--|--|
|  | <p>JEDNODUCHÉ PROSKLENÍ</p> <p>Materiál: PMMA, polykarbonát Design prosklení: čiré, satín, opál</p> |
|  | <p>DVOJITÉ IZOLAČNÍ PROSKLENÍ</p> <p>Materiál: PMMA, polykarbonát Design prosklení: čiré, satín, opál</p> |
|  | <p>ZATEPLENÉ HLINÍKOVÉ VÝPLNĚ</p> <p>Materiál: hliník, polystyrén Design výplně: stucco</p> |
|  | <p>VĚTRACÍ VÝPLNĚ</p> <p>Materiál: přírodní hliník Design: oko 16/8, 22/12, 10/10</p> |

Varianty velikosti tahokovu

| | | | |
|------|---|-------|---|
| 16/8 |  | 22/12 |  |
| | průvzdušnost 56% | | průvzdušnost 67% |

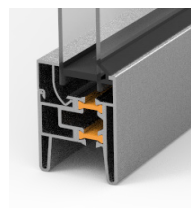
Děrovaný plech

| | |
|-------|---|
| 10/10 |  |
| | průvzdušnost 51% |

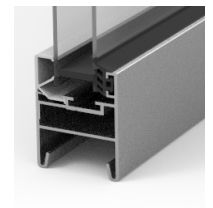
Varianty barevných výplní

| | |
|---|------------------|
| f | ledový satén |
| w | R-struktura |
| m | mléčné (opálové) |
| s | kouřové |

FVE S PŘERUŠENÝM TEPELNÝM MOSTEM



FVE BEZ PŘERUŠENÉHO TEPELNÉHO MOSTU



*) FVE - hliníková prosklená sekce

PŘÍPLATKY ZA JEDNOTLIVÉ FVE^{*)} SEKCE BEZ PŘERUŠENÉHO TEPELNÉHO MOSTU (KČ)

| Kód: | Typ výplně: Šířka [mm]: | 2 250 | 2 500 | 2 750 | 3 000 | 3 250 | 3 500 | 3 750 | 4 000 | 4 250 | 4 500 | 4 750 | 5 000 | 5 250 | 5 500 |
|------------|---|-------------|-------------|-------------|-------------|-------------|-------------|-------------|-------------|-------------|-------------|-------------|-------------|--------------|--------------|
| 220 | Jednoduché prosklení PMMA: 1 × 2,5 mm PMMA | 3635 | 3555 | 4086 | 4006 | 4722 | 4669 | 4775 | 5120 | 5492 | 5412 | 7428 | 7667 | 9524 | 9445 |
| 230 | Jednoduché prosklení polykarbonát: 1 × 3,0 mm polykarbonát | 5545 | 5677 | 6420 | 6579 | 7535 | 7667 | 8039 | 8622 | 9179 | 9365 | 11594 | 11939 | 13981 | 14140 |
| 240 | Jednoduché prosklení - tvrzené sklo: 1 × 4,0 mm tvrzené sklo | 5996 | 6420 | 7190 | 7614 | 8490 | 8914 | 9471 | 10134 | 10798 | 11222 | 12841 | 13159 | 14671 | 15096 |
| 250 | Dvojitě izolační prosklení PMMA: 2 × 2,5 mm PMMA | 4537 | 4643 | 5200 | 5333 | 6155 | 6261 | 6553 | 6977 | 7455 | 7561 | 9498 | 9683 | 11487 | 11594 |
| 251 | Dvojitě izolační prosklení PMMA odolné proti poškrábání: 2 × 2,5 mm PMMA - 1× ANTI SCRATCH | 5439 | 5651 | 6341 | 6579 | 7481 | 7694 | 8092 | 8649 | 9232 | 9445 | 11487 | 11726 | 13610 | 13849 |
| 252 | Dvojitě izolační prosklení PMMA odolné proti poškrábání: 2 × 2,5 mm PMMA - 2× ANTI SCRATCH | 6341 | 6686 | 7481 | 7800 | 8808 | 9153 | 9657 | 10320 | 11010 | 11328 | 13477 | 13769 | 15759 | 16104 |
| 250.C | Dvojitě izolační prosklení PMMA barevné provedení výplně: 2 × 2,5 mm PMMA | 5863 | 6128 | 6845 | 7110 | 8092 | 8357 | 8808 | 9392 | 10028 | 10320 | 12390 | 12655 | 14592 | 14857 |
| 260 | Dvojitě izolační prosklení polykarbonát: 2 × 3,0 mm polykarbonát | 7137 | 7561 | 8437 | 8861 | 10002 | 10426 | 11036 | 11753 | 12549 | 12973 | 15228 | 15547 | 17642 | 18067 |
| 270 | Zateplené hliníkové výplně stucco: 2 × 0,6 mm hliníkový stucco plech + 20 mm polystyren | 6261 | 6579 | 7349 | 7667 | 8702 | 9020 | 9498 | 10108 | 10824 | 11143 | 13265 | 13557 | 15547 | 15865 |
| 280 | Tahokov: přírodní hliník - oko 16/8 | 3449 | 3369 | 3847 | 3767 | 4457 | 4377 | 4457 | 4802 | 5120 | 5041 | 7030 | 7269 | 9100 | 8994 |
| 281 | Tahokov: přírodní hliník - oko 22/12 | 3449 | 3369 | 3847 | 3767 | 4457 | 4377 | 4457 | 4802 | 5120 | 5041 | 7030 | 7269 | 9100 | 8994 |
| 282 | Děrovaný plech (10x10mm, můstek 4mm) | 4324 | 4324 | 4935 | 4935 | 5730 | 5730 | 5916 | 6367 | 6765 | 6765 | 8861 | 9153 | 11116 | 11116 |

*) FVE - hliníková prosklená sekce

PŘÍPLATKY ZA JEDNOTLIVÉ FVE^{*)} SEKCE S PŘERUŠENÝM TEPELNÝM MOSTEM (KČ)

| Kód: | Typ výplně: Šířka [mm]: | 2 250 | 2 500 | 2 750 | 3 000 | 3 250 | 3 500 | 3 750 | 4 000 | 4 250 | 4 500 | 4 750 | 5 000 | 5 250 | 5 500 |
|------------|---|-------------|-------------|-------------|-------------|--------------|--------------|--------------|--------------|--------------|--------------|--------------|--------------|--------------|--------------|
| 250 | Dvojité izolační prosklení PMMA: 2 × 2,5 mm PMMA | 7667 | 7853 | 8596 | 8728 | 10241 | 10400 | 10745 | 11328 | 12204 | 12336 | 14883 | 15228 | 17828 | 18014 |
| 251 | Dvojité izolační prosklení PMMA odolné proti poškrábání: 2 × 2,5 mm PMMA - 1× ANTI SCRATCH | 8728 | 9020 | 9896 | 10134 | 11806 | 12071 | 12522 | 13265 | 14247 | 14512 | 17191 | 17589 | 20349 | 20587 |
| 252 | Dvojité izolační prosklení PMMA odolné proti poškrábání: 2 × 2,5 mm PMMA - 2× ANTI SCRATCH | 9790 | 10188 | 11169 | 11594 | 13345 | 13743 | 14353 | 15175 | 16316 | 16714 | 19500 | 19924 | 22816 | 23214 |
| 250.C | Dvojité izolační prosklení PMMA barevné provedení výplně: 2 × 2,5 mm PMMA | 9206 | 9551 | 10453 | 10798 | 12496 | 12841 | 13345 | 14114 | 15175 | 15520 | 18226 | 18624 | 21436 | 21781 |
| 260 | Dvojité izolační prosklení polykarbonát: 2 × 3,0 mm polykarbonát | 10692 | 11196 | 12310 | 12814 | 14698 | 15202 | 15918 | 16873 | 18093 | 18598 | 21489 | 21993 | 24965 | 25469 |
| 270 | Zateplené hliníkové výplně stucco: 2 × 0,6 mm hliníkový stucco plech + 20 mm polystyren | 9657 | 10055 | 11063 | 11434 | 13185 | 13583 | 14140 | 14963 | 16077 | 16475 | 19261 | 19685 | 22524 | 22922 |

*) FVE - hliníková prosklená sekce

PŘÍSLUŠENSTVÍ (Kč)

| Panel | | Cena | Jednotka |
|--|---|--------|-------------------|
| Panel Lamela Stucco | v základní ceně vrat | v ceně | |
| Panel DB 703 | příplatek (počítáno jako procento ze základní ceny vrat) | 5% | |
| Panel s povrchem imitace dřeva | příplatek (počítáno jako procento ze základní ceny vrat) | 15% | |
| Ostatní panely | příplatek (počítáno jako procento ze základní ceny vrat) | 0% | |
| Lakování | | Cena | Jednotka |
| Lakování v odstínu RAL nebo NCS | za stranu | 902 | za m ² |
| Lakování v metalickém odstínu RAL | za stranu | 2 573 | za m ² |
| Lakování jemnou/hrubou pískovou strukturou | za stranu | 1008 | za m ² |
| Lakování FVE v odstínu RAL nebo NCS | za stranu | 902 | za m ² |
| Lakování zateplených hliníkových výplní v odstínu RAL nebo NCS | za stranu | 902 | za m ² |
| Lakování větracích výplní v odstínu RAL nebo NCS | pouze oboustranně | 1 618 | ks |
| Lakování spodní/horní lišty v odstínu RAL nebo NCS | za stranu (nelakovaný panel) | 451 | za metr šířky (W) |
| Lakování spodní/horní lišty v odstínu RAL nebo NCS* | za stranu, lakování ve stejném odstínu jako panel | v ceně | za metr šířky (W) |
| Lakování Al profilů vstupních dveří v odstínu RAL nebo NCS | za stranu (nelakovaný panel) | 5 306 | za ks |
| Lakování Al profilů vstupních dveří v odstínu RAL nebo NCS* | za stranu, lakování ve stejném odstínu jako panel | v ceně | za ks |
| Lakování Al profilů falešného překladu v odstínu RAL nebo NCS | za stranu (nelakovaný panel) | 451 | za metr (obvod) |
| Lakování Al profilů falešného překladu v odstínu RAL nebo NCS* | za stranu, lakování ve stejném odstínu jako panel | v ceně | za metr (obvod) |
| Lakování falešného překladu v odstínu RAL nebo NCS | za stranu | 1 247 | za m ² |
| Lakování falešného překladu v metalickém odstínu RAL | za stranu | 3 502 | za m ² |
| Lakování falešného překladu FVE v odstínu RAL nebo NCS | za stranu | 1 008 | za m ² |
| Lakování rámečku oken vnější strana | za stranu | 1 300 | ks |
| Lakování větracích mřížek | za stranu | 716 | ks |

* pokud je lakovaný panel, jsou automaticky lakovány i lišty

PŘÍSLUŠENSTVÍ (KČ)

| Závěsné a podpůrné profily | Cena | Jednotka |
|--|------|----------|
| Děrovaný pozinkovaný úhelník, kulaté / oválné díry, 30 x 30 x 3000 | 478 | ks |
| Uchycení horizontálního vedení (objímka + „L“ profil 176/350/408 mm) | 478 | pár |

| Falešný překlad | Cena | Jednotka |
|---------------------------------------|---------------|-------------------------|
| Falešný překlad, max. W = 8000 mm | H ≤ 250 mm | 1 725 za metr šířky (W) |
| | 250 < H < 620 | 2 122 za metr šířky (W) |
| Falešný překlad FVE, max. W = 7000 mm | 250 < H < 620 | 3 980 za metr šířky (W) |

| Vstupní dveře | Cena | Jednotka |
|---|--------|----------|
| Vstupní dveře, zavírač s lištou, včetně zámku, klika / klika | 22 551 | ks |
| Extra nízký práh (18 mm); pouze pro šířku vrat W ≤ 5000 mm (příplatek k ceně vstupních dveří) | 5 306 | ks |
| Zavírač s lištou | 0* | ks |
| Kontakt vstupních dveří | 0* | ks |

| Bezpečnostní prvky pro vedení s torzními pružinami | Cena | Jednotka |
|---|-------|----------|
| Pojistka při prasknutí pružiny, hřídel 1" | 0* | ks |
| Pojistka při prasknutí lanka, seřiditelná, pouze pro SL vedení, pro 2" kolejnice, pro rolny s hřídelí 11 mm | 1 671 | pár |

| Torzní pružiny | Cena | Jednotka |
|----------------|--------|----------|
| 20 000 cyklů | 0* | pár |
| 50 000 cyklů | 3 767 | pár |
| 100 000 cyklů | 10 081 | pár |

| Výztuhy sekcí | Cena | Jednotka |
|---------------------|----------|-----------------------|
| Výztuhy sekcí 65 mm | W ≤ 4500 | 318 za metr šířky (W) |
| | W > 4500 | 0* za metr šířky (W) |

| Dvojité boční panty | Cena | Jednotka |
|---------------------|------|----------|
| W ≤ 5000 mm | 584 | za sekci |
| W > 5000 mm | 0* | za sekci |

| Větrací mřížky | Cena | Jednotka |
|---|------|----------|
| Plastová větrací mřížka, uzavíratelná (černá/bílá; bílá/bílá) | 876 | ks |

* již v ceně

PŘÍSLUŠENSTVÍ (Kč)

| Nestandardní seřezy panelů | | Cena | Jednotka |
|--|-----------------------------|--|----------------------|
| Nestandardní skladba vratového křídla - seřez | (nezměněný počet panelů) | 2 653 | ks vrat |
| Nestandardní skladba vratového křídla - seřez + panel | (za další ks nového panelu) | 2 653 /ks vrat + 1 406 za 1 m šířky | ks vrat |
| Těsnění | | Cena | Jednotka |
| Nízké spodní těsnění | | 0* | za metr šířky (W) |
| Spodní těsnění s komorou pro instalaci optolišty | | 265 | |
| Dvojité horní těsnění (pouze pro LHF, LHR, SL při umístění horního těsnění na sekci) | | 265 | |
| Balení vratového křídla | | Cena | Jednotka |
| Standardní balení | | 0* | ks |
| Po stranách uzavřené dřevotřískou | | 3 157 | ks |
| „Dvouchlapové“ balení | | 2 971 | ks |
| Balení „kontejner“ | | 6 765 | ks |
| Certifikované balení dle ISPM 15 | | 926 | ks |
| Ostatní | | Cena | Jednotka |
| Vrata s logem | | 0* | ks |
| Vrata bez loga („NONAME“) | | 0* | ks |
| Velký manuál | | 318 | ks |
| Zarážka vratového křídla | | 265 | pár |
| Změna specifikace po potvrzení objednávky | | Cena | Jednotka |
| Změna specifikace po potvrzení objednávky | | 2 653** | za pozici |
| Změna specifikace po potvrzení objednávky včetně již objednaného materiálu | | 2 653 + materiál** | za pozici |

* již v ceně

** cena netto

PŘÍSLUŠENSTVÍ - VRATA S TAŽNÝMI PRUŽINAMI (EXT) (KČ)

| Krycí profily a překladový profil | Standard (RAL 9010) | Lakování (RAL ostatní) | jednotka |
|---|---------------------|------------------------|-------------------|
| Krycí profil svislého vedení „L“ výška setu 1875; 2000; 2125 mm | 2 573 | 4 033 | pár |
| Krycí profil svislého vedení „L“ výška setu 2250; 2375; 2500; 2625 mm | 2 680 | 3 741 | pár |
| Krycí profil svislého vedení „J“ výška setu 1875; 2000; 2125 mm | 2 388 | 3 104 | pár |
| Krycí profil svislého vedení „J“ výška setu 2250; 2375; 2500; 2625 mm | 4 139 | 5 412 | pár |
| Horní krycí profil „L“ šířka (W) ≤ 2225 mm | 1 353 | 1 751 | ks |
| Horní krycí profil „L“ šířka (W) ≥ 2226 ≤ 2725 mm | 2 016 | 2 627 | ks |
| Horní krycí profil „L“ šířka (W) ≥ 2726 ≤ 3000 mm | 2 414 | 3 157 | ks |
| Horní krycí profil „L“ šířka (W) ≥ 3001 mm | 2 706 | 3 422 | ks |
| Překladový profil | v ceně | 557 | za metr šířky (W) |

| Těsnění EXT | Cena | Jednotka |
|-------------------------|------|-------------------|
| Svislé těsnění s TB | 371 | za metr výšky (H) |
| Těsnění na překlad s TB | 186 | za metr šířky (W) |

| Ostění < 95mm | Cena | Jednotka |
|---|-------|----------|
| Sada pro montáž s ostěním menším než 95mm | 1 194 | ks |

PŘÍSLUŠENSTVÍ - HLINÍKOVÉ PROFILY (JEKLY) (Kč)

| Kód | A x B x T (mm) | Maximální délka (mm) | Cena za provedení v surovém hliníku za lineární metr | Lakování jeklu RAL za lineární metr |
|-----------------|------------------|----------------------|--|-------------------------------------|
| T09-010-60-0352 | 60 x 40 x 2 | 6000 | 579 | 248 |
| T09-010-60-0353 | 80 x 40 x 2 | 6000 | 682 | 292 |
| T09-010-60-0354 | 100 x 40 x 2,5 | 6000 | 1 025 | 439 |
| T09-010-60-0355 | 120 x 40 x 2 | 6000 | 954 | 409 |
| T09-010-60-0356 | 150 x 40 x 4 | 6000 | 2 197 | 942 |
| T09-010-60-0357 | 80 x 40 x 40 x 2 | 6000 | 650 | 279 |

203 Oválné CLICK

1 698 Kč

T09-010-40-0001

- černý hladký rám
- čirá výplň, dvojitě prosklení, PMMA
- nacvaknutí (click system)
- vnější rozměr rámu 663 x 343 mm
- rozměr prosklení 580 x 265 mm



205 NG Hranaté CLICK

1 645 Kč

T09-010-40-0095

- černý hladký rám
- čirá výplň, dvojitě prosklení, PMMA
- nacvaknutí (click system)
- vnější rozměr rámu 680 x 373 mm
- rozměr prosklení 605 x 298 mm



207 Hranaté 2

2 229 Kč

T09-010-40-0087

- černý hladký rám
- čirá výplň, dvojitě prosklení, PMMA
- vnější rozměr rámu 609 x 146 mm
- rozměr prosklení 540 x 85 mm



204 Hranaté 3

1 751 Kč

T09-010-40-0072

- bílý rám struktura woodgrain
- čirá výplň, dvojitě prosklení, PMMA
- vnější rozměr rámu 490 x 325 mm
- rozměr prosklení 430 x 260 mm



206 Hranaté 4

2 069 Kč

T09-010-40-0073

- bílý rám struktura woodgrain
- výplň satén, dvojitě prosklení, PMMA
- vnější rozměr rámu 490 x 325 mm
- rozměr prosklení 430 x 260 mm



208 Hranaté 5

1 751 Kč

T09-010-40-0088

- hnědý rám struktura woodgrain
- čirá výplň, dvojitě prosklení, PMMA
- vnější rozměr rámu 490 x 325 mm
- rozměr prosklení 430 x 260 mm



210 Hranaté 7

1 725 Kč

T09-010-40-0074

- černý rám struktura woodgrain
- čirá výplň, dvojitě prosklení, PMMA
- vnější rozměr rámu 490 x 325 mm
- rozměr prosklení 430 x 260 mm



215 Kulaté nerez

6 447 Kč

T09-010-40-0070

- nerezový rám
- čirá výplň, jednoduché prosklení, PMMA
- bezpečnostní sklo
- vnější rozměr rámu ø 330 mm
- rozměr prosklení ø 260 mm



216 Hranaté 9

1 963 Kč

T09-010-40-0053

- stříbrný hladký rám
- čirá výplň, dvojitě prosklení, PMMA
- vnější rozměr rámu 637 x 334 mm
- rozměr prosklení 550 x 247 mm



217 Kulaté

2 494 Kč

T09-010-40-0010

- černý hladký rám
- čirá výplň, dvojitě prosklení, PMMA
- vnější rozměr rámu ø 330 mm
- rozměr prosklení ø 260 mm



218 Hranaté nerez

5 731 Kč

T09-010-40-0071

- nerezový rám
- čirá výplň, dvojitě prosklení, SAN
- bezpečnostní sklo
- vnější rozměr rámu 230 x 230 mm
- rozměr prosklení 150 x 150 mm



219 Hranaté nerez

8 384 Kč

T09-010-40-0069

- nerezový rám
- čirá výplň, dvojitě prosklení, SAN
- bezpečnostní sklo
- vnější rozměr rámu 310 x 310 mm
- rozměr prosklení 230 x 230 mm



ZÁMKY, KLIKY A MOŽNOSTI ZAMYKÁNÍ

KL01 Klika/klika standardní konfigurace

0

VNĚJŠÍ STRANA:

- klika, štítek

VNITŘNÍ STRANA:

- klika, štítek

UVNITŘ:

- zadlabávací zámek
- cylindrická vložka + klíč 3 ks



KL02 Koule/klika

1 353 Kč

VNĚJŠÍ STRANA:

- koule, štítek

VNITŘNÍ STRANA:

- klika, štítek

UVNITŘ:

- zadlabávací zámek
- cylindrická vložka + klíč 3 ks



Dveře lze otevřít zvnějšku pouze klíčem (zevnitř, je-li odemčeno, lze otevřít standardně klikou).

KL03 Klika/klika + vložka zámku s knoflíkem

769 Kč

VNĚJŠÍ STRANA:

- klika, štítek

VNITŘNÍ STRANA:

- klika, štítek, knoflík

UVNITŘ:

- zadlabávací zámek
- cylindrická vložka + klíč 3 ks



Dveře lze uzamknout zevnitř otočením knoflíku (zvnějšku lze uzamknout standardně klíčem).

KL04 Koule/klika + vložka zámku s knoflíkem

2 069 Kč

VNĚJŠÍ STRANA:

- koule, štítek

VNITŘNÍ STRANA:

- klika, štítek, knoflík

UVNITŘ:

- zadlabávací zámek
- cylindrická vložka + klíč 3 ks



Dveře lze otevřít zvnějšku jen klíčem (zevnitř, je-li odemčeno, lze otevřít standardně klikou). Dveře lze uzamknout zevnitř otočením knoflíku (zvnějšku standardně klíčem).

KL05 Panikový zámek klika/klika

4 378 Kč

VNĚJŠÍ STRANA:

- klika, štítek

VNITŘNÍ STRANA:

- klika, štítek

UVNITŘ:

- panikový zámek - funkce D
- cylindrická vložka s volným zubem + klíč 3 ks



Dveře mohou být vždy otevřeny zevnitř klikou (i když je zámek uzamčen; zvnějšku lze otevřít klikou pouze je-li odemčeno).

KL06 Panikový zámek koule/klika

5 094 Kč

VNĚJŠÍ STRANA:

- koule, štítek

VNITŘNÍ STRANA:

- klika, štítek

UVNITŘ:

- panikový zámek - funkce E
- cylindrická vložka s volným zubem + klíč 3 ks



Dveře mohou být vždy otevřeny zevnitř klikou (i když je zámek uzamčen; zvnějšku lze otevřít pouze klíčem).

ZÁMKY, KLIKY A MOŽNOSTI ZAMYKÁNÍ

KL13 Panikové kování klika/tlačné madlo jednobodové

6 633 Kč



VNĚJŠÍ STRANA:

- klika, štítek

VNITŘNÍ STRANA:

- tlačné madlo (jednobodové provedení)

UVNITŘ:

- panikový zámek - funkce D
- cylindrická vložka s volným zubem + klíč 3 ks

Dveře mohou být vždy otevřeny zevnitř tlačným madlem (i když je zámek uzamčen; zvenjšku lze otevřít klikou, pouze je-li odemčeno). Dveře nemohou být uzamčeny zevnitř. Čistá průchozí výška pod otevřenými vraty se sníženým (Low Lift) vedením je snížena: H - 40 mm.

KL P17 panikový zámek klika/klika

14 936 Kč



VNĚJŠÍ STRANA:

- klika, štítek

VNITŘNÍ STRANA:

- klika, štítek

UVNITŘ:

- panikový zámek - funkce B
- cylindrická vložka s volným zubem + klíč 3 ks

Při otočení klíčem z venkovní strany dojde k zatažení závory a odemčení vložky a poté i k zatažení strelky a přepnutí zámku do stavu trvale otevřeno. následně lze z venkovní strany dveře otevírat pouze klikou až do dalšího uzamčení klíčem

KL14 Panikové kování koule/tlačné madlo jednobodové

7 959 Kč



VNĚJŠÍ STRANA:

- koule, štítek

VNITŘNÍ STRANA:

- tlačné madlo (jednobodové provedení)

UVNITŘ:

- panikový zámek - funkce E
- cylindrická vložka s volným zubem + klíč 3 ks

Dveře mohou být vždy otevřeny zevnitř tlačným madlem (i když je zámek uzamčen; zvenjšku lze otevřít pouze klíčem). Dveře nemohou být uzamčeny zevnitř. Čistá průchozí výška pod otevřenými vraty se sníženým (Low Lift) vedením je snížena: H - 40 mm.

KL18 Panikové kování klika/tlačné madlo jednobodové

18 836 Kč



VNĚJŠÍ STRANA:

- klika, štítek

VNITŘNÍ STRANA:

- tlačné madlo (jednobodové provedení)

UVNITŘ:

- panikový zámek - funkce B
- cylindrická vložka s volným zubem + klíč 3 ks

Při otočení klíčem z venkovní strany dojde k zatažení závory a odemčení vložky a poté i k zatažení strelky a přepnutí zámku do stavu trvale otevřeno. následně lze z venkovní strany dveře otevírat pouze klikou až do dalšího uzamčení klíčem

Elektrozámek Befo 2412

7 959 Kč

T09-040-65-0107

- elektrozámek Befo
- použití do vstupních dveří
- včetně zabudování + vyvedení kabelu
- 24V DC/AC



ZÁVORY A UZAMYKATELNÉ ZÁVORY

490 Závora

239 Kč

T09-040-65-0095

- pozinkovaná, s černým plastovým úchytem
- z estetických důvodů nedoporučujeme používat na FVE sekcích
- možnosti umístění: vlevo, vpravo, vlevo + vpravo



491 Závora

239 Kč

T09-040-65-0025

- pozinkovaná
- z estetických důvodů nedoporučujeme používat na FVE sekcích
- možnosti umístění: vlevo, vpravo, vlevo + vpravo



493B Uzamykatelná závora

4 537 Kč

T09-040-65-0081

- černá
- oboustranná do šířky vrat 2500 mm, nad 2500 mm je nutné umístit pouze vlevo či vpravo
- nelze použít na FVE sekcích
- pouze pro SL
- možnosti umístění: vlevo, vpravo, uprostřed
- min. výška překladu pro použití je 105 mm



495 Uzamykatelná závora

3 131 Kč

T09-005-0062

- černá
- nelze použít na FVE sekcích
- možnosti umístění: vlevo, vpravo

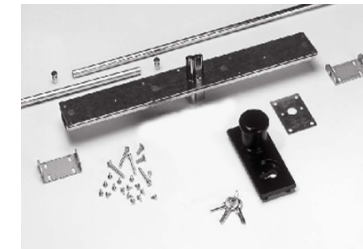


492B Uzamykatelná závora

4 882 Kč

T09-040-65-0079

- černá
- oboustranná do $W = 2500$ mm, nad 2500 mm je nutné použít dlouhá táhla (do $W = 5000$ mm) nebo umístit pouze vlevo či vpravo
- nelze použít na FVE sekcích
- možnosti umístění: vlevo, vpravo, uprostřed
- min. výška překladu pro použití je 105 mm



492B Prodlužovací tyče závory (pár)

531 Kč

T09-040-65-0083

- přídatná tyč pro závoru 492B
- používá se v případě širších vrat ($W = 2500 - 5000$ mm) a/nebo pro excentrickou montáž zámku do vratového křídla
- pozinkovaná ocel
- hmotnost 0,5 kg/ks; $L = 2450$ mm/ks



ZÁVORY A UZAMYKATELNÉ ZÁVORY

498 Uzamykatelná závora

3 635 Kč

T09-040-65-0023

- černá
- nelze použít na FVE sekcích
- možnosti umístění: vlevo, vpravo, vlevo + vpravo



497B Uzamykatelná závora

3 980 Kč

T09-040-65-0028

- vnější i vnitřní strana černá
- zapuštěný úchyt na vnější straně
- nelze použít na FVE sekcích
- možnosti umístění: vlevo, vpravo, vlevo + vpravo



499B Uzamykatelná závora

5 412 Kč

T09-005-0064

- vnější strana černá, vnitřní strana stříbrná
- zapuštěný úchyt na vnější straně
- nelze použít na FVE sekcích
- možnosti umístění: vlevo, vpravo, uprostřed, vlevo + vpravo



499S Uzamykatelná závora

5 412 Kč

T09-005-0065

- vnější strana stříbrná, vnitřní strana stříbrná
- zapuštěný úchyt na vnější straně
- nelze použít na FVE sekcích
- možnosti umístění: vlevo, vpravo, uprostřed, vlevo + vpravo



499 Prodlužovací tyče závory (pár)

531 Kč

T09-040-65-0143

- přídatná tyč pro závoru 499B a 499S
- používá se v případě širších vrat (W = 2500 - 5000 mm) a/nebo pro excentrickou montáž zámku do vratového křídla
- pozinkovaná ocel
- hmotnost 0,5 kg/ks; L = 1200 - 2350 mm/ks



466 Jednostranné madlo

80 Kč

T09-040-65-0088

- zaoblené, černé plastové
- montuje se na panelovou sekci
- možnosti umístění: vlevo, vpravo, uprostřed

Vrata TOORS Guardy již mají
1 ks tohoto madla v základní ceně.



467 Oboustranné madlo

159 Kč

T09-040-70-0143

- zaoblené, černé plastové
- montuje se na panelovou sekci
- možnosti umístění: vlevo, vpravo, uprostřed



468 Oboustranné madlo

982 Kč

T09-040-65-0087

- oválné, černé plastové
- zabudované do panelové sekce
- nelze do FVE
- možnosti umístění: vlevo, vpravo, uprostřed, vlevo + vpravo



460 Oboustranné madlo

318 Kč

T09-040-65-0009

- černé, plastové
- zabudované do panelové sekce
- nelze do FVE
- možnosti umístění: vlevo, vpravo, uprostřed, vlevo + vpravo

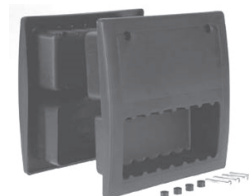


463 Oboustranné madlo

531 Kč

T09-040-65-0106

- vnější strana černá, vnitřní strana černá
- zapuštěný úchyt na vnější straně
- nelze do FVE
- možnosti umístění: vlevo, vpravo, uprostřed, vlevo + vpravo



469B Oboustranné madlo

1 061 Kč

T09-040-65-0141

- kulaté, černé kovové
- zabudované do panelové sekce
- nelze do FVE
- možnosti umístění: vlevo, vpravo, uprostřed, vlevo + vpravo



WB800 ZS30 / ZS40

9 975 Kč (ZS30) | 10 479 Kč (ZS40)
T09-051-10-0045 | T09-051-10-0046

- motor WB800, 800 N, 230 V, 2ks 3-kanálový dálkový ovladač, 868 MHz
- použití při ploše vratového křídla do 13 m²
- ZS30 (vodící lišta s řemenem) do výšky vrat 2375 mm
- ZS40 (vodící lišta s řemenem) do výšky vrat 3000 mm



BLACK800 ZS30 / ZS40

11 302 Kč (ZS30) | 11 859 Kč (ZS40)
T09-051-10-0038 | T09-051-10-0039

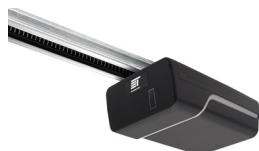
- motor BLACK800, 800 N, 230 V, 2ks 3-kanálový dálkový ovladač, 868 MHz
- použití při ploše vratového křídla do 15 m²
- ZS30 (vodící lišta s řemenem) do výšky vrat 2375 mm
- ZS40 (vodící lišta s řemenem) do výšky vrat 3000 mm



BLACK1200 ZS30 / ZS40

23 240 Kč (ZS30) | 25 018 Kč (ZS40)
T09-051-10-0042 | T09-051-10-0043

- motor BLACK1200, 1000 - 1200 N
- 2x 3-kanálový dálkový ovladač 433 Mhz
- pro hromadné garáže (určen do 50ti parkovacích míst)
- funkce automatického zavírání
- možnost připojení řídicí jednotky semaforů pro řízení obousměrného provozu
- ZS30 (vodící lišta s řemenem) do výšky vrat 2375 mm
- ZS40 (vodící lišta s řemenem) do výšky vrat 3000 mm

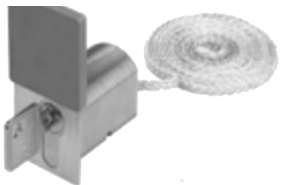


PŘÍSLUŠENSTVÍ K STROPNÍM POHONŮM TORMATIC

Externí odblokování

1 141 Kč
T09-051-40-0006

- externí odblokování pro sekční vrata se stropním pohonem (povinné pokud neexistují další dveře do místnosti)
- s cylindrickým zámkem a krytkou
- vzhled broušeného hliníku



Externí přijímač, Tormatic

2 945 Kč
T09-051-50-0019, 868 MHz
T09-051-50-0003, 433 MHz

- přijímač, jeden reléový výstup
- plouvoucí kód KeeLoq
- napětí 12 - 24 V
- pro externí použití



Externí odblokování

876 Kč
T09-051-40-0007

- externí odblokování pro sekční vrata se stropním pohonem (povinné pokud neexistují další dveře do místnosti)
- s kulatým zámkem $\varnothing = 20\text{mm}$



Kódová klávesnice DigiCode

4 086 Kč
T09-051-50-0020, 868 MHz
T09-051-50-0012, 433 MHz

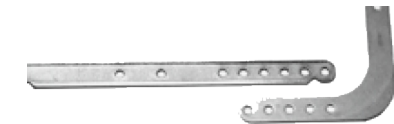
- fóliová kódová klávesnice
- bezdrátová
- plouvoucí kód KeeLoq



DF 450

584 Kč
T09-051-40-0002

- prodloužení táhla pro montáž více jak 230mm nad hranu překladu



Dvoutlačítko DuoControl

1 963 Kč
T09-051-50-0021, 868 MHz
T09-051-50-0014, 433 MHz

- 2-kanál, dvoutlačítko
- bezdrátové
- plouvoucí kód KeeLoq



PŘÍSLUŠENSTVÍ K STROPNÍM POHONŮM TORMATIC

KT 3/1 AP

1 353 Kč
T09-051-50-0005

- klíčový spínač na omítku



Fotobuňky Tormatic

1 380 Kč
T09-051-60-0001

- dosah 8 m
- IP45
- 24 V AC / DC
- funkce autotest



KT 3/1 UP

1 353 Kč
T09-051-50-0006

- klíčový spínač pod omítku



Dálkový ovladač Tormatic

1 008 Kč
T09-051-50-0024, 868 MHZ
T09-051-50-0025, 433 MHZ

- 3-kanálový dálkový ovladač
- plovoucí kód KeeLoq



Řídící jednotka semaforů

14 538 Kč
T09-051-50-0008

- řídicí jednotka pro řízení obousměrného provozu pomocí semaforů
- pro BLACK1200



STROPNÍ POHONY A PŘÍSLUŠENSTVÍ TORMATIC

Semaforey

2 308 Kč
T09-051-40-0003

- semafor zelený
- 230 V / 50 Hz



2 308 Kč
T09-051-40-0004

- semafor červený
- 230 V / 50 Hz



Spirál kabel

2 282 Kč
T09-050-30-0003

- spirál kabel 1000/350-900
- včetně propojovací krabičky



ALU TH

- hliníková lišta pohonu s integrovaným vodícím řetězem

| | |
|-------------------------------|-----------------------------|
| Do výšky vrat max. 3000 mm | 6 871 Kč T09-051-10-0018 |
|-------------------------------|-----------------------------|

| | |
|-------------------------------|-----------------------------|
| Do výšky vrat max. 3750 mm | 9 339 Kč T09-051-10-0017 |
|-------------------------------|-----------------------------|

| | |
|-------------------------------|------------------------------|
| Do výšky vrat max. 4750 mm | 10 665 Kč T09-051-10-0015 |
|-------------------------------|------------------------------|



Cube 1100N

7 163 Kč
T09-050-14-0001

- 1100N, 230V
- použití při ploše vratového křídla max. 11m²
- 868 MHz
- včetně vodící lišty s řemenem 3500mm a 2ks dálkových ovladačů
- max. výška vrat 2500mm

Cube 1100N

7 482 Kč
T09-050-14-0002

- 1100N, 230V
- použití při ploše vratového křídla max. 11m²
- 868 MHz
- včetně vodící lišty s řemenem 4000mm a 2ks dálkových ovladačů
- max. výška vrat 3000mm



Dálkový ovladač, Cube

789 Kč
T09-050-13-0004

- frekvence 868 MHz
- čtyř-kanálový



Trojtláčítko, Cube

776 Kč
T09-050-14-0005

- frekvence 868 MHz
- tří-kanálový



Kódová klávesnice, Cube

1 682 Kč
T09-050-14-0004

- frekvence 868 MHz



PŘÍSLUŠENSTVÍ K STROPNÍM POHONŮM CUBE

Maják, Cube

1 021 Kč
T09-050-14-0007

- žluté výstražné světlo
- napájení 12-240V AC/DC



Fotobuňky, Cube

1 638 Kč
T09-050-14-0006

- dosah 15m



Externí přijímač, Cube

1 552 Kč
T09-050-14-0003

- tří-kanálový
- frekvence 868 MHz



Wifi modul, Cube

1 722 Kč
T09-050-14-0008

- pro ovládání přes aplikaci



STROPNÍ POHONY MARANTEC

Comfort 260 Speed

7 402 Kč
T09-051-20-0001

- 650N, 230V
- použití při ploše vratového křídla max. 9m²
- včetně 1 ks dálkového ovladače



Comfort 270 Speed

8 330 Kč
T09-051-20-0002

- 850N, 230V
- použití při ploše vratového křídla max. 14m²
- včetně 1ks dálkového ovladače



Comfort 280

8 490 Kč
T09-051-20-0003

- 1000N, 230V
- použití při váze vratového křídla max. 200kg
- včetně 1ks dálkového ovladače



Vodící řemenová lišta SZ11

2 865 Kč
T09-051-20-0010

- délka 3080mm
- použití při výšce vrat max. 2250mm



Vodící řemenová lišta SZ12

3 316 Kč
T09-051-20-0011

- délka 3330mm
- použití při výšce vrat max. 2500mm



Vodící řemenová lišta SZ13

4 192 Kč
T09-051-20-0012

- délka 4090mm
- použití při výšce vrat max. 3000mm



PŘÍSLUŠENSTVÍ K STROPNÍM POHONŮM MARANTEC

Dálkový ovladač Digital 572

1 141 Kč
T09-051-20-0020

- dvou-kanálový dálkový ovladač
- frekvence 868 MHz



Dálkový ovladač Digital 564

1 194 Kč
T09-051-20-0021

- čtyř-kanálový dálkový ovladač
- frekvence 868 MHz



Dálkový ovladač Digital 506

1 990 Kč
T09-051-20-0022

- deseti-kanálový dálkový ovladač
- frekvence 868 MHz



Dvoutlačítko Digital 520

1 141 Kč
T09-051-20-0023

- dvou-kanálové
- frekvence 868 MHz



Kódová klávesnice Digital 526

2 255 Kč
T09-051-20-0024

- frekvence 868 MHz



Externí přijímač Digital 992

1 990 Kč
T09-051-20-0025

- frekvence 868 MHz



EM171

3 396 Kč
T09-051-20-0026

- rozšiřovací karta



Prodloužení táhla Marantec

212 Kč
T09-051-20-0028

- 104-204mm

