



# CENÍK

---

## VŠEOBECNÉ INFORMACE

Všechny ceny se vztahují ke kompletní vratové zakázce.

Ceny se rozumí brutto.

Ceny náhradních dílů najdete ve webkatalogu na <http://aftersales.toors.cz>

## ZÁKLADNÍ KONFIGURACE

- standardní (SL 420, SL 350) vedení; jiný typ vedení za příplatek dle ceníku
- seřiditelné hliníkové spodní kování (540)
- práškově lakované torzní pružiny na 20.000 cyklů
- 1" plná hřídel
- 1" dutá hřídel, pokud  $W \leq 4500$  mm a  $H \leq 4250$  mm
- 1 1/4" plná hřídel, pokud  $W \geq 7000$  mm a zároveň  $H \geq 3000$  mm
- spojka hřídele
- rozpěrný profil vodorovného vedení (C-profil)

Výztuhy:

- 6001 mm - 7000 mm...65 mm výztuha na každém panelu
- 7001 mm - 8000 mm...110 mm výztuha na každém panelu
- 1 ks děrovaného úhelníku, L = 3000 mm
- rolny, panty, ložiskové konzoly, lanové bubny, lanka, spojovací materiál vrat

Neobsahuje kotevní materiál pro instalaci vrat ke stavební konstrukci!

## VERTIKÁLNÍ A HORIZONTÁLNÍ VEDENÍ

- vertikální a horizontální vedení vyrobeno z 2 mm silných pozinkovaných profilů

## VRATOVÉ KŘÍDLO

- 40 mm silný sendvičový panel z oboustranně pozinkovaných ocelových plechů vyplněných polyuretanovou (PUR) pěnou
- 80 mm silný sendvičový panel vyplněný PUR pěnou na vyžádání
- 40 mm silný sendvičový panel vyplněný PIR pěnou na vyžádání
- nabídka designů dle aktuální nabídky panelů

\*) FVE - hliníková prosklená sekce

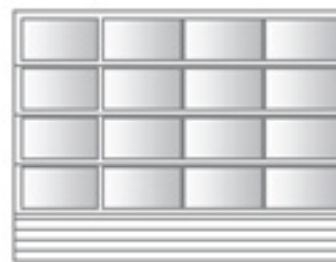
## TVAR SENDVIČOVÉHO PANELU

STANDARD - tradiční panel (bez ochrany proti skřípnutí prstů)

PROTECT (FSP) - panel s ochranou proti skřípnutí prstů

## FVE<sup>\*)</sup> VRATA

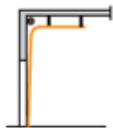







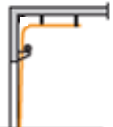
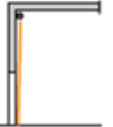
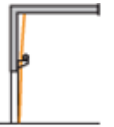
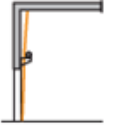




- křídlo vrat je složené z jedné sekce panelové vyplněné PUR pěnou a ostatní jsou z hliníkových prosklených sekcí nebo jsou všechny sekce hliníkové prosklené
- Pokud vrata splňují definici FVE vrat je každý jednotlivý příplatek za FVE sekci ponížěn o 15%
- sekce s tradičnímnosem nebo sekce s ochranou proti skřípnutí prstů za stejnou cenu



## PŘÍSLUŠENSTVÍ

- hliníkové prosklené sekce - FVE (za příplatek viz str. 7-11)
- vstupní dveře (za příplatek viz str. 13)
- okna (za příplatek viz str. 16-18)
- kliky a zámky (za příplatek viz str. 19, 20)
- závory a uzamykatelné závory (za příplatek viz str. 21, 22)
- madla (za příplatek viz str. 23)
- spodní kování a pojistky při prasknutí lanka (za příplatek viz str. 24)
- hlavy motorů GfA (za příplatek viz str. 25)
- řídicí jednotky, propojovací kabely GfA (za příplatek viz str. 26)
- bezpečnostní prvky, příslušenství GfA (za příplatek viz str. 27-30)
- motor a příslušenství BFT Argo (za příplatek viz str. 31)

## PŘÍPLATKY KE STANDARDNÍMU VEDENÍ

SL 420, SL 350 	HL ≤ 750 	HL ≤ 1370 	HL ≤ 2000 	HL ≤ 2500 	HL ≤ 3050 	HL ≤ 4100 	HL-T 
V ceně	Příplatek* 3%	Příplatek* 6%	Příplatek* 10%	Příplatek* 14%	Příplatek* 16%	Příplatek* 22%	Příplatek** 165 € <sup>1</sup>
HL-T 	VL 	VL-T 	VL-T 	LL-I 	LL-I 	LL-DT 	LL-DT 
Příplatek** 215 € <sup>2</sup>	Příplatek* 11%	Příplatek** 165 € <sup>1</sup>	Příplatek** 215 € <sup>2</sup>	Příplatek** 240 € <sup>1</sup>	Příplatek** 289 € <sup>2</sup>	Příplatek** 328 € <sup>1</sup>	Příplatek** 394 € <sup>2</sup>

## PŘÍPLATKY ZA VEDENÍ POD ÚHLEM

≤ 8°	příplatek k základní ceně (počítáno jako procento ze základní ceny)	2%
≤ 12°	příplatek k základní ceně (počítáno jako procento ze základní ceny)	4%
≤ 25°	příplatek k základní ceně (počítáno jako procento ze základní ceny)	8%
≥ 26°	příplatek k základní ceně (počítáno jako procento ze základní ceny)	13%

\* příplatek k základní ceně (počítáno jako procento ze základní ceny)

\*\* příplatek k celkové ceně vrat

1 pokud  $W \leq 4000$  mm a zároveň  $H \leq 4000$  mm

2 pokud  $W > 4000$  mm nebo  $H > 4000$  mm



# STANDARD (SL 350, SL 420) - ZÁKLADNÍ CENA (€)

		Šířka otvoru [mm]																									Počet sekcí		
		2000	2250	2500	2750	3000	3250	3500	3750	4000	4250	4500	4750	5000	5250	5500	5750	6000	6250	6500	6750	7000	7250	7500	7750	8000	500	610	
Výška otvoru [mm]	6 500	2961	2911	2966	3186	3394	3563	3628	3878	4251	4360	4540	5088	5008	5237	5600	6057	6401	6744								2	9	11
	6 250	2737	2756	2844	3094	3277	3449	3530	3769	4058	4187	4391	4785	4854	5199	5477	5827	6305	6532	7255							4	7	11
	6 000	2529	2609	2727	3004	3165	3339	3434	3663	3875	4022	4247	4499	4704	5161	5356	5606	6212	6327	6958	7096	7233					1	9	10
	5 750	2338	2470	2615	2917	3056	3233	3341	3560	3699	3863	4107	4230	4558	5124	5238	5392	6119	6128	6673	6827	6900	6972				3	7	10
	5 500	2272	2376	2528	2654	2823	2966	3108	3345	3492	3545	3747	3843	4110	4772	4800	5038	5707	5797	6254	6470	6685	6965	7137	7443		-	9	9
	5 250	2129	2296	2446	2565	2753	2921	3008	3106	3378	3476	3525	3685	4010	4486	4666	4911	5404	5515	6120	6273	6425	6696	7028	7204	7426	2	7	9
	5 000	1967	2060	2174	2349	2529	2739	2841	2880	3063	3250	3254	3539	3744	4250	4333	4482	5071	5177	5946	6049	6085	6121	6669	6891	7063	4	5	9
	4 750	1937	1962	2137	2311	2449	2502	2651	2811	2871	3070	3176	3377	3539	3978	4093	4212	4774	4935	5382	5566	5651	5736	6312	6577	6701	1	7	8
	4 500	1819	1929	2050	2133	2319	2443	2544	2610	2791	3005	3078	3220	3495	3794	3923	4036	4571	4724	4859	4981	5649	5847	6204	6324	6454	3	5	8
	4 250	1737	1850	1949	2054	2167	2291	2438	2538	2659	2796	2891	3060	3280	3608	3647	3813	4171	4234	4508	4688	4783	5207	5684	5929	6111	-	7	7
	4 000	1643	1755	1861	1980	2050	2167	2232	2341	2469	2542	2719	2869	3115	3471	3539	3642	4030	4235	4204	4484	4453	4950	5450	5680	5856	2	5	7
	3 750	1566	1663	1759	1889	1934	2096	2126	2228	2350	2436	2546	2712	2928	3238	3321	3426	3712	3769	3901	4185	4219	4510	4888	5073	5225	5	2	7
	3 500	1478	1604	1693	1726	1874	1937	2041	2109	2200	2328	2362	2578	2719	3075	3102	3285	3586	3733	3691	4010	4041	4319	4701	4850	5015	1	5	6
	3 250	1420	1535	1630	1666	1775	1865	1964	1988	2096	2177	2267	2420	2588	2899	2948	3070	3433	3532	3660	3732	3898	4135	4169	4541	4683	4	2	6
	3 000	1348	1411	1479	1555	1645	1737	1827	1885	1981	2076	2145	2255	2360	2711	2720	2869	3078	3204	3277	3449	3586	3721	3862	4229	4260	-	5	5
	2 750	1253	1368	1402	1454	1552	1637	1721	1771	1839	1944	2013	2081	2209	2547	2625	2714	2969	3019	3098	3307	3337	3501	3600	3938	4049	3	2	5
	2 500	1187	1250	1310	1388	1479	1533	1609	1681	1718	1820	1885	1990	2091	2363	2428	2531	2682	2700	2750	2989	3029	3131	3267	3573	3664	5	-	5
	2 250	1139	1229	1291	1360	1399	1450	1529	1580	1671	1665	1754	1860	1968	2249	2279	2329	2482	2533	2585	2754	2871	2974	3054	3266	3341	2	2	4
2 000	1094	1209	1272	1332	1324	1371	1454	1484	1625	1524	1632	1738	1853	2141	2138	2143	2296	2377	2430	2538	2722	2826	2855	2986	3046	4	-	4	

Boční panty - jeden sloupec na každé straně (až do 4999 mm)					Boční panty - dva sloupce na každé straně (od 5000 mm)					
Bez výztuh					1 ks výztuhy 65 mm na sekci		1 ks výztuhy 110 mm na sekci			
2 torzní pružiny					4 torzní pružiny					
2 okna (až do 2600 mm)		3 okna (až do 3400 mm)		4 okna (až do 4200 mm)	5 oken (až do 5000 mm)	6 oken (až do 5800 mm)	7 oken (až do 6600 mm)	8 oken		
2 FVE pole		3 FVE pole		4 FVE pole		5 FVE polí		6 FVE polí	7 FVE polí	není možné

\*) FVE - hliníková prosklená sekce

# PROTECT (SL 350, SL 420) - ZÁKLADNÍ CENA (€) + 7 %

		Šířka otvoru [mm]																										Počet sekcí		
		2000	2250	2500	2750	3000	3250	3500	3750	4000	4250	4500	4750	5000	5250	5500	5750	6000	6250	6500	6750	7000	7250	7500	7750	8000	500	610		
Výška otvoru [mm]	6 500	3168	3115	3174	3409	3632	3812	3882	4150	4549	4665	4858	5444	5359	5604	5992	6481	6849	7216									2	9	11
	6 250	2929	2949	3043	3311	3506	3690	3777	4033	4342	4480	4698	5120	5194	5563	5860	6235	6746	6989	7763								4	7	11
	6 000	2706	2792	2918	3214	3387	3573	3674	3919	4146	4304	4544	4814	5033	5522	5731	5998	6647	6770	7098	7426	7739						1	9	10
	5 750	2502	2643	2798	3121	3270	3459	3575	3809	3958	4133	4395	4526	4877	5483	5605	5769	6547	6557	7140	7243	7469	7460					3	7	10
	5 500	2431	2542	2705	2840	3021	3174	3326	3579	3736	3793	4009	4112	4398	5106	5136	5391	6107	6203	6403	6602	7153	7453	7637	7964			-	9	9
	5 250	2278	2457	2617	2745	2946	3126	3219	3323	3615	3719	3772	3943	4291	4800	4993	5255	5782	5901	6213	6525	6875	7165	7520	7708	7946		2	7	9
	5 000	2105	2204	2326	2513	2706	2931	3040	3082	3277	3478	3482	3787	4006	4548	4636	4796	5426	5539	5852	6164	6582	6550	7136	7373	7557		4	5	9
	4 750	2073	2099	2287	2473	2620	2677	2837	3008	3072	3285	3398	3613	3787	4257	4380	4507	5108	5281	5759	5926	6153	6138	6754	7037	7170		1	7	8
	4 500	1946	2064	2194	2282	2481	2614	2722	2793	2986	3215	3294	3445	3740	4060	4198	4319	4891	5055	5199	5330	6044	6256	6638	6767	6906		3	5	8
	4 250	1859	1980	2085	2198	2319	2451	2609	2716	2845	2992	3093	3274	3510	3861	3902	4080	4463	4530	4824	5016	5118	5572	6082	6344	6539		-	7	7
	4 000	1758	1878	1991	2119	2194	2319	2388	2505	2642	2720	2909	3070	3333	3714	3787	3897	4312	4532	4498	4798	4765	5297	5832	6078	6266		2	5	7
	3 750	1676	1779	1882	2021	2069	2243	2275	2384	2515	2607	2724	2902	3133	3465	3554	3666	3972	4033	4174	4478	4514	4826	5230	5428	5591		5	2	7
	3 500	1582	1716	1812	1847	2005	2073	2184	2257	2354	2491	2527	2759	2909	3290	3319	3515	3837	3994	3949	4291	4324	4621	5030	5190	5366		1	5	6
	3 250	1519	1643	1744	1783	1899	1996	2102	2127	2243	2329	2426	2589	2769	3102	3154	3285	3673	3779	3916	3993	4171	4425	4461	4859	5011		4	2	6
	3 000	1442	1510	1583	1664	1760	1859	1955	2017	2120	2221	2295	2413	2525	2901	2910	3070	3294	3428	3506	3690	3837	3982	4132	4525	4558		-	5	5
	2 750	1341	1464	1500	1556	1661	1752	1842	1895	1968	2080	2154	2227	2364	2725	2809	2904	3177	3230	3315	3539	3571	3746	3852	4214	4332		3	2	5
	2 500	1270	1338	1402	1485	1583	1640	1722	1799	1838	1947	2017	2129	2237	2528	2598	2708	2870	2889	2943	3198	3241	3350	3496	3823	3921		5	-	5
	2 250	1219	1315	1381	1455	1497	1552	1636	1691	1788	1782	1877	1990	2106	2406	2439	2492	2656	2710	2766	2947	3072	3182	3268	3495	3575		2	2	4
	2 000	1171	1294	1361	1425	1417	1467	1556	1588	1739	1631	1746	1860	1983	2291	2288	2293	2457	2543	2600	2716	2913	3024	3055	3195	3259		4	-	4

Boční panty - jeden sloupec na každé straně (až do 4999 mm)										Boční panty - dva sloupce na každé straně (od 5000 mm)						
Bez výztuh					1 ks výztuhy 65 mm na sekci					1 ks výztuhy 110 mm na sekci						
2 torzní pružiny					4 torzní pružiny											
2 okna (až do 2600 mm)		3 okna (až do 3400 mm)		4 okna (až do 4200 mm)		5 oken (až do 5000 mm)		6 oken (až do 5800 mm)		7 oken (až do 6600 mm)		8 oken				
2 FVE pole		3 FVE pole		4 FVE pole		5 FVE polí		6 FVE polí		7 FVE polí	není možné					

\*) FVE - hliníková prosklená sekce

# VYROBITELNÉ ROZMĚRY FVE<sup>\*)</sup> VRAT

**FVE vrata:** Křídlo vrat je složené z jedné sekce panelové vyplněné PUR pěnou a ostatní jsou z hliníkových prosklených sekcí nebo jsou všechny sekce z FVE

		Šířka otvoru [mm]																			Počet sekcí	
		2250	2500	2750	3000	3250	3500	3750	4000	4250	4500	4750	5000	5250	5500	5750	6000	6250	6500	6750		7000
Výška otvoru [mm]	6 500	✓	✓	✓	✓	✓	✓	✓	✓	✓	✓	✗	✗	✗	✗	✗	✗	✗	✗	✗	✗	11
	6 250	✓	✓	✓	✓	✓	✓	✓	✓	✓	✓	✓	✗	✗	✗	✗	✗	✗	✗	✗	✗	11
	6 000	✓	✓	✓	✓	✓	✓	✓	✓	✓	✓	✓	✓	✗	✗	✗	✗	✗	✗	✗	✗	10
	5 750	✓	✓	✓	✓	✓	✓	✓	✓	✓	✓	✓	✓	✓	✗	✗	✗	✗	✗	✗	✗	10
	5 500	✓	✓	✓	✓	✓	✓	✓	✓	✓	✓	✓	✓	✓	✓	✗	✗	✗	✗	✗	✗	9
	5 250	✓	✓	✓	✓	✓	✓	✓	✓	✓	✓	✓	✓	✓	✓	✓	✗	✗	✗	✗	✗	9
	5 000	✓	✓	✓	✓	✓	✓	✓	✓	✓	✓	✓	✓	✓	✓	✓	✓	✗	✗	✗	✗	9
	4 750	✓	✓	✓	✓	✓	✓	✓	✓	✓	✓	✓	✓	✓	✓	✓	✓	✓	✗	✗	✗	8
	4 500	✓	✓	✓	✓	✓	✓	✓	✓	✓	✓	✓	✓	✓	✓	✓	✓	✓	✓	✗	✗	8
	4 250	✓	✓	✓	✓	✓	✓	✓	✓	✓	✓	✓	✓	✓	✓	✓	✓	✓	✓	✓	✓	7
	4 000	✓	✓	✓	✓	✓	✓	✓	✓	✓	✓	✓	✓	✓	✓	✓	✓	✓	✓	✓	✓	7
	3 750	✓	✓	✓	✓	✓	✓	✓	✓	✓	✓	✓	✓	✓	✓	✓	✓	✓	✓	✓	✓	7
	3 500	✓	✓	✓	✓	✓	✓	✓	✓	✓	✓	✓	✓	✓	✓	✓	✓	✓	✓	✓	✓	6
	3 250	✓	✓	✓	✓	✓	✓	✓	✓	✓	✓	✓	✓	✓	✓	✓	✓	✓	✓	✓	✓	6
	3 000	✓	✓	✓	✓	✓	✓	✓	✓	✓	✓	✓	✓	✓	✓	✓	✓	✓	✓	✓	✓	5
	2 750	✓	✓	✓	✓	✓	✓	✓	✓	✓	✓	✓	✓	✓	✓	✓	✓	✓	✓	✓	✓	5
2 500	✓	✓	✓	✓	✓	✓	✓	✓	✓	✓	✓	✓	✓	✓	✓	✓	✓	✓	✓	✓	4	
2 250	✓	✓	✓	✓	✓	✓	✓	✓	✓	✓	✓	✓	✓	✓	✓	✓	✓	✓	✓	✓	4	
2 000	✓	✓	✓	✓	✓	✓	✓	✓	✓	✓	✓	✓	✓	✓	✓	✓	✓	✓	✓	✓	4	

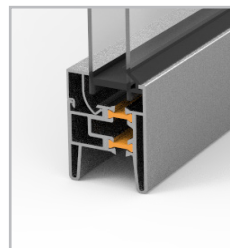
Boční panty - jeden sloupec na každé straně (až do 4999 mm)										Boční panty - dva sloupce na každé straně (od 5000 mm)					
FVE profily bez výztuh										FVE profily s výztuhou					
2 torzní pružiny										4 torzní pružiny					
2 FVE pole		3 FVE pole			4 FVE pole			5 FVE polí			6 FVE polí			7 FVE polí	

\*) FVE - hliníková prosklená sekce

## TYPY PROSKLENÍ FVE<sup>\*)</sup> - 40MM SEKCE

		<p><b>JEDNODUCHÉ PROSKLENÍ</b></p> <p>Materiál: PMMA, polykarbonát Design prosklení: čiré, satin, opál</p>
		<p><b>DVOJITÉ IZOLAČNÍ PROSKLENÍ</b></p> <p>Materiál: PMMA, polykarbonát Design prosklení: čiré, satin, opál</p>
		<p><b>ZATEPLENÉ HLINÍKOVÉ VÝPLNĚ</b></p> <p>Materiál: hliník, polystyrén Design výplně: stucco</p>
		<p><b>VĚTRACÍ VÝPLNĚ</b></p> <p>Materiál: přírodní hliník Design: oko 16/8, 22/12, 10/10</p>

FVE S PŘERUŠENÝM TEPELNÝM MOSTEM



FVE BEZ PŘERUŠENÉHO TEPELNÉHO MOSTU



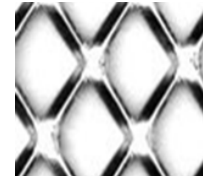
### Varianty velikosti tahokovu

16/8



průvzdušnost 56%

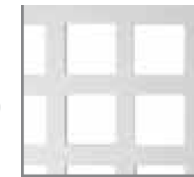
22/12



průvzdušnost 67%

### Děrovaný plech

10/10



průvzdušnost 51%

### Varianty barevných výplní

f	ledový satén
w	R-struktura
m	mléčné (opálové)
s	kouřové

\*) FVE - hliníková prosklená sekce

# PŘÍPLATKY ZA JEDNOTLIVÉ FVE\*) SEKCE BEZ PŘERUŠENÉHO TEPELNÉHO MOSTU (€)\*\*) - 40MM

Kód:	Typ výplně: Šířka [mm]:	2 250	2 500	2 750	3 000	3 250	3 500	3 750	4 000	4 250	4 500	4 750	5 000	5 250	5 500	5 750	6 000	6 250	6 500	6 750	7 000
220	Jednoduché prosklení PMMA: 1 x 2,5 mm PMMA	128	125	143	141	166	164	168	180	193	190	261	270	335	332	344	357	420	417	415	427
230	Jednoduché prosklení polykarbonát: 1 x 3,0 mm polykarbonát	195	200	226	231	265	270	283	303	323	329	408	420	492	498	518	539	610	615	620	641
240	Jednoduché prosklení - tvrzené sklo: 1 x 4,0 mm tvrzené sklo	226	242	271	287	320	336	357	382	407	423	484	496	553	569	594	619	676	692	708	733
<b>250</b>	<b>Dvojitě izolační prosklení PMMA: 2 x 2,5 mm PMMA</b>	<b>159</b>	<b>163</b>	<b>183</b>	<b>187</b>	<b>216</b>	<b>220</b>	<b>230</b>	<b>245</b>	<b>262</b>	<b>266</b>	<b>334</b>	<b>341</b>	<b>404</b>	<b>408</b>	<b>425</b>	<b>440</b>	<b>501</b>	<b>505</b>	<b>509</b>	<b>525</b>
251	Dvojitě izolační prosklení PMMA odolné proti poškrábání: 2 x 2,5 mm PMMA - 1x ANTI SCRATCH	191	199	223	231	263	271	285	304	325	332	404	413	479	487	508	527	592	600	608	627
252	Dvojitě izolační prosklení PMMA odolné proti poškrábání: 2 x 2,5 mm PMMA - 2x ANTI SCRATCH	223	235	263	274	310	322	340	363	387	399	474	485	555	567	591	614	683	695	706	729
250.C	Dvojitě izolační prosklení PMMA barevné provedení výplně: 2 x 2,5 mm PMMA	206	215	241	250	285	294	310	330	353	363	436	445	514	523	545	566	633	643	652	673
260	Dvojitě izolační prosklení polykarbonát: 2 x 3,0 mm polykarbonát	251	266	297	312	352	367	388	414	442	457	536	547	621	636	664	690	762	777	792	819
270	Zateplené hliníkové výplně stucco: 2 x 0,6 mm hliníkový stucco plech + 20 mm polystyren	220	231	258	270	306	317	334	356	381	392	467	477	547	558	582	605	673	685	696	718
280	Tahokov: přírodní hliník - oko 16/8	121	118	135	132	157	154	157	169	180	177	247	256	320	316	328	340	402	399	395	407
281	Tahokov: přírodní hliník - oko 22/12	121	118	135	132	157	154	157	169	180	177	247	256	320	316	328	340	402	399	395	407
282	Děrovaný plech (10x10mm, můstek 4mm)	152	152	173	173	201	201	208	224	238	238	312	322	391	391	406	422	488	488	488	503

NEPRODÁVÁNÉ JSI

\*) FVE - hliníková prosklená sekce

\*\*) Pokud vrata splňují definici FVE vrat je každý jednotlivý příplatek za FVE sekci ponížěn o 15%



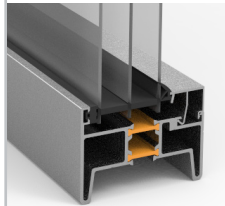
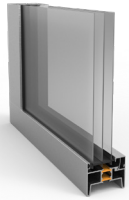
# PŘÍPLATKY ZA JEDNOTLIVÉ FVE<sup>\*)</sup> SEKCE S PŘERUŠENÝM TEPELNÝM MOSTEM (€<sup>\*\*)</sup>) - 40MM

Kód:	Typ výplně: Šířka [mm]:	2 250	2 500	2 750	3 000	3 250	3 500	3 750	4 000	4 250	4 500	4 750	5 000	5 250	5 500	5 750	6 000	6 250	6 500	6 750	7 000
<b>250</b>	<b>Dvojitě izolační prosklení PMMA: 2 x 2,5 mm PMMA</b>	<b>270</b>	<b>276</b>	<b>302</b>	<b>307</b>	<b>360</b>	<b>366</b>	<b>378</b>	<b>399</b>	<b>429</b>	<b>434</b>	<b>524</b>	<b>536</b>	<b>628</b>	<b>634</b>	<b>654</b>	<b>675</b>	<b>769</b>	<b>774</b>	<b>779</b>	<b>800</b>
251	Dvojitě izolační prosklení PMMA odolné proti poškrábání: 2 x 2,5 mm PMMA - 1x ANTI SCRATCH	307	317	348	357	415	425	441	467	501	511	605	619	716	725	750	775	873	883	893	918
252	Dvojitě izolační prosklení PMMA odolné proti poškrábání: 2 x 2,5 mm PMMA - 2x ANTI SCRATCH	344	358	393	408	470	484	505	534	574	588	686	701	803	817	846	875	978	992	1007	1036
250.C	Dvojitě izolační prosklení PMMA barevné provedení výplně: 2 x 2,5 mm PMMA	324	336	368	380	440	452	470	497	534	546	642	656	755	767	793	820	921	933	944	972
260	Dvojitě izolační prosklení polykarbonát: 2 x 3,0 mm polykarbonát	376	394	433	451	517	535	560	594	637	655	757	774	879	897	930	963	1070	1088	1106	1139
270	Zateplené hliníkové výplně stucco: 2 x 0,6 mm hliníkový stucco plech + 20 mm polystyren	340	354	389	402	464	478	498	527	566	580	678	693	793	807	836	865	967	981	995	1024

\*) FVE - hliníková prosklená sekce

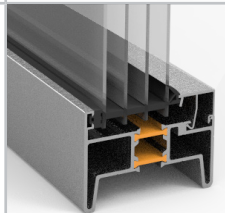
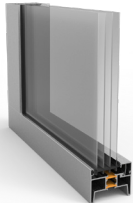
\*\*) Pokud vrata splňují definici FVE vrat je každý jednotlivý příplatek za FVE sekci ponížen o 15%

## TYPY PROSKLENÍ FVE<sup>\*)</sup> - 80MM SEKCE



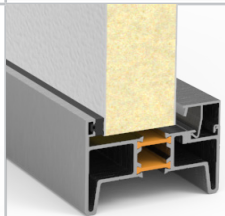
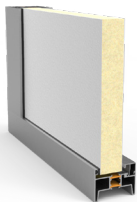
### TROJITÉ IZOLAČNÍ PROSKLENÍ

Materiál: PMMA  
Design prosklení: čiré



### ČTVERNÉ IZOLAČNÍ PROSKLENÍ

Materiál: PMMA  
Design prosklení: čiré



### ZATEPLENÉ HLINÍKOVÉ VÝPLNĚ

Materiál: hliník, polystyrén  
Design výplně: stucco



### FVE S PŘERUŠENÝM TEPELNÝM MOSTEM



\*) FVE - hliníková prosklená sekce

## PŘÍPLATKY ZA JEDNOTLIVÉ FVE\*) SEKCE S PŘERUŠENÝM TEPELNÝM MOSTEM (€)\*\*) - 80MM

Kód:	Typ výplně: Šířka [mm]:	2 250	2 500	2 750	3 000	3 250	3 500	3 750	4 000	4 250	4 500	4 750	5 000	5 250	5 500	5 750	6 000	6 250	6 500	6 750	7 000
350	Trojité izolační prosklení PMMA: 3 × 2,5 mm PMMA	315	350	385	420	455	490	525	560	595	630	665	700	735	770	805	840	875	910	945	980
351	Trojité izolační prosklení PMMA odolné proti poškrábání: 3 × 2,5 mm PMMA - 2× ANTI SCRATCH	394	438	481	525	569	613	656	700	744	788	831	875	919	963	1006	1050	1094	1138	1181	1225
370	Zateplené hliníkové výplně stucco: 2 × 0,6 mm hliníkový stucco plech + 40 mm polystyren	405	450	495	540	585	630	675	720	765	810	855	900	945	990	1035	1080	1125	1170	1215	1260
450	Čtverné izolační prosklení PMMA PMMA: 4 × 2,5 mm PMMA	405	450	495	540	585	630	675	720	765	810	855	900	945	990	1035	1080	1125	1170	1215	1260
451	Čtverné izolační prosklení PMMA odolné proti poškrábání: 4 × 2,5 mm PMMA - 2× ANTI SCRATCH	529	588	646	705	764	823	881	940	999	1058	1116	1175	1234	1293	1351	1410	1469	1528	1586	1645

\*) FVE - hliníková prosklená sekce

\*\*) Pokud vrata splňují definici FVE vrat je každý jednotlivý příplatek za FVE sekci ponížen o 15%

Panely — jiné		Cena	Jednotka
Vrata z 80 mm panelů (příplatek k základní ceně vrat = k cenové tabulce STANDARD na str. 4)		36%	
Panely s povrchem imitace dřeva		28 €	za m <sup>2</sup>
Panel 540 RAL 7021/9002		7 €	za m <sup>2</sup>
Lakování		Cena	Jednotka
Lakování v RAL nebo NCS	za stranu	34 €	za m <sup>2</sup>
Lakování v RAL (metalický odstín)	za stranu	97 €	za m <sup>2</sup>
Lakování jemnou/hrubou pískovou strukturou	za stranu	38 €	za m <sup>2</sup>
FVE lakování v RAL nebo NCS	za stranu	34 €	za m <sup>2</sup>
FVE lakování v RAL nebo NCS	vnější a vnitřní strana ve stejném odstínu	34 €	za m <sup>2</sup>
FVE Lakování zasklívacích lišt	za metr šířky (W)	9 €	za metr šířky (W)
Lakování zateplených hliníkových výplní v RAL nebo NCS	za stranu	34 €	za m <sup>2</sup>
Lakování větracích výplní v RAL nebo NCS	pouze oboustranně	61 €	za ks (pole)
Lakování spodní/horní lišty v RAL nebo NCS	za stranu (nelakovaný panel)	17 €	za metr šířky (W)
Lakování spodní/horní lišty v RAL nebo NCS*	za stranu, lakování ve stejném odstínu jako panel	v ceně	za metr šířky (W)
Lakování Al profilů vstupních dveří v RAL nebo NCS	za stranu (nelakovaný panel)	200 €	za ks
Lakování Al profilů vstupních dveří v RAL nebo NCS*	za stranu, lakování ve stejném odstínu jako panel	v ceně	za ks
Lakování Al profilů falešného překladu v RAL nebo NCS	za stranu (nelakovaný panel)	17 €	za metr (obvod)
Lakování Al profilů falešného překladu v RAL nebo NCS*	za stranu, lakování ve stejném odstínu jako panel	v ceně	za metr (obvod)
Lakování vedení (lakování pro použití v potravinářském průmyslu, RAL 9016)	za bm vedení	50 €	za bm vedení
Lakování větracích mřížek	za stranu	27 €	ks

\* pokud je lakovaný panel, jsou automaticky lakovány i lišty

Závěsné a podpůrné profily		Cena	Jednotka
Děrovaný pozinkovaný úhelník, kulaté / oválné díry, 30 x 30 x 3000 mm	první kus	v ceně	ks
	druhý a další kus	18 €	ks
Děrovaný pozinkovaný úhelník, oválné díry, 50 x 50 x 3000 mm	první kus	23 €	ks
	druhý a další kus	42 €	ks
Rozpěrný profil na konci vodorovného vedení		v ceně	m

Torzní pružiny		Cena	Jednotka
20 000 cyklů		v ceně	vrata
50 000 cyklů*		138 €	vrata
100 000 cyklů*		375 €	vrata

\*Pro vrata širší než 6001mm je příplatek dvojnásobný

Hřídel		Cena	Jednotka
1" dutá hřídel, pozinkovaná, s drážkou pro pero	max. W ≤ 4500 a max. H ≤ 4270	v ceně	za metr šířky (W)
1" plná hřídel, pozinkovaná, s drážkou pro pero	u vrat kde W > 4500 nebo H > 4270	v ceně	za metr šířky (W)
	W ≤ 4500 a H ≤ 4270	14 €	za metr šířky (W)
1 1/4" plná hřídel, pozinkovaná, s drážkou pro pero	pro W > 7000	v ceně	za metr šířky (W)
1 1/4" plná hřídel, pozinkovaná, s drážkou pro pero	pro W < 7000	225 €	za metr šířky (W)
Spojka hřídele		Cena	Jednotka
Pevná spojka 1"		v ceně	ks
Seřiditelná spojka 1"		25 €	ks
Seřiditelná spojka 1 1/4"		29 €	ks
Ovládání		Cena	Jednotka
Ruční ovládání lanem		v ceně	ks
Ruční ovládání řetězem, převod 1:4		115 €	ks
Prodloužení řetězu pro převod 1:4		4 €	za metr
Vstupní dveře		Cena	Jednotka
Vstupní dveře, včetně zámku, klika/klika, všechny typy vedení + standardní práh 220 mm (SL, LL, HL, VL)		850 €	ks
Extra nízký práh (18 mm); pouze pro šířku vrat W ≤ 5000 mm		200 €	ks
Zavírač s lištou		v ceně	ks
Falešný překlad		Cena	Jednotka
Falešný překlad, max. W = 8000 mm	H ≤ 250 mm	64 €	za metr šířky (W)
	250 < H < 620	79 €	za metr šířky (W)
Falešný překlad FVE, max. W = 7000 mm	250 < H < 620	146 €	za metr šířky (W)
Výztuhy sekcí		Cena	Jednotka
Výztuhy sekcí 65 mm	W ≤ 6000	12€	za metr šířky (W)
	W > 6000	v ceně	za metr šířky (W)
Výztuhy sekcí 110 mm	W ≤ 6000	24 €	za metr šířky (W)
	6000 < W ≤ 7000	12 €	za metr šířky (W)
	W > 7000	v ceně	za metr šířky (W)
Široké boční plechy		Cena	Jednotka
Široké boční plechy	W < 5000 mm	22 €	za sekci
	W ≥ 5000 mm	v ceně	za sekci



Napínač lanka		Cena	Jednotka
Napínač lanka, SL		78 €	ks
Vedení		Cena	Jednotka
Vedení z 3" kolejnic		80 €	za metr výšky (H)
Kryty lanových bubnů pro LL-I		30 €	ks
Čísła		Cena	Jednotka
Čísła, černá barva		33 €	ks
Předmontáž		Cena	Jednotka
Předmontáž optolišty		20 €	ks
Předmontáž hřídele		T-Door (HL-T, VL-T), LL-DT, LL-I	v ceně
		SL, HL, VL (max. 4000 x 4000 mm)	40 €
Balení		Cena	Jednotka
Balení do dřevotřísky		v ceně	ks
Po stranách uzavřené dřevotřískou		101 €	ks
Balení „kontejner“ (dřevotříska ze všech stran)		144 €	ks
Certifikované balení dle ISPM 15		33 €	ks
Ostatní		Cena	Jednotka
Značková vrata TOORS		v ceně	ks
Bez označení TOORS ("NONAME")		v ceně	ks
Velký instalační manuál		6 €	ks
Změna specifikace po potvrzení objednávky		Cena	Jednotka
Změna specifikace po potvrzení objednávky		100 €*	za pozici
Změna specifikace po potvrzení objednávky včetně již objednaného materiálu		100 € + materiál *	za pozici
Extra dlouhý pružinový doraz		Cena	Jednotka
Extra dlouhý pružinový doraz		31 €	pár
Pojistka při prasknutí pružiny		Cena	Jednotka
Pojistka při prasknutí pružiny pro 1" hřídel		28 €	ks
Pojistka při prasknutí pružiny vyztuženo pro 1 1/4"		77 €	pár
Větrací mřížky		Cena	Jednotka
Plastová větrací mřížka, uzavíratelná (černá/bílá; bílá/bílá), průvzdušnost = 0,015 m <sup>2</sup>		32 €	ks

\*) cena netto

## PŘÍPLATKY ZA NEREZOVÉ KOMPONENTY (€)

		Vedení										
		SL*)	VL	HL 500	HL 1000	HL 1500	HL 2000	HL 2500	HL 3000	HL 3500	HL 4000	HL 4100
Výška [mm]	6000	2564	3084	2617	2670	2724	2778	2832	2887	2941	2994	3048
	5500	2362	2827	2414	2466	2521	2575	2629	2684	2737	2791	2845
	5000	2135	2569	2210	2263	2318	2374	2426	2482	2534	2588	2642
	4500	1956	2315	2008	2060	2116	2171	2222	2278	2330	2386	
	4000	1751	2057	1804	1858	1913	1967	2020	2075	2128		
	3500	1548	1800	1601	1656	1710	1763	1817	1872			
	3000	1345	1542	1398	1453	1507	1560	1614				
	2500	1142	1286	1195	1250	1302	1357					
	2000	941	1028	992	1046	1099						

Nerezové komponenty		Cena	Jednotka
Boční plechy	W ≤ 5000 mm	26	za sekci
	W > 5000 mm	40	za sekci
Děrovaný úhelník		85	za 2 ks á 1500 mm
Pružinový doraz		75	pár
Spodní kování 550, seřiditelné, lanka uvnitř, max. hmotnost 320 kg		80	pár
Posuvná závora 490		25	ks
Rozpěrný C-profil		49	za metr šířky (W)

Nerezová lanka		Cena	Jednotka
LL-I, LL-DT	2 x H + 2,0 m	12	m
SL	H + 1,0 m	12	m
HL	H + HL + 2,0 m	12	m
VL	2 x H + 2,0 m	12	m
HL-T	H + (2 x HL) + 2,0 m	12	m
VL-T	3 x H + 2,0 m	12	m

Nerezový hardware		Cena	Jednotka
pro sekci	W ≤ 4000 mm	73	za sekci
pro sekci	W ≤ 5000 mm	83	za sekci
pro sekci	W ≤ 6000 mm	139	za sekci
pro sekci	W ≤ 7000 mm	149	za sekci

\*) pouze pro SL 420

### 203 Oválné CLICK

64 €

T09-010-40-0001

- černý hladký rám
- čirá výplň, dvojitě prosklení, PMMA
- nacvaknutí (click system)
- vnější rozměr rámu 663 x 343 mm
- rozměr prosklení 580 x 265 mm



### 205 NG Hranaté CLICK

62 €

T09-010-40-0095

- černý hladký rám
- čirá výplň, dvojitě prosklení, PMMA
- nacvaknutí (click system)
- vnější rozměr rámu 680 x 373 mm
- rozměr prosklení 605 x 298 mm



### 207 Hranaté 2

68 €

T09-010-40-0087

- černý hladký rám
- čirá výplň, dvojitě prosklení, PMMA
- vnější rozměr rámu 609 x 146 mm
- rozměr prosklení 540 x 85 mm



### 204 Hranaté 3

53 €

T09-010-40-0072

- bílý rám struktura woodgrain
- čirá výplň, dvojitě prosklení, PMMA
- vnější rozměr rámu 490 x 325 mm
- rozměr prosklení 430 x 260 mm



### 206 Hranaté 4

62 €

T09-010-40-0073

- bílý rám struktura woodgrain
- výplň satén, dvojitě prosklení, PMMA
- vnější rozměr rámu 490 x 325 mm
- rozměr prosklení 430 x 260 mm



### 208 Hranaté 5

53 €

T09-010-40-0088

- hnědý rám struktura woodgrain
- čirá výplň, dvojitě prosklení, PMMA
- vnější rozměr rámu 490 x 325 mm
- rozměr prosklení 430 x 260 mm



### 210 Hranaté 7

53 €

T09-010-40-0074

- černý rám struktura woodgrain
- čirá výplň, dvojitě prosklení, PMMA
- vnější rozměr rámu 490 x 325 mm
- rozměr prosklení 430 x 260 mm



### 216 Hranaté 9 pro 40 mm panel

59 €

T09-010-40-0053

- stříbrný hladký rám
- čirá výplň, dvojitě prosklení, PMMA
- vnější rozměr rámu 637 x 334 mm
- rozměr prosklení 550 x 247 mm



### 216 Hranaté 9 pro 80 mm panel

68 €

T09-010-40-0065

- stříbrný hladký rám
- čirá výplň, trojitě prosklení, PMMA
- vnější rozměr rámu 637 x 334 mm
- rozměr prosklení 550 x 247 mm



### 212 Hranaté 1 pro 40 mm panel

64 €

T09-010-40-0051

- černý hladký rám
- čirá výplň, dvojitě prosklení, PMMA
- vnější rozměr rámu 637 x 334 mm
- rozměr prosklení 550 x 247 mm



### 212 Hranaté 1 pro 80 mm panel

73 €

T09-010-40-0064

- černý hladký rám
- čirá výplň, trojitě prosklení, PMMA
- vnější rozměr rámu 637 x 334 mm
- rozměr prosklení 550 x 247 mm



### 211 Oválné 1 pro 40 mm panel

65 €

T09-010-40-0050

- černý hladký rám
- čirá výplň, dvojitě prosklení, PMMA
- vnější rozměr rámu 664 x 346 mm
- rozměr prosklení 580 x 256 mm



### 211 Oválné 1 pro 80 mm panel

75 €

T09-010-40-0063

- černý hladký rám
- čirá výplň, trojitě prosklení, PMMA
- vnější rozměr rámu 664 x 346 mm
- rozměr prosklení 580 x 256 mm



### 215 Kulaté nerez

243 €

T09-010-40-0070

- nerezový rám
- čirá výplň, jednoduché prosklení, PMMA
- bezpečnostní sklo
- vnější rozměr rámu  $\varnothing$  330 mm
- rozměr prosklení  $\varnothing$  260 mm



### 217 Kulaté

79 €

T09-010-40-0010

- černý hladký rám
- čirá výplň, dvojitě prosklení, PMMA
- vnější rozměr rámu  $\varnothing$  330 mm
- rozměr prosklení  $\varnothing$  260 mm



### 218 Hranaté nerez

216 €

T09-010-40-0071

- nerezový rám
- čirá výplň, dvojitě prosklení, SAN
- bezpečnostní sklo
- vnější rozměr rámu 230 x 230 mm
- rozměr prosklení 150 x 150 mm



### 219 Hranaté nerez

316 €

T09-010-40-0069

- nerezový rám
- čirá výplň, dvojitě prosklení, SAN
- bezpečnostní sklo
- vnější rozměr rámu 310 x 310 mm
- rozměr prosklení 230 x 230 mm





## ZÁMKY, KLIKY A MOŽNOSTI ZAMYKÁNÍ

### KL01 Klika/klika standardní konfigurace

0 €

#### VNĚJŠÍ STRANA:

- klika, štítek

#### VNITŘNÍ STRANA:

- klika, štítek

#### UVNITŘ:

- zadlabávací zámek
- cylindrická vložka + klíč 3 ks



### KL02 Koule/klika

51 €

#### VNĚJŠÍ STRANA:

- koule, štítek

#### VNITŘNÍ STRANA:

- klika, štítek

#### UVNITŘ:

- zadlabávací zámek
- cylindrická vložka + klíč 3 ks



Dveře lze otevřít zvnějšku pouze klíčem (zevnitř, je-li odemčeno, lze otevřít standardně klikou).

### KL03 Klika/klika + vložka zámku s knoflíkem

29 €

#### VNĚJŠÍ STRANA:

- klika, štítek

#### VNITŘNÍ STRANA:

- klika, štítek, knoflík

#### UVNITŘ:

- zadlabávací zámek
- cylindrická vložka + klíč 3 ks



Dveře lze uzamknout zevnitř otočením knoflíku (zvnějšku lze uzamknout standardně klíčem).

### KL04 Koule/klika + vložka zámku s knoflíkem

78 €

#### VNĚJŠÍ STRANA:

- koule, štítek

#### VNITŘNÍ STRANA:

- klika, štítek, knoflík

#### UVNITŘ:

- zadlabávací zámek
- cylindrická vložka + klíč 3 ks



Dveře lze otevřít zvnějšku jen klíčem (zevnitř, je-li odemčeno, lze otevřít standardně klikou). Dveře lze uzamknout zevnitř otočením knoflíku (zvnějšku standardně klíčem).

### KL05 Panikový zámek klika/klika

165 €

#### VNĚJŠÍ STRANA:

- klika, štítek

#### VNITŘNÍ STRANA:

- klika, štítek

#### UVNITŘ:

- zadlabávací zámek - funkce D
- cylindrická vložka s volným zubem + klíč 3 ks



Dveře mohou být vždy otevřeny zevnitř klikou (i když je zámek uzamčen; zvnějšku lze otevřít klikou pouze je-li odemčeno).

### KL06 Panikový zámek koule/klika

192 €

#### VNĚJŠÍ STRANA:

- koule, štítek

#### VNITŘNÍ STRANA:

- klika, štítek

#### UVNITŘ:

- zadlabávací zámek - funkce E
- cylindrická vložka s volným zubem + klíč 3 ks



Dveře mohou být vždy otevřeny zevnitř klikou (i když je zámek uzamčen; zvnějšku lze otevřít pouze klíčem).

## KL13 Panikové kování klika/tlačné madlo jednobodové

250 €



### VNĚJŠÍ STRANA:

- klika, štítek

### VNITŘNÍ STRANA:

- tlačné madlo (jednobodové provedení)

### UVNITŘ:

- zadlabávací zámek - funkce D
- cylindrická vložka s volným zubem + klíč 3 ks

Dveře mohou být vždy otevřeny zevnitř tlačným madlem (i když je zámek uzamčen; zvenjšku lze otevřít klikou, pouze je-li odemčeno). Dveře nemohou být uzamčeny zevnitř. Čistá průchozí výška pod otevřenými vraty se sníženým (Low Lift) vedením je snížena: H - 40 mm.

## KL17 Panikový zámek klika/klika

563 €



### VNĚJŠÍ STRANA:

- klika, štítek

### VNITŘNÍ STRANA:

- klika, štítek

### UVNITŘ:

- zadlabávací zámek - funkce B
- cylindrická vložka s volným zubem + klíč 3 ks

Při otočení klíčem z venkovní strany dojde k zatažení závory a odemčení vložky a poté i k zatažení střelky a přepnutí zámku do stavu trvale otevřeno. následně lze z venkovní strany dveře otvírat pouze klikou až do dalšího uzamčení klíčem

## KL14 Panikové kování koule/tlačné madlo jednobodové

300 €



### VNĚJŠÍ STRANA:

- koule, štítek

### VNITŘNÍ STRANA:

- tlačné madlo (jednobodové provedení)

### UVNITŘ:

- zadlabávací zámek - funkce E
- cylindrická vložka s volným zubem + klíč 3 ks

Dveře mohou být vždy otevřeny zevnitř tlačným madlem (i když je zámek uzamčen; zvenjšku lze otevřít pouze klíčem). Dveře nemohou být uzamčeny zevnitř. Čistá průchozí výška pod otevřenými vraty se sníženým (Low Lift) vedením je snížena: H - 40 mm.

## KL18 Panikové kování klika/tlačné madlo jednobodové

710 €



### VNĚJŠÍ STRANA:

- klika, štítek

### VNITŘNÍ STRANA:

- tlačné madlo (jednobodové provedení)

### UVNITŘ:

- zadlabávací zámek - funkce B
- cylindrická vložka s volným zubem + klíč 3 ks

Při otočení klíčem z venkovní strany dojde k zatažení závory a odemčení vložky a poté i k zatažení střelky a přepnutí zámku do stavu trvale otevřeno. následně lze z venkovní strany dveře otvírat pouze klikou až do dalšího uzamčení klíčem

## Elektrozámek Befo 2421

300 €

T09-040-65-0107

- použití do vstupních dveří
- včetně zabudování + vyvedení kabelu
- 24V DC/AC



## ZÁVORY A UZAMYKATELNÉ ZÁVORY

### 490 Závora

9 €

T09-040-65-0095

- pozinkovaná, s černým plastovým úchytem
- prodloužený chod
- z estetických důvodů nedoporučujeme používat na FVE sekcích
- možnosti umístění: vlevo, vpravo, vlevo + vpravo



### 492B Prodlužovací tyče závory (pár)

20 €

T09-040-65-0083

- přídatná tyč pro zámek 492B
- používá se v případě širších vrat a/nebo pro excentrickou montáž zámku do vratového křídla
- pozinkovaná ocel
- hmotnost 0,5 kg /ks; L=2450 mm/ks



### 491 Závora

8 €

T09-040-65-0025

- pozinkovaná
- z estetických důvodů nedoporučujeme používat na FVE sekcích
- možnosti umístění: vlevo, vpravo, vlevo + vpravo



### 493B Uzamykatelná závora

156 €

T09-040-65-0081

- černá
- oboustranná do šířky vrat 2500 mm, nad 2500 mm je nutné umístit pouze vlevo či vpravo
- nelze použít na FVE sekcích
- pouze pro SL
- možnosti umístění: vlevo, vpravo, uprostřed

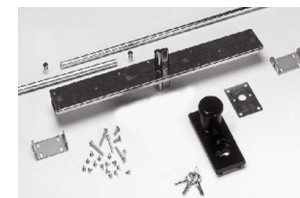


### 492B Uzamykatelná závora

184 €

T09-040-65-0079

- černá
- oboustranná do W = 2500 mm, nad 2500 mm je nutné použít dlouhá táhla (do W = 5000 mm) nebo umístit pouze vlevo či vpravo
- nelze použít na FVE sekcích
- pouze pro SL
- možnosti umístění: vlevo, vpravo, urostřed



## ZÁVORY A UZAMYKATELNÉ ZÁVORY

### 497B Uzamykatelná závora

40 mm - 150 €  
T09-040-65-0028

80 mm - 150 €  
T09-040-65-0035

- vnější i vnitřní strana černá
- zapuštěný úchyt na vnější straně
- nelze použít na FVE sekcích
- možnosti umístění: vlevo, vpravo, vlevo + vpravo



### 498 Uzamykatelná závora

137 €  
T09-040-65-0023

- černá
- prodloužený chod
- nelze použít na FVE sekcích
- možnosti umístění: vlevo, vpravo, vlevo + vpravo
- nelze použít na vratech LL-DT



### 495 Uzamykatelná závora

118 €  
T09-005-0062

- černá
- nelze použít na FVE sekcích
- pouze pro SL, LL-DT, LL-I
- možnosti umístění: vlevo, vpravo, vlevo + vpravo



## 460 Oboustranné madlo

12 €

T09-040-65-0009

- černé, plastové
- zabudované do panelové sekce
- nelze do FVE
- možnosti umístění: vlevo, vpravo, uprostřed, vlevo + vpravo

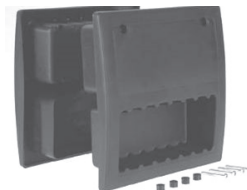


## 463 Oboustranné madlo

20 €

T09-040-65-0106

- čtvercové, černé, plastové
- zabudované do panelové sekce
- nelze do FVE
- Možnosti umístění: vlevo, vpravo, uprostřed, vlevo + vpravo



## 466 Jednostranné madlo

3 €

T09-040-65-0088

- zaoblené, černé plastové
- montuje se na panelovou sekci
- možnosti umístění: vlevo, vpravo, uprostřed





# SPODNÍ KOVÁNÍ A POJISTKY PŘI PRASKNUTÍ LANKA

## 540 Spodní kování

0 € (pár)  
T09-040-20-0001

- hliníkové, seřiditelné
- s otevřeným okem
- pro 2" kolejnice
- pro rolny s hřídelí 11 mm



## 622 Pojistka při prasknutí lanka

63 € (pár)  
T09-040-35-0005

- pozink, seřiditelná
- pro 2" kolejnice
- pro rolny s hřídelí 11 mm
- max. hmotnost vrat 750 kg



## 625 Pojistka při prasknutí lanka

280 € (pár)  
T09-040-35-0006

- pozink, neseřiditelná
- pro 3" kolejnice
- pro rolny s hřídelí 11 mm
- max. hmotnost vrat 750 kg



## 626 Pojistka při prasknutí lanka s krytem

56 € (pár)  
T09-040-35-0031

- nelze použít pro LL-DT, pro vrata, kde jsou lanka vedena venkem a na vratech, kde jsou kolejnice vyrobeny z nerezové oceli
- max. hmotnost vrat 450 kg



## Ochrana proti nadzdvížení vrat

44 € (pár)  
T09-040-35-0030

- Pro pojistku při prasknutí lanka 622, 623

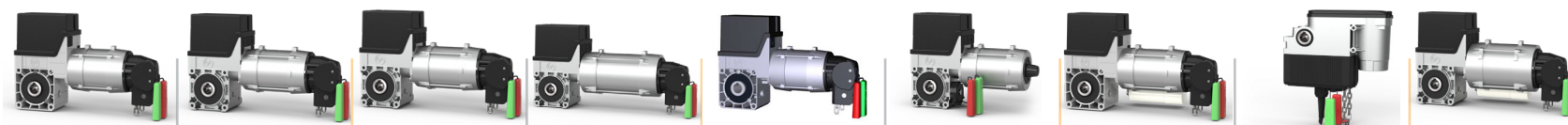
8 € (pár)  
T09-040-35-0032

- Pro pojistku při prasknutí lanka 626

Ochrana proti nadzdvížení vrat je funkční pouze pokud je instalována na sekční vrata ovládaná hřídelovým pohonem









## HLAVY MOTORŮ GfA



Kód produktu	T09-050-11-0009	T09-050-11-0010	T09-050-11-0011	T09-050-11-0012	T09-050-11-0013	T09-050-11-0015	T09-050-11-0016	T09-050-11-0032	T09-050-11-0019
Označení	SE 5.24-25,4SK DES; IP65	SE 9.24-25,4SK DES; IP65	SE 9.20-25,4SK DES; IP65	SE 14.15-25,4SK DES; IP65	SE 14.15-31,75SK DES; IP65	SE 9.24-25,4ER DES; IP65	SE 5.24-25,4WS SK DES; IP65	SE 8.60-25,4 FI SK DES; IP65	SE 9.24-25,4WS SK DES; IP65
Kroutící moment	50 Nm	90 Nm	90 Nm	140 Nm	140 Nm	90 Nm	50 Nm	80 Nm	90 Nm
Počet otáček	24 min <sup>-1</sup>	24 min <sup>-1</sup>	20 min <sup>-1</sup>	15 min <sup>-1</sup>	15 min <sup>-1</sup>	24 min <sup>-1</sup>	24 min <sup>-1</sup>	60 min <sup>-1</sup>	24 min <sup>-1</sup>
Napájecí napětí	3~400 V	3~400 V	3~400 V	3~400 V	3~400 V	3~400 V	1~230 V	3~400 V, 1~230 V	1~230 V
Koncové spínače	elektron.	elektron.	elektron.	elektron.	elektron.	elektron.	elektron.	elektron.	elektron.
Nouzové ovládání	řetěz	řetěz	řetěz	řetěz	řetěz	odblok.	řetěz	řetěz	řetěz
Délka řetězu	2 (4 m)	2 (4 m)	2 (4 m)	2 (4 m)	2 (4 m)	x	2 (4 m)	0,5 (1 m)	2 (4 m)
Průměr hřídele	1"	1"	1"	1"	1 1/4"	1"	1"	1"	1"
Max. plocha vrat	≤ 15 m <sup>2</sup>	≤ 25 m <sup>2</sup>	≤ 30 m <sup>2</sup>	> 30 m <sup>2</sup>	> 30 m <sup>2</sup>	≤ 25 m <sup>2</sup>	≤ 15 m <sup>2</sup>	≤ 20 m <sup>2</sup>	≤ 25 m <sup>2</sup>
Jednotka	ks	ks	ks	ks	ks	ks	ks	ks	ks
Max. počet cyklů/hod*	6	10	10	8	8	10	6	18	10
Cena brutto	515 €	584 €	706 €	756 €	902 €	740 €	577 €	1 185 €	691 €

\* Parametr ED je nahrazen max. počtem cyklů/hod. Při teplotě 40°C - 60°C je počet cyklů potřeba omezit na 1/2.

## ŘÍDÍCÍ JEDNOTKY, PROPOJOVACÍ KABELY GfA

								
Kód produktu	T09-050-15-0006	T09-050-15-0007	T09-050-15-0010	T09-050-15-0008	T09-050-15-0009	T09-050-15-0011	T09-050-15-0005	T09-050-15-0012
Označení	TS 970	TS 970	TS 970	TS 971	TS 971	TS 971	TS 981	TS 981
Popis	s CEE; 0,7 m; 3 N~400 V (5-pól.); IP54; 1 funkční relé	s CEE; 0,7 m; 1 N~230 V (3-pól.); IP54; 1 funkční relé	bez CEE; 1N~230 V/3N~400 V; IP65; 1 funkční relé	s CEE; 0,7 m; 3 N~400 V (5-pól.); IP54; 2 funkční relé; integrovaný přijímač 433MHz	s CEE; 0,7 m; 1 N~230 V (3-pól.); IP54; 2 funkční relé; integrovaný přijímač 433MHz	bez CEE; 1N~230 V/3N~400 V; IP65; 2 funkční relé; integrovaný přijímač 433MHz	s CEE; 0,7 m; 3 N~400 V (5-pól.); IP54; 2 funkční relé; řízení semaforů	bez CEE; 3 N~400 V; IP65; 2 funkční relé; řízení semaforů
Jednotka	ks	ks	ks	ks	ks	ks	ks	ks
Cena brutto	338 €	338 €	338 €	450 €	450 €	450 €	831 €	831 €

								
Kód produktu	T09-050-20-0108	T09-050-20-0109	T09-050-20-0111	T09-050-20-0112	T09-050-20-0113	T09-050-20-0114	T09-050-80-0035	T09-050-80-0036
Označení	Propojovací kabel 3 m	Propojovací kabel 5 m	Propojovací kabel 9 m	Propojovací kabel 11 m	Propojovací kabel 13 m	Propojovací kabel 15 m	Hlavní vypínač s přípojevací sadou 3N~400	Hlavní vypínač s přípojevací sadou 1N~230 V
Popis	3 m	5 m	9 m	11 m	13 m	15 m	montážní sada; kompletní; nelze pro TS 981	montážní sada; kompletní; nelze pro TS 981
Jednotka	ks	ks	ks	ks	ks	ks	ks	ks
Cena brutto	51 €	51 €	64 €	72 €	97 €	97 €	133 €	133 €

## BEZPEČNOSTNÍ PRVKY, PŘÍSLUŠENSTVÍ GfA

								
Kód produktu	T09-050-80-0026	T09-050-80-0025	T09-050-80-0037	T09-005-0258	T09-040-35-0007	T09-040-35-0043	T09-040-35-0011	T09-040-35-0042
Označení	Klíčový spínač	Nouzový vypínač	Přepínač pro mezipolohu	Spínač pojistky lanka	Spínač pojistky lanka	Spínač pojistky lanka	Spínač napnutého lanka	Spínač napnutého lanka
Popis	montážní sada; do malého víka	montážní sada; do malého víka	montážní sada; do malého víka	mikrospínač pro 626; kabel 10,5 m	pro 622, 623; kabel: 0,5 m	pro 622, 623; kabel: 6,5 m	válečkový spínač (pro Al spodní kování) kabel: 0,5 m	válečkový spínač (pro Al spodní kování) kabel: 6,5 m
Jednotka	ks	ks	ks	pár	ks	ks	ks	ks
Cena brutto	47 €	60 €	66 €	47 €	21 €	31 €	20 €	30 €

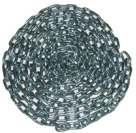
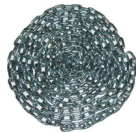
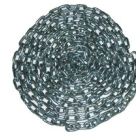
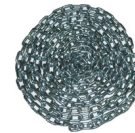



								
Kód produktu	T09-040-35-0037	T09-050-30-0003	T09-050-20-0115	T09-050-80-0038	T09-050-80-0039	T09-005-0077	T09-005-0078	T09-005-0079
Označení	Spínač pojistky lanka	Spirálkabel 1000/350-900	Propojovací krabička	Propojovací krabička	Propojovací krabička	Optolišta	Optolišta	Optolišta
Popis	pro 3" pojistku; kabel 10,5 m	čtyř žilový kabel včetně propojovací krabičky	pro použití se spirál kabelem (na druhou stranu)	s bezdrátovým přenosem signálu; pro TS 971	při použití bezdrátového přenosu signálu (na druhou stranu)	přijímač 0,5 m + vysílač 0,5 m + zapojení do krabičky se spirál kabelem	přijímač 0,5 m + vysílač 6,5 m + zapojení do krabičky se spirál kabelem	přijímač 0,5 m + vysílač 10,5 m + zapojení do krabičky se spirál kabelem
Jednotka	pár	ks	ks	ks	ks	ks	ks	ks
Cena brutto	41 €	84 €	24 €	86 €	31 €	53 €	53 €	53 €

## BEZPEČNOSTNÍ PRVKY, PŘÍSLUŠENSTVÍ GfA

								
Kód produktu	T09-005-0080	T09-005-0081	T09-005-0082	T09-050-60-0118	T09-050-60-0116	T09-050-20-0116	T09-050-20-0117	T09-050-20-0118
Označení	Optolista	Optolista	Optolista	Externí reflexní fotobuňka	Světelná mříž	Propojovací kabel	Propojovací kabel	Propojovací kabel
Popis	přijímač 0,5 m + vysílač 0,5 m; zapojení do krabičky s bezdrátovým přenosem (WSD)	přijímač 0,5 m + vysílač 6,5 m; zapojení do krabičky s bezdrátovým přenosem (WSD)	přijímač 0,5 m + vysílač 10,5 m; zapojení do krabičky s bezdrátovým přenosem (WSD)	dosah 12 m; držák; 15 V-36 V AC/DC; IP65	dosah světelných paprsků 1,6-10 m; aktivní chráněná výška do 2500 mm; elektronika plně zalitá v pryskyřici; IP67	mezi krabičky; délka 4,5 m	mezi krabičky; délka 6,5 m	mezi krabičky; délka 8,5 m
Jednotka	ks	ks	ks	ks	ks	ks	ks	ks
Cena brutto	104 €	104 €	114 €	173 €	535 €	18 €	18 €	18 €









								
Kód produktu	T09-051-50-0025	T09-051-50-0003	T09-051-50-0012	T09-051-50-0014	T09-050-80-0051	T09-050-80-0023	T09-050-80-0024	T09-050-40-0018
Označení	Dálkový ovladač	Přijímač dálkového ovládání	Kódová klávesnice	Dvoutlačítko	Externí trojtlačítko	Prodloužení provazu nouzového odblokování	Prodloužení provazu nouzového odblokování	Pneulišta
Popis	tříkanálový, plovoucí kód 433 MHz	jednokanálový, plovoucí kód KeeLoq; pro TS 970 a TS 981; 433 MHz	bezdrátová klávesnice; plovoucí kód KeeLoq; 433 MHz	dvoukanálové; bezdrátové; plovoucí kód KeeLoq; 433 MHz	uzamykatelné; kabel 6 m	2 x 4 m	2 x 10 m	se spirál kabelem, včetně propojovací krabičky
Jednotka	ks	ks	ks	ks	ks	ks	ks	ks
Cena brutto	41 €	120 €	154 €	74 €	89 €	9 €	11 €	106 €

## BEZPEČNOSTNÍ PRVKY, PŘÍSLUŠENSTVÍ GfA

								
Kód produktu	T09-050-80-0018	T09-050-80-0019	T09-050-80-0020	T09-050-80-0021	T09-050-80-0022	T09-005-0031	T09-050-80-0199	T09-050-80-0200
Označení	Kit k prodloužení řetězu	Kit k prodloužení řetězu	Kit k prodloužení řetězu	Kit k prodloužení řetězu	Kit k prodloužení řetězu	Kontakt závory	Sada pro umístění motoru mimo hřidel vrat	Sada pro umístění motoru mimo hřidel vrat
Popis	o 1 m; délka řetězu 2 m	o 2 m; délka řetězu 4 m	o 3 m; délka řetězu 6 m	o 4 m; délka řetězu 8 m	o 5 m; délka řetězu 10 m	AL konzola; plastové průchodky; max. frekvence 3600 cyklů/h; provozní teplota -25° až 70°C; IP65	pro hřidel 1"	pro hřidel 1 1/4"
Jednotka	ks	ks	ks	ks	ks	ks	ks	ks
Cena brutto	9 €	18 €	27 €	33 €	36 €	34 €	361 €	403 €

								
Kód produktu	T39-054-40-0021	T39-054-70-0070	T39-054-70-0071	T39-054-70-0077	T09-005-0015	T09-050-80-0196	T39-054-70-0081	T39-054-70-0085
Označení	Tahový spínač	Řetěz k tahovému spínači	Konzola k tahovému spínači	Karabina k tahovému spínači	Konzola pro tahový spínač	Ochranný kryt nad řídicí jednotku	Přijímač indukční smyčky	Přijímač indukční smyčky
Popis	v odolném pouzdře z lehké slitiny; 1x spínací, 1x rozpínací kontakt; IP67	červenobílý; plastový; 3 m	předvrtané otvory na uchycení	—	montáž na stěnu; otočná; pozink; 3 m	nerezový plech; pouze TS 981	jednokanálový	dvoukanálový; pro smyčku umístěnou po obou stranách vrat (in – out)
Jednotka	ks	m	ks	ks	ks	ks	ks	ks
Cena brutto	78 €	3 €	10 €	4 €	217 €	56 €	488 €	505 €

## BEZPEČNOSTNÍ PRVKY, PŘÍSLUŠENSTVÍ GfA

								
Kód produktu	T39-054-70-0082	T39-054-70-0083	T09-050-80-0197	T09-050-80-0198	T09-050-80-0202	T09-050-40-0009	T09-050-40-0010	T09-050-40-0011
Označení	Indukční smyčka 6 m + kabel 10 m	Indukční smyčka 10 m + kabel 10 m	Záložní zdroj napájení (UPS)	Záložní zdroj napájení (UPS)	Záložní zdroj napájení (UPS)	Semafor	Semafor	Semafor
Popis	—	—	pro SE 5,24-25,4WS SK DES	pro SE 9.24-25,4WS SK DES	pro SE 14.80-25,4FI SK DES	červené světlo LED; držák; 230 V, 40 W; IP65	zelené světlo LED; držák; 230 V, 40 W; IP65	červené + zelené světlo LED; držák; 230 V, 40 W; IP65
Jednotka	ks	ks	ks	ks	ks	ks	ks	ks
Cena brutto	31 €	59 €	1 916 €	2 107 €	3 234 €	155 €	155 €	269 €

			
Kód produktu	T39-054-70-0079	T39-054-70-0078	T39-054-40-0022
Označení	Mikrovlňný senzor	Dálkové ovládání	LED maják
Popis	radarové pohybové čidlo; pro detekci objektů	k mikrovlňnému senzoru	s přerušovačem; 12-24V; 230 V; LED žárovka; s integrovanou anténou IP54
Jednotka	ks	ks	ks
Cena brutto	206 €	316 €	46 €



## MOTOR A PŘÍSLUŠENSTVÍ BFT ARGO

								
Kód produktu	T09-005-0083	T09-050-80-0045	T09-050-50-0030	T09-050-50-0031	T09-050-50-0032	T09-005-0070	T09-050-80-0047	T09-050-80-0048
Označení	BFT Argo	Trojtláčítko	Dálkový ovladač	Dálkový ovladač	Externí přijímač	Záložní zdroj	Externí odblokování	Externí odblokování
Popis	Hřidelový pohon s integrovanou řídicí jednotkou	—	dvoukanálový, plavoucí kód	čtyřkanálový, plavoucí kód	Pro více než 60 dálkových ovladačů	Záložní baterie 24V pro BFT Argo s kabelem (1m) pro připojení k motoru	Externí odblokování pomocí ocelové lanka. Délka lanka 3,5m	Externí odblokování pomocí ocelové lanka. Délka lanka 7 m
Jednotka	ks	ks	ks	ks	ks	ks	ks	ks
Cena brutto	618 €	37 €	44 €	50 €	124 €	171 €	33 €	43 €

				
Kód produktu	T09-050-20-0024	T09-050-20-0025	T09-050-20-0027	T09-050-20-0030
Označení	Propojovací kabel k trojtlačítku	Napájecí kabel	Zástrčka	Zástrčka
Popis	Čtyřžilový kabel 4x0,75 mm <sup>2</sup>	Trojžilový kabel 3x1,5 mm <sup>2</sup>	CEE 7/7 (unischuko)	CEE 1N~230V (3-kolíková), průmyslová
Jednotka	m	m	ks	ks
Cena brutto	3 €	3 €	0 €	11 €

## MOTOR A PŘÍSLUŠENSTVÍ CUBE

						
Kód produktu	T09-050-13-0001	T09-050-13-0002	T09-050-13-0004	T09-050-13-0005	T09-050-13-0006	T09-050-13-0007
Označení	CUBE 50	CUBE 70	Dálkový ovladač	Přijímač	Prodloužení napájecího kabelu	Prodloužení napájecího kabelu
Popis	Motor včetně řídicí jednotky, nouzového ovládání řetězem, optolišty včetně propojovací krabičky a spirálkabelu. Pohon pro použití vrat s plochou max. 12m <sup>2</sup> 400V, IP54	Motor včetně řídicí jednotky, nouzového ovládání řetězem, optolišty včetně propojovací krabičky a spirálkabelu. Pohon pro použití vrat s plochou max. 20m <sup>2</sup> 400V, IP54	čtyřkanálový, 868 MHz	868 MHz	3,5m	5m
Jednotka	ks	ks	ks	ks	ks	ks
Cena brutto	715 €	783,25 €	29,75 €	29,75 €	29,75 €	38,50 €

								
Kód produktu	T09-050-13-0008	T09-050-13-0009	T09-050-13-0016	T09-050-13-0017	T09-050-13-0018	T09-050-13-0019	T09-050-13-0020	T09-050-13-0010
Označení	Prodloužení napájecího kabelu	Prodloužení napájecího kabelu	Propojovací kabel	Propojovací kabel	Propojovací kabel	Řetěz	Zásuvka 230V	Spojka Řetězu
Popis	6m	8m	Mezi motorem a řídicí jednotkou, 6m	Mezi motorem a řídicí jednotkou, 8m	Mezi motorem a řídicí jednotkou, 10m	k prodloužení řetězu	Včetně kabelu 1,5m	—
Jednotka	ks	ks	ks	ks	ks	m	ks	ks
Cena brutto	45,50 €	56 €	28 €	35 €	45,50 €	11,90 €	38,50 €	4,20 €

## PŘÍSLUŠENSTVÍ MOTORU CUBE

							
Kód produktu	T09-050-13-0014	T09-050-13-0015	T09-050-14-0007	T09-005-0070	T09-050-60-0118	T09-050-14-0003	T09-050-60-0119
Označení	Nouzové tlačítko	Externí nouzové tlačítko	Maják	Záložní zdroj	Externí reflexní fotobuňka	Externí přijímač	Světelná mříž
Popis	zabudovatelné do řídicí jednotky	včetně 3,5m kabelu	12-240V AC/DC	Záložní baterie 24V s kabelem (1m) pro připojení k motoru	dosah 12 m; držák; 10 V-40 V AC/DC; IP65	tříkanálový, 868 MHz	dosah světelných paprsků 1-12 m; aktivní chráněná výška do 2500 mm; elektronika plně zalitá v pryskyřici; IP67
Jednotka	ks	ks	ks	ks	ks	ks	ks
Cena brutto	42 €	42 €	38,50 €	166 €	171 €	58,50 €	444 €